



XXI Всероссийская олимпиада по технологии
2019-2020 учебный год
Муниципальный этап
8-9 КЛАСС

80 А

Номинация «Культура дома и декоративно-прикладное творчество»

Шифр участника Т-2-9-14

Уважаемый участник!

На теоретическом туре Вам предложено 25 заданий, из которых 24 включают вопросы, задачи, тесты. Задание 25 - творческое. Задача участника - внимательно ознакомиться с предложенными заданиями и выполнить их в строгом соответствии с формулировкой. Каждый правильный ответ в заданиях с 1 по 24 оценивается в 1 балл. Задание 25 оценивается в 11 баллов. Всего за теоретический тур максимальное количество баллов, которое может набрать участник, составляет 35 баллов.

Длительность 1-го тура (теоретического) составляет 1,5 часа (90 минут).

Общая часть

1. Ответьте на вопрос:

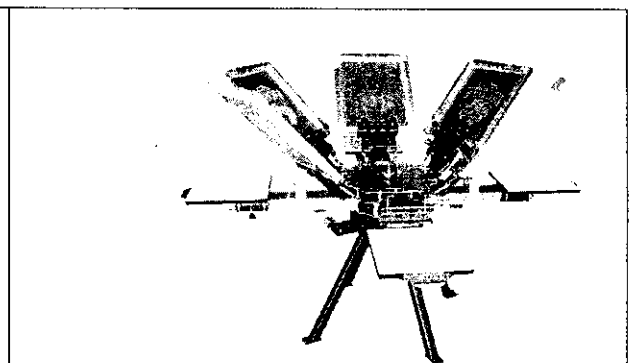
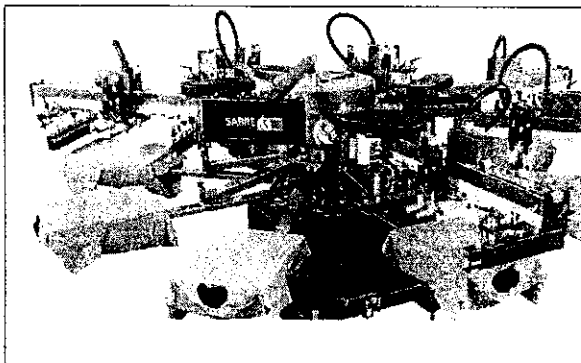
Как называется технология, о которой говорится в тексте?

«Впервые эта технология появилась в 1984 году в США, в то время этот метод назывался «стереолитография». В 2010-х годах в СМИ появлялись громкие новости об этих технологиях в области моды, машино- и авиастроения, медицины, пищевых производств».

Ответ: _____

2. Ответьте на вопрос:

На рисунках изображены печатные станки карусельного типа. Для чего предназначены станки карусельного типа в текстильной промышленности.



Станки карусельного типа

Ответ: Гладить и отпаривать ткани

Электротехника

3. Отметьте знаком + все правильные ответы:

Частота вращения ротора коллекторного электродвигателя зависит от

- 1 - - частоты переменного тока в электрической сети
- 2 - - напряжения электрической сети
- 3 - - мощности электродвигателя
- 4 - - числа контактов коллектора на роторе электродвигателя

0

4. Вставьте пропущенные слова:

Электрический двигатель — это электрическая машина, в которой *с.а.в.а.э* энергия преобразуется в *м.а.н.и.п.у.р.*

Экономика

0

5. Решите задачу:

Чему равна прибыль фирмы ?...

Фирма производит и продаёт 20 тыс. телефонов в год при средних общих издержках производства в 2150 руб., то при рыночной цене одного телефона 2500 руб. прибыль фирмы равна....

Решение $20000 \cdot 2500 = 50\ 000\ 000$ (считаем все общие прибыли с продажи телефонов) $2150 \cdot 20 = 43\ 000$ (считаем общие издержки за год)
 $50\ 000\ 000 - 43\ 000 = 49\ 214\ 750$ Ответ: 49 214 750 прибыль фирмы

0

6. Отметьте знаком + все правильные ответы:

Ниже приведён перечень терминов. Все они, за исключением двух, относятся к факторным доходам. Найдите две характеристики, «выпадающие» из общего ряда, и запишите цифры, под которыми они указаны.

- 1 - - процент,
- 2 - - рента,
- 3 - - акция,
- 4 - - прибыль,
- 5 - - заработная плата,
- 6 - - информация.

Основы предпринимательства

15

7. Отметьте знаком + правильный ответ:

Деятельность по обнаружению и подтверждению соответствия продукции установленным требованиям:

- 1 - - лицензирование;
- 2 - - наклеивание этикеток;
- 3 - - сертификация;
- 4 - - патентование.

15

8. Отметьте знаком + правильный ответ:

- 1 - - скандинавский;
- 2 - - ампи́р;
- 3 - - аванга́рд;
- 4 - - античный



**Специальная часть
Кулинария**

9. Отнесите овощи к соответствующей группе:

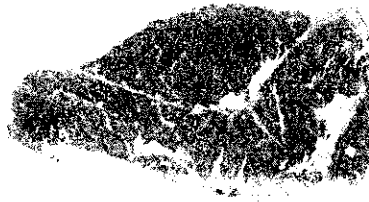
Группа	Продукты		
1. Корнеплоды	а) картофель	з) кабачки	п) хрен
2. Пряные	б) базилик	и) капуста белокочанная	р) огурцы
3. Плодовые	в) морковь	к) томат	с) баклажаны
4. Томатные	г) тыква	л) батат	т) укроп
5. Луковые	д) капуста цветная	м) чеснок	у) перец
6. Капустные	е) редис	н) свекла	ф) сельдерей
7. Клубнеплоды	ж) лук репчатый	о) брокколи	х) эстрагон

Ответ: 1 б, г, и, р, ф, з, е
 2 б, и, н, т, х
 3 в, е, у
 4 к
 5 ж
 6 д, и
 7 а, н

10. Отметьте знаком + правильный ответ:

С какого места этот стейковый срез?

- 1 - - филей;
- 2 - - косточка;
- 3 - - рибай;
- 4 - - лопатка



11. Ответьте на вопрос:

Почему при хранении на воздухе очищенный картофель постепенно темнеет?

Ответ: В картофеле содержится крахмал, когда он очищенный, без кожуры, он начинает темнеть

12. Ответьте на вопрос:

Как необходимо производить опаливание птицы?

Ответ: Перед шампованием птицу необходимо её убить, после в перчатках начинать шамповать птицу

13. Решите задачу.

Для приготовления африканского салата необходимо 5 частей ананасов и 2 части сыра. Сколько граммов сыра и ананасов нужно взять, если известно, что сыра надо на 120 грамм меньше, чем ананасов?

Решение $\frac{2}{5} = 0,4$ $120 : 0,4 = 300$

Ответ: 400г нужно взять ананасов, и 280г сыра

Машиноведение

14. *Напишите ответ*

Назовите не менее трех преимуществ использования горизонтального челнока в бытовой швейной машине по сравнению с вертикальным.

Ответ: 1 - _____
 2 - _____
 3 - _____

15. *Отметьте знаком + правильный ответ:*

В 1845 году этот изобретатель предложил первую швейную машину современной конструкции с челноком. Эта машина выполняла до 300 стежков в минуту, имела изогнутую иглу, а подача материала в ней осуществлялась вертикально

- 1 - - Леонардо да Винчи.
- 2 - - Исаак Меррита Зингер.
- 3 - - Элиас Хоу.
- 4 - - Карл Вайзенталь.

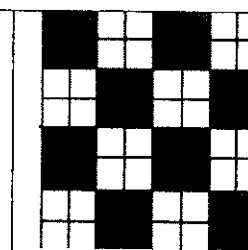
Материаловедение

16. *Отметьте знаком + правильный ответ:*

К технологическим свойствам ткани относятся:

- 1 - - усадка, осыпаемость, сжимаемость, способность ткани к формованию в процессе влажно-тепловой обработки;
- 2 - - теплозащитность, гигроскопичность, воздухопроницаемость;
- 3 - - воздухопроницаемость, сминаемость и намокаемость;
- 4 - - драпируемость, гигроскопичность, прочность.

17. *Укажите соответствие:*

Вид переплетения	Схема переплетения			
1. Рогожка 2. Репсовое 3. Саржевое 4. Сатиновое	 А	 Б	 В	 Г

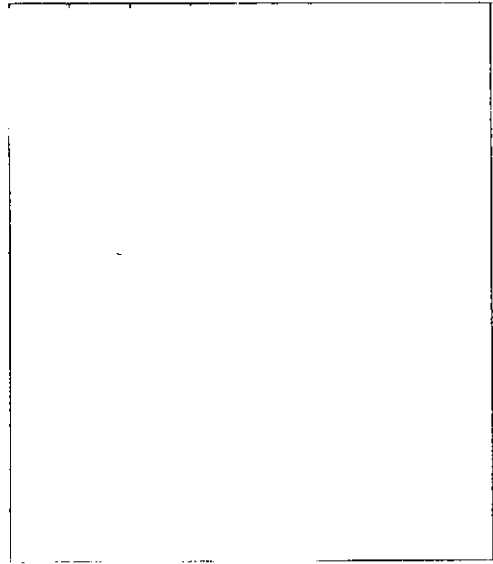
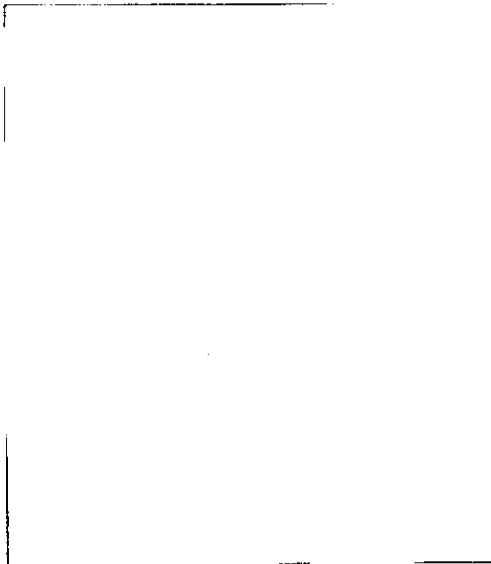
Ответ: 1 - В ; 2 - Г ; 3 - А , 4 - Б .

18. Из представленных выше схем ткацких переплетений выберите *саржевое*, выполните его макет, надрезав полоски из предложенных квадратов, где нить основы – белого цвета
 нить утка – цветная

T-2-g-14

	1	2	3	4	5	6	7	8
8								
7								
6								
5								
4								
3								
2								
1								

15



Машиноведение

19. Отметьте знаком + все правильные ответы:

При подготовке швейной машины к вышиванию необходимо:

- 1 - - снять прижимную лапку;
- 2 - - поставить в нулевое положение регулятор длины стежка;
- 3 - - поставить в нулевое положение регулятор ширины зигзага;
- 4 - - снять игольную пластину;
- 5 - - отключить или снять зубчатую рейку.

Проектирование и изготовление швейного изделия

20. Установите соответствие номера на рисунке содержанию операции и дайте наименование термину операции

	3	А. - соединение мелких деталей с крупными. Например, притачивание надставок к подбортам, манжет к рукавам и т. д.
	4	Б. - соединение двух деталей, наложенных краем одна на другую, с открытым или закрытым срезом. Например, настрачивание накладных карманов, кокеток, боковых и плечевых швов и т. д.
	6	В. - закрепление подогнутого края детали, вытачек. Например, застрачивание внутренних краев подборов, низа изделия, низа рукавов (в изделиях из хлопчатобумажных тканей).
	7	Г. - закрепление припусков на швы (или складки) строчкой. Например, расстрачивание встречных складок, швов и рельефов.

Ответ: 3 - А ; притачивание
 4 - Б ; настрачивание
 6 - В ; застрачивание
 7 - Г ; расстрачивание

21. Отметьте знаком + все правильные ответы:

Раскладку выкройки на ткани осуществляют следующим образом:

- 1 - - направление долевой нити должно совпадать со стрелками на всех деталях выкройки,
- 2 - - сначала раскладывают мелкие детали, а затем крупные,
- 3 - - сначала раскладывают крупные детали, а затем мелкие,
- 4 - - детали раскладывают вплотную друг к другу,
- 5 - - между деталями оставляют промежутки, учитывающие припуски на обработку.

22. Соотнесите названия конструкций юбок с иллюстрациями.

А	Б	В
сальма	кряма	катушка или кля

23. Установите соответствие между терминами и их определениями.

Термин	Определение
1. Композиция	А) повторяющаяся часть рисунка, узора на ткани, вышивке и т.п.
2. Орнамент	Б) чередование элементов, происходящее с определенной последовательностью, частотой
3. Ритм	В) строение, соотношение и взаимное расположение частей
4. Раппорт	Г) узор из последовательного повторения геометрических, растительных или животных элементов

Ответ: 1 - А ; 2 - Г ; 3 - Б , 4 - В .

История костюма

24. Соотнесите понятие деталей исторического костюма фото и определению

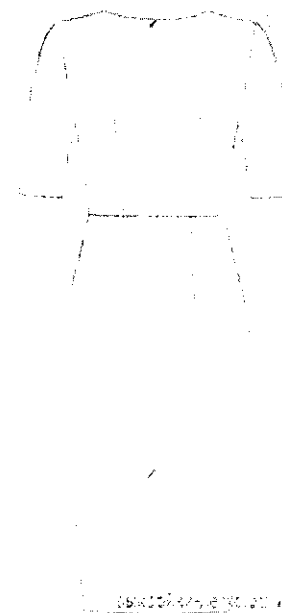
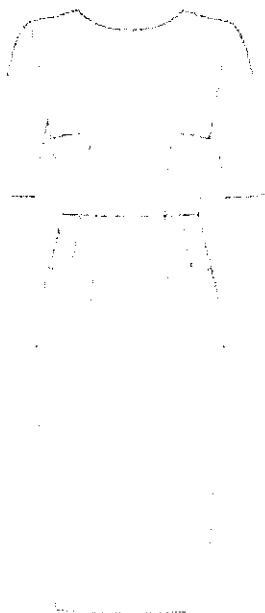
1. Фреза	2. Жиго	3. Бюск
		
Г. тонкие планки, изготовленные из жёсткого материала, вставляемые в корсеты	Д. гофрированный кружевной воротник	Е. рукав, напоминающий окорок

Ответ: 1 - А - Е ; 2 - Б - Д ; 3 - Б - Г .

Творческое задание

25. Вам предложена модель платья.

1. В таблице укажите названия деталей кроя платья и их количество (3 балла)
2. Сделайте описание внешнего вида модели платья по эскизу (3 балла)
3. Предложите не менее 2 способов обработки нижнего среза рукава и нижнего среза платья (2 балла)
4. Изобразите схемы швов, назовите швы (3 балла)



Детали кроя	Количество деталей
Кокетка	1 дет.
Передние полочки	1 дет.
Задние полочки	2 дет.

Описание внешнего вида модели.

Наименование

изделия платье

Силуэт прямостоящий

Вид застежки портупея

Описание переда

Описание спинки

Описание по элементам

Нижний срез рукава и нижний срез платья можно:

1. _____

2. _____

Схемы швов, названия швов