



XXI Всероссийская олимпиада по технологии
2019-2020 учебный год
Муниципальный этап
8-9 КЛАСС

195

Номинация «Культура дома и декоративно-прикладное творчество»

Шифр участника Т-2-9-13

Уважаемый участник!

На теоретическом туре Вам предложено 25 заданий, из которых 24 включают вопросы, задачи, тесты. Задание 25 - творческое. Задача участника - внимательно ознакомиться с предложенными заданиями и выполнить их в строгом соответствии с формулировкой. Каждый правильный ответ в заданиях с 1 по 24 оценивается в 1 балл. Задание 25 оценивается в 11 баллов. Всего за теоретический тур максимальное количество баллов, которое может набрать участник, составляет 35 баллов.

Длительность 1-го тура (теоретического) составляет 1,5 часа (90 минут).

Общая часть

1. Ответьте на вопрос:

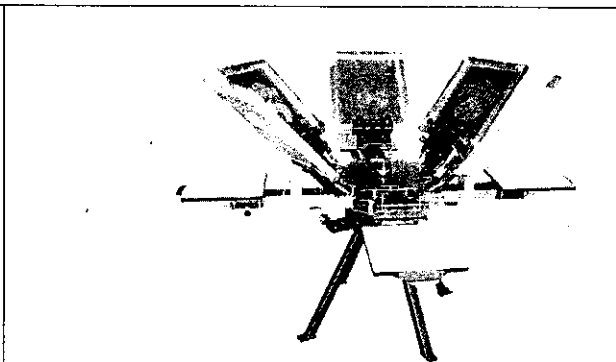
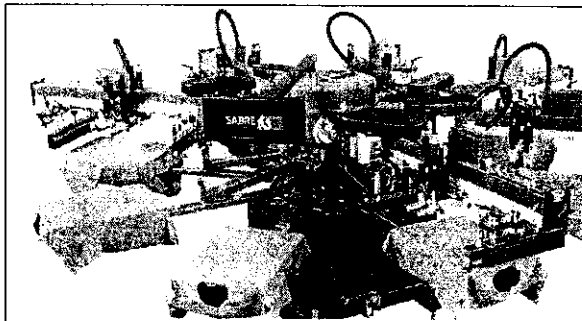
Как называется технология, о которой говорится в тексте?

«Впервые эта технология появилась в 1984 году в США, в то время этот метод назывался «стереолитография». В 2010-х годах в СМИ появлялись громкие новости об этих технологиях в области моды, машино- и авиастроения, медицины, пищевых производств».

Ответ: _____

2. Ответьте на вопрос:

На рисунках изображены печатные станки карусельного типа. Для чего предназначены станки карусельного типа в текстильной промышленности.



Станки карусельного типа

Ответ: домашнее вышивальное оборудование

Электротехника

3. Отметьте знаком + все правильные ответы:

Частота вращения ротора коллекторного электродвигателя зависит от

- 18
- 1 - - частоты переменного тока в электрической сети
 - 2 - - напряжения электрической сети
 - 3 - - мощности электродвигателя
 - 4 - - числа контактов коллектора на роторе электродвигателя

4. Вставьте пропущенные слова:
 Электрический двигатель — это электрическая машина, в которой
 *Б.м.т.м.к.!* энергия преобразуется в *электрическую*

Экономика

5. Решите задачу:
 Чему равна прибыль фирмы?...
 Фирма производит и продаёт 20 тыс. телефонов в год при средних общих издержках производства в 2150 руб., то при рыночной цене одного телефона 2500 руб. прибыль фирмы равна....
 Решение $2500 - 2150 = 350$ (р) - прибыль с 1 телефона
 $350 \cdot 20000 = 7000000$

6. Отметьте знаком + все правильные ответы:
 Ниже приведён перечень терминов. Все они, за исключением двух, относятся к факторным доходам. Найдите две характеристики, «выпадающие» из общего ряда, и запишите цифры, под которыми они указаны.
- 1 - - процент,
 - 2 - - рента,
 - 3 - - акция,
 - 4 - - прибыль,
 - 5 - - заработная плата,
 - 6 - - информация.

Основы предпринимательства

7. Отметьте знаком + правильный ответ:
 Деятельность по обнаружению и подтверждению соответствия продукции установленным требованиям:
- 1 - - лицензирование;
 - 2 - - наклеивание этикеток;
 - 3 - - сертификация;
 - 4 - - патентование.
8. Отметьте знаком + правильный ответ:
- 1 - - скандинавский;
 - 2 - - ампир;
 - 3 - - авангард;
 - 4 - - античный



Специальная часть
Кулинария

9. Отнесите овощи к соответствующей группе:

Группа	Продукты		
1. Корнеплоды	а) картофель	з) кабачки	и) хрен
2. Пряные	б) базилик	н) капуста белокочанная	р) огурцы
3. Плодовые	в) морковь	к) томат	с) баклажаны
4. Томатные	г) тыква	л) батат	т) укроп
5. Луковые	д) капуста цветная	м) чеснок	у) перец
6. Капустные	е) редис	п) свекла	ф) сельдерей
7. Клубнеплоды	ж) лук репчатый	о) брокколи	х) эстрагон

Ответ: 1 в з с и р
 2 б ж т п
 3 с з с у х
 4 к л
 5 ж м
 6 д и о
 7 а р

10. Отметьте знаком + правильный ответ:

С какого места этот стейковый срез?

<p>1 - <input type="checkbox"/> - филей; 2 - <input type="checkbox"/> - косточка; 3 - <input checked="" type="checkbox"/> - рибай; 4 - <input type="checkbox"/> - лопатка</p>	
--	---

11. Ответьте на вопрос:

Почему при хранении на воздухе очищенный картофель постепенно темнеет?

Ответ: Потому что на воздухе в картофеле происходит процесс окисления, в результате которого он темнеет, а когда он не защищен, внутрь не попадает воздух и-за кожуры.

12. Ответьте на вопрос:

Как необходимо производить опаливание птицы?

Ответ: _____

13. Решите задачу.

Для приготовления африканского салата необходимо 5 частей ананасов и 2 части сыра. Сколько граммов сыра и ананасов нужно взять, если известно, что сыра надо на 120 грамм меньше, чем ананасов?

Решение $5x - 2 = 3$ (часть) - разность между частями ананаса и сыра

$2x = 40$ (г) - часть сыра

$5 \cdot 40 = 200$ (г) - нужно ананасов $2 \cdot 40 = 80$ (г) - нужно сыра

Машиноведение

14. Напишите ответ

Назовите не менее трех преимуществ использования горизонтального челнока в бытовой швейной машине по сравнению с вертикальным.

Ответ: 1 - _____
 2 - _____
 3 - _____

15. Отметьте знаком + правильный ответ:

В 1845 году этот изобретатель предложил первую швейную машину современной конструкции с челноком. Эта машина выполняла до 300 стежков в минуту, имела изогнутую иглу, а подача материала в ней осуществлялась вертикально

- 1 - - Леонардо да Винчи.
- 2 - - Исаак Меррита Зингер.
- 3 - - Элиас Хоу.
- 4 - - Карл Вайзенталь.

Материаловедение

16. Отметьте знаком + правильный ответ:

К технологическим свойствам ткани относятся:

- 1 - - усадка, осыпаемость, сжимаемость, способность ткани к формованию в процессе влажно-тепловой обработки;
- 2 - - теплозащитность, гигроскопичность, воздухопроницаемость;
- 3 - - воздухопроницаемость, сминаемость и намокаемость;
- 4 - - драпируемость, гигроскопичность, прочность.

17. Укажите соответствие:

Вид переплетения	Схема переплетения			
1.Рогожка				
2.Репсовое				
3.Саржевое				
4.Сатиновое				
	А	Б	В	Г

Ответ: 1 - ~~Г~~; 2 - ~~В~~; 3 - ~~В~~^Б; 4 - ~~В~~^А.

18. Из представленных выше схем ткацких переплетений выберите саржевое, выполните его макет, надрезав полоски из предложенных квадратов, где нить основы – белого цвета
 нить утка – цветная

Машиноведение

18

19. Отметьте знаком + все правильные ответы:

При подготовке швейной машины к вышиванию необходимо:

- 1 - - снять прижимную лапку;
- 2 - - поставить в нулевое положение регулятор длины стежка;
- 3 - - поставить в нулевое положение регулятор ширины зигзага;
- 4 - - снять игольную пластину;
- 5 - - отключить или снять зубчатую рейку.

Проектирование и изготовление швейного изделия

20. Установите соответствие номера на рисунке содержанию операции и дайте наименование термину операции

	3	А. - соединение мелких деталей с крупными. Например, притачивание надставок к подбортам, манжет к рукавам и т. д.
	4	Б. - соединение двух деталей, наложенных краем одна на другую, с открытым или закрытым срезом. Например, настрачивание накладных карманов, кокеток, боковых и плечевых швов и т. д.
	6	В. - закрепление подогнутого края детали, вытачек. Например, застрачивание внутренних краев подборов, низа изделия, низа рукавов (в изделиях из хлопчатобумажных тканей).
	7	Г. - закрепление припусков на швы (или складки) строчкой. Например, расстрачивание встречных складок, швов и рельефов.

18

Ответ: 3 - А; Притачивание манжет - обработка низа рукава.
 4 - Б; Обработка боковых швов изделия.
 6 - В; Обработка нижнего среза изделия.
 7 - Г; Обработка заст. ш.

18

21. Отметьте знаком + все правильные ответы:

Раскладку выкройки на ткани осуществляют следующим образом:

- 1 - - направление долевой нити должно совпадать со стрелками на всех деталях выкройки,
- 2 - - сначала раскладывают мелкие детали, а затем крупные,
- 3 - - сначала раскладывают крупные детали, а затем мелкие,
- 4 - - детали раскладывают вплотную друг к другу,
- 5 - - между деталями оставляют промежутки, учитывающие припуски на обработку.

18

22. Соотнесите названия конструкций юбок с иллюстрациями.

А	Б	В
<u>Сборка на складках</u>	<u>Сборка на складках</u>	<u>Сборка на складках</u>


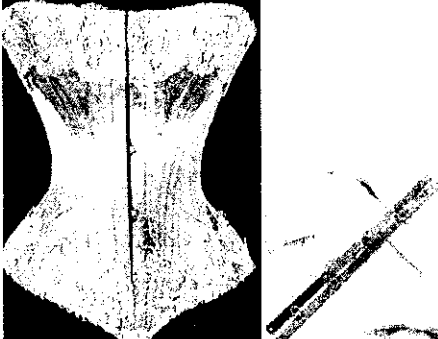

23. Установите соответствие между терминами и их определениями.

Термин	Определение
1. Композиция	А) повторяющаяся часть рисунка, узора на ткани, вышивке и т.п.
2. Орнамент	Б) чередование элементов, происходящее с определенной последовательностью, частотой
3. Ритм	В) строение, соотношение и взаимное расположение частей
4. Раппорт	Г) узор из последовательного повторения геометрических, растительных или животных элементов

Ответ: 1 - Б; 2 - Г; 3 - В, 4 - А.

История костюма

24. Соотнесите понятие деталей исторического костюма фото и определению

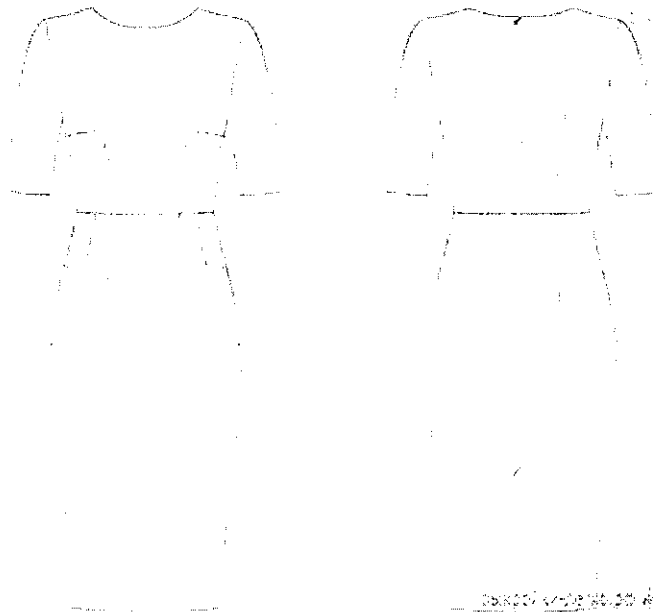
1. Фреза	2. Жиго	3. Бюск
		
Г. тонкие планки, изготовленные из жёсткого материала, вставляемые в корсеты	Д. гофрированный кружевной воротник	Е. рукав, напоминающий окорок

Ответ: 1 - Б - Г; 2 - А - Е; 3 - В - Д.

Творческое задание

25. Вам предложена модель платья.

1. В таблице укажите названия деталей кроя платья и их количество (3 балла)
2. Сделайте описание внешнего вида модели платья по эскизу (3 балла)
3. Предложите не менее 2 способов обработки нижнего среза рукава и нижнего среза платья (2 балла)
4. Изобразите схемы швов, назовите швы (3 балла)



0

Детали кроя	Количество деталей
переднее полотнище	1 деталь +
заднее полотнище	2 детали +
рукав	2 детали +
обтачка з/п	2 детали -
обтачка п/п	1 деталь -

Описание внешнего вида модели.

Наименование

изделия тепловое изделие - платье с вытачками рукавов

Силуэт приталенный

Вид застежки молния

4 б Описание переда тапеловые вытачки со скрепами, срезы по линии талии, из линии талии выходы для вытачки, тепловых выточек наг, ворловина и формы подогки

3 б Описание спинки срезы по линии талии, тапеловые выточки со скрепами, ворловина и формы подогки, ~~шов~~ с середины швом

Описание по элементам фил обрешетки ворловина - подкрепитная обрешетка, рукав кешного заужающего

Нижний срез рукава и нижний срез платья можно:

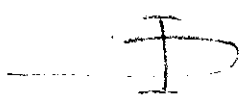
1. шов в подгибку с закрытым срезом, если ткань сильно осыпается
 2. шов в подгибку с открытым срезом, если ткань не осыпается или на синтепух
- Коллекция 2010

Схемы швов, названия швов

шов в подгибку с закрытым срезом

шов в подгибку с открытым срезом

обтачной шов



3 б.

шов в заутюжку

шов в разутюжку

