

175. *Виноградова*



**XXI Всероссийская олимпиада по технологии  
2019-2020 учебный год  
Муниципальный этап  
7 КЛАСС**

**Номинация «Культура дома и декоративно-прикладное творчество»**

Шифр участника 711111

Уважаемый участник!

Вам на теоретическом туре предложено 20 заданий, из которых 19 включают вопросы, задачи, тесты. Задание 20 - творческое. Задача участника - внимательно ознакомиться с предложенными заданиями и выполнить их в строгом соответствии с формулировкой.

Каждый правильный ответ в заданиях с 1 по 19 оценивается в 1 балл.

Задание 20 оценивается в 6 баллов.

Всего за теоретический тур максимальное количество баллов, которое может набрать участник, составляет 25 баллов.

Длительность 1-го тура (теоретического) составляет 1,5 часа (90 минут).

**Общие принципы технологии**

1. Отметьте знаком + правильный ответ:

К какому виду технологий относится процесс создания электронных документов?

- 1 -  - материальным;
- 2 -  - информационным;
- 3 -  - социальным.

2. О чем идет речь? Выберите из скобок подходящее слово.

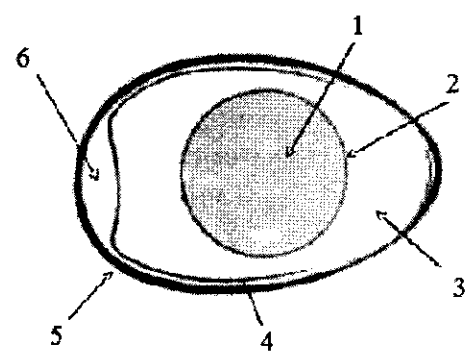
Оно может быть техническим, научным, художественным (хобби, творчество, ремесло, искусство).

Ответ: хобби

**Кулинария**

3. На рисунке представлена схема строения куриного яйца. Напишите названия частей в соответствии с указанной цифрой.

- Ответ:
- 1 Желток
  - 2 Оболочка
  - 3 Белок
  - 4 Шелл
  - 5 Скорлупа
  - 6 Воздух



4. Назовите отрицательные стороны тепловой обработки продуктов?

Ответ: Выпаривание полезных веществ

1 5. Перечислите способы варки

Ответ

- 1 - Парение
- 2 - Кипячение
- 3 - тушение
- 4 - томление

1 6. Для чего при приготовлении соуса муку пассеруют?

Ответ для предотвращения появления комочков

0 7. Ответьте на вопрос:

В каких случаях говорят: «Это тебе не фунт изюму»?

Ответ: Когда очень большое количество

**Материаловедение**

1 8. Вещи из льна — новый тренд экомоды. Из льняной ткани пошивают разные виды одежды — брюки, юбки, платья. Какое отрицательное свойство льна не является недостатком, а стало «модным трендом» последних сезонов?



Ответ: Лён - очень мнущаяся ткань

0 9. Отметьте знаком + правильный ответ:

Ткани какого переплетения обладают наибольшей осыпаемостью?

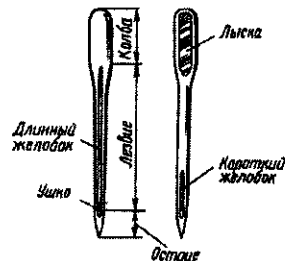
1 - [ ] - полотняного	2 - [ ] - саржевого	3 - [ ] - сатинового

0

10. Ответьте на вопрос:

Для чего предназначен длинный желобок в конструкции швейной иглы?

Ответ для продевания нитки в шов



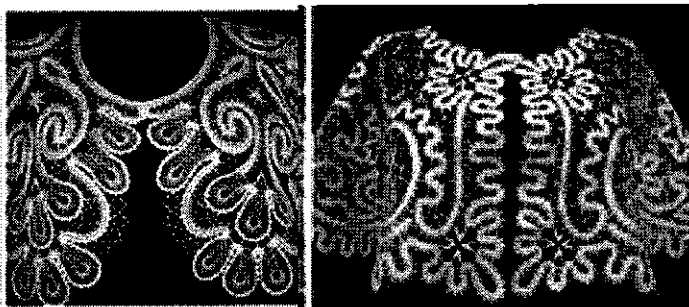
Рукоделие

1

11. Отметьте знаком + правильный ответ:

Вид русского кружева, плетёного на коклюшках (деревянных палочках) носит название:

- 1 -  - суздальское;
- 2 -  - вологодское;
- 3 -  - костромское;
- 4 -  - павлопосадское.



1

12. Верны ли следующие утверждения?

Утверждение	Да	Нет
1. Хохломская роспись (Хохлома) - это самобытный русский народный промысел	+	
2. В хохломской росписи используются синий и белый цвета.		+
3. Более сложным типом фонового письма хохломской росписи является «кудрина», названная так за изобилие круглых завитков, которые создают сказочные формы растений, цветов и птиц.	+	

1

Проектирование и изготовление изделий

13. Установите соответствие между рисунками и описанием деталей одежды

1. Погон 	А. Деталь швейного изделия, служащая для регулирования степени его прилегания и (или) декоративного оформления	Ответ: 1 - <u>В</u> ; 2 - <u>А</u> ; 3 - <u>Г</u> ; 4 - <u>Б</u> .
2. Хлястик 	Б. Деталь швейного изделия для продевания и удерживания пояса, ремня, погона или хлястика в определенном положении	
3. Пата 	В. Деталь или узел швейного изделия в виде полосы, прикрепленной к изделию в области плеча для его декоративного оформления	
4. Шлевка 	Г. Деталь швейного изделия для его декоративного оформления, настроенная или втачанная одним концом в шов	

1

14. Соотнесите названия конструкций юбок с иллюстрациями

1. 	2. 	3. 
А. прямая	Б. клиньевая	В. коническая

Ответ: 1 - В ; 2 - А ; 3 - Б .

1

15. Ответьте на вопрос:

Как называется представленный крой юбки?

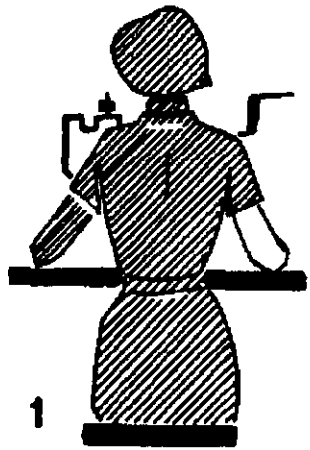
Юбка, силуэт которой напоминает перевернутую чашечку цветка. Крой такой юбки характеризуется объемной частью в области бедер и суженной - внизу.



Ответ: мюлькан

0

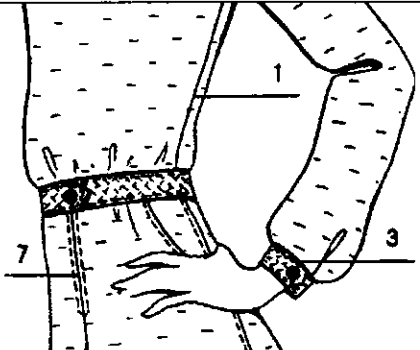
16. Выберите рисунок, на котором изображена правильная рабочая поза при работе за швейной машиной.



Ответ: 2

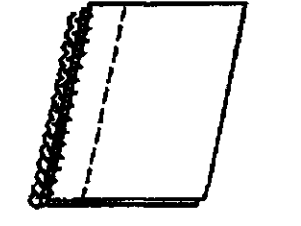
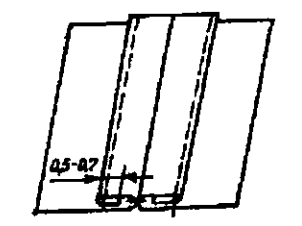
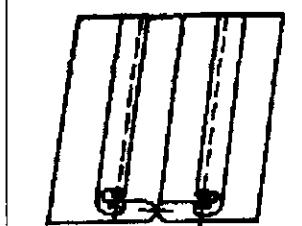
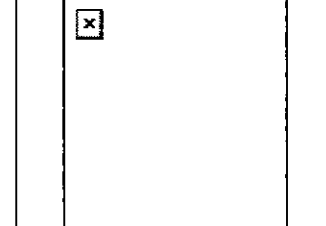
## Технология изготовления швейных изделий

17. Установите соответствие номера машинной операции на рисунке содержанию машинной операции и дайте наименование термину этой операции.

	1	А. — закрепление припусков на швы (или складки) строчкой. Например, расстрачивание встречных складок, швов и рельефов.
	3	Б. — соединение двух и более деталей на стачивающей машине. Например, стачивание боковых и плечевых срезов, срезов рукавов и т. д.
	7	В. — соединение мелких деталей с крупными. Например, притачивание надставок к подбортам, манжет к рукавам и т. д.

Ответ: 1 - Б ; стачивание  
 3 - В ; притачивание  
 7 - А ; расстрачивание


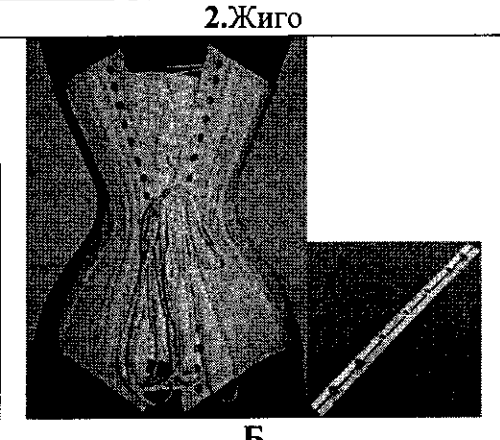

18. В зависимости от вида ткани и имеющегося оборудования срезы в деталях одежды могут быть обработаны по-разному. Напишите названия терминов для обработки срезов, представленных на иллюстрации

			
А	Б	В	Г

Ответ: А- зигзагообразный  
 Б- в подгибку с закрытым срезом  
 В- стачиваемый  
 Г- нет обработки

### История костюма

19. Соотнесите понятие деталей исторического костюма представленным фото

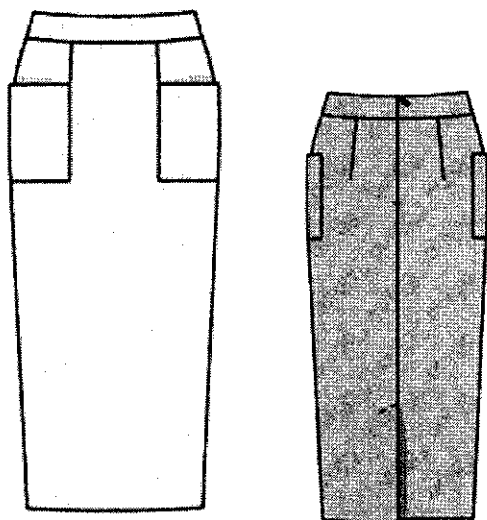
1. Фреза	2. Жиго	3. Бюск
		
А	Б	В

Ответ: 1 - А ; 2 - В ; 3 - Б

**Творческое задание.**

**20** Вам предложена модель юбки.

- 2 + 1 1. Заполните до конца таблицу, записав в нее наименование деталей кроя юбки и указав их количество.  
2 2. Сделайте описание модели юбки по эскизу.



Детали кроя	Количество деталей
1. пояс	1
2. карманы	2
3. передняя часть	1
4. задняя часть	2

Описание внешнего вида модели.

Наименование изделия юбка

Силуэт прямой

Вид застежки молния

Описание переднего полотнища заутюжена сверху, с двумя карманами.

Описание заднего полотнища состоит из двух частей, заутюженной

Обработка верхнего среза шов в подгибку с закрытым срежем

Оценка задания:

1. Указание наименования деталей – 2 балла
2. Указание количества деталей – 1 балл
3. Описание внешнего вида – 3 балла.

Итого: 6 баллов