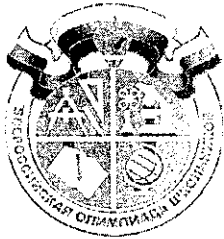


118. Белочев



XXI Всероссийская олимпиада по технологии
2019-2020 учебный год
Муниципальный этап
7 КЛАСС

Номинация «Культура дома и декоративно-прикладное творчество»

Шифр участника Т-1-1-11

Уважаемый участник!

2

Вам на теоретическом туре предложено 20 заданий, из которых 19 включают вопросы, задачи, тесты. Задание 20 - творческое. Задача участника - внимательно ознакомиться с предложенными заданиями и выполнить их в строгом соответствии с формулировкой.

Каждый правильный ответ в заданиях с 1 по 19 оценивается в 1 балл.

Задание 20 оценивается в 6 баллов.

Всего за теоретический тур максимальное количество баллов, которое может набрать участник, составляет 25 баллов.

Длительность 1-го тура (теоретического) составляет 1,5 часа (90 минут).

Общие принципы технологии

1. Отметьте знаком + правильный ответ:

К какому виду технологий относится процесс создания электронных документов?

- 1 - - материальным;
- 2 - - информационным;
- 3 - - социальным.

2. О чем идет речь? Выберите из скобок подходящее слово.

Оно может быть техническим, научным, художественным (хобби, творчество, ремесло, искусство).

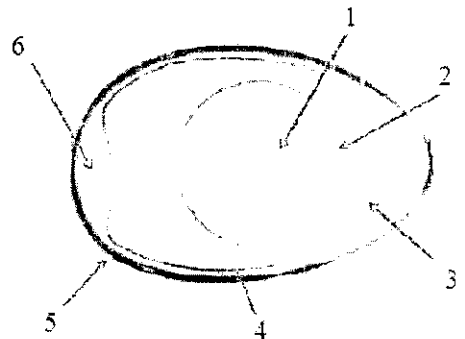
Ответ: хобби

Кулинария

3. На рисунке представлена схема строения куриного яйца. Напишите названия частей в соответствии с указанной цифрой.

Ответ:

- 1 желток
- 2 оболочка
- 3 белок
- 4 мембрана
- 5 скорлупа
- 6 пространство (воздух)



4. Назовите отрицательные стороны тепловой обработки продуктов?

Ответ: потеря вкусовых качеств, витаминов, полезных свойств и веществ

5. Перечислите способы варки

Ответ

- 1 - тушение
- 2 - варенье
- 3 - замачивание
- 4 - кипячение

6. Для чего при приготовлении соуса муку пассеруют?

Ответ: чтобы она не сдулась соус густой

7. Ответьте на вопрос:

В каких случаях говорят: «Это тебе не фунт изюму»?

Ответ: если чего-то не мало

Материаловедение

8. Вещи из льна — новый тренд экомоды. Из льняной ткани пошивают разные виды одежды — брюки, юбки, платья. Какое отрицательное свойство льна не является недостатком, а стало «модным трендом» последних сезонов?



Ответ: ~~большая~~ шимпанесть

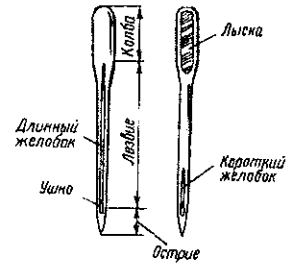
9. Отметьте знаком + правильный ответ:

Ткани какого переплетения обладают наибольшей осыпаемостью?

1 - □ - полотняного	2 - □ - саржевого	3 - □ - сатинового

0 10. Ответьте на вопрос:
Для чего предназначен длинный желобок в конструкции швейной иглы?

Ответ чтобы легче пропустить нить в игольницу; чтобы легче протыкивать ткань

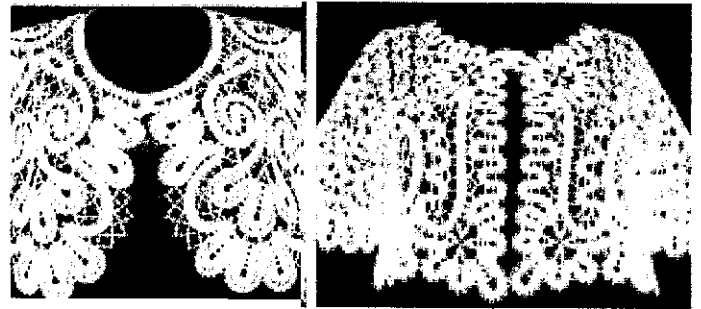


Рукоделие

11. Отметьте знаком + правильный ответ:

Вид русского кружева, плетёного на коклюшках (деревянных палочках) носит название:

- 1 - - суздальское;
- 2 - - вологодское;
- 3 - - костромское;
- 4 - - павлопосадское.



12. Верны ли следующие утверждения?

Утверждение	Да	Нет
1. Хохломская роспись (Хохлома) - это самобытный русский народный промысел	да	
2. В хохломской росписи используются синий и белый цвета.		нет
3. Более сложным типом фонового письма хохломской росписи является «кудрина», названная так за изобилие круглых завитков, которые создают сказочные формы растений, цветов и птиц.	да	

Проектирование и изготовление изделий

13. Установите соответствие между рисунками и описанием деталей одежды

1. Погон 	А. Деталь швейного изделия, служащая для регулирования степени его прилегания и (или) декоративного оформления	Ответ: 1 - <u>В</u> ; 2 - <u>А</u> ; 3 - <u>Г</u> ; 4 - <u>Б</u> .
2. Хлястик 	Б. Деталь швейного изделия для продевания и удерживания пояса, ремня, погона или хлястика в определенном положении	
3. Пата 	В. Деталь или узел швейного изделия в виде полосы, прикрепленной к изделию в области плеча для его декоративного оформления	
4. Шлевка 	Г. Деталь швейного изделия для его декоративного оформления, настроенная или втачанная одним концом в шов	

14. Соотнесите названия конструкций юбок с иллюстрациями

1. 	2. 	3. 
А. прямая	Б. клиньевая	В. коническая

Ответ: 1 - В ; 2 - А ; 3 - Б .

15. Ответьте на вопрос:

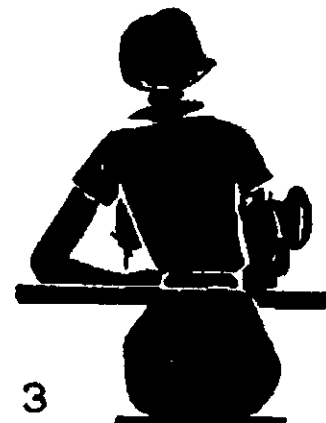
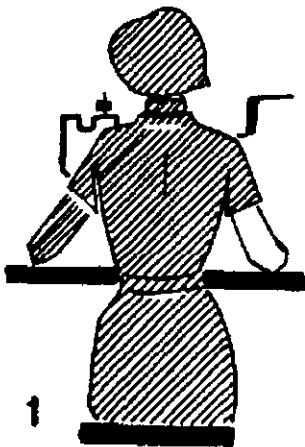
Как называется представленный крой юбки?

Юбка, силуэт которой напоминает перевернутую чашечку цветка. Крой такой юбки характеризуется объемной частью в области бедер и суженной - внизу.



Ответ: зачехленная к низу (мидиан)

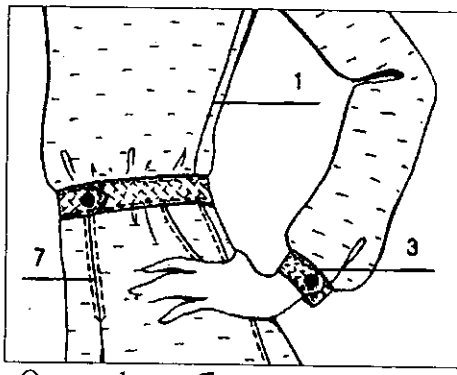
16. Выберите рисунок, на котором изображена правильная рабочая поза при работе за швейной машиной.



Ответ: 2

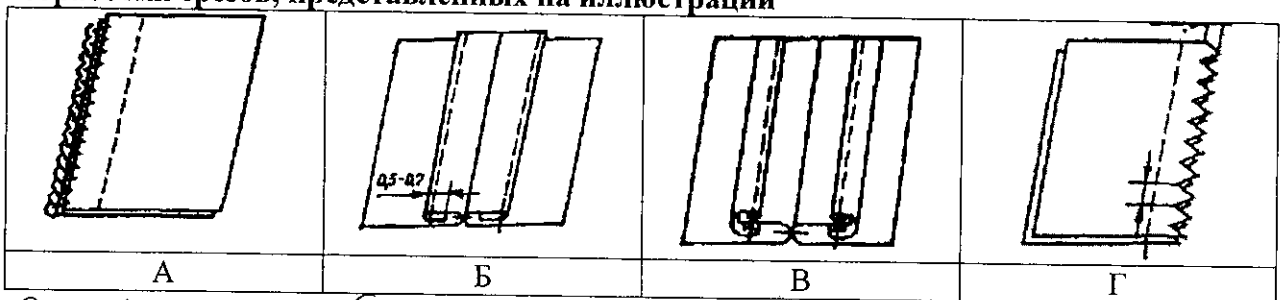
Технология изготовления швейных изделий

17. Установите соответствие номера машинной операции на рисунке содержанию машинной операции и дайте наименование термину этой операции.

	1	А. — закрепление припусков на швы (или складки) строчкой. Например, расстрачивание встречных складок, швов и рельефов.
	3	Б. — соединение двух и более деталей на стачивающей машине. Например, стачивание боковых и плечевых срезов, срезов рукавов и т. д.
	7	В. — соединение мелких деталей с крупными. Например, притачивание надставок к подбортам, манжет к рукавам и т. д.

Ответ: 1 - Б ; стачать
 3 - В ; притачать
 7 - А ; застрачить

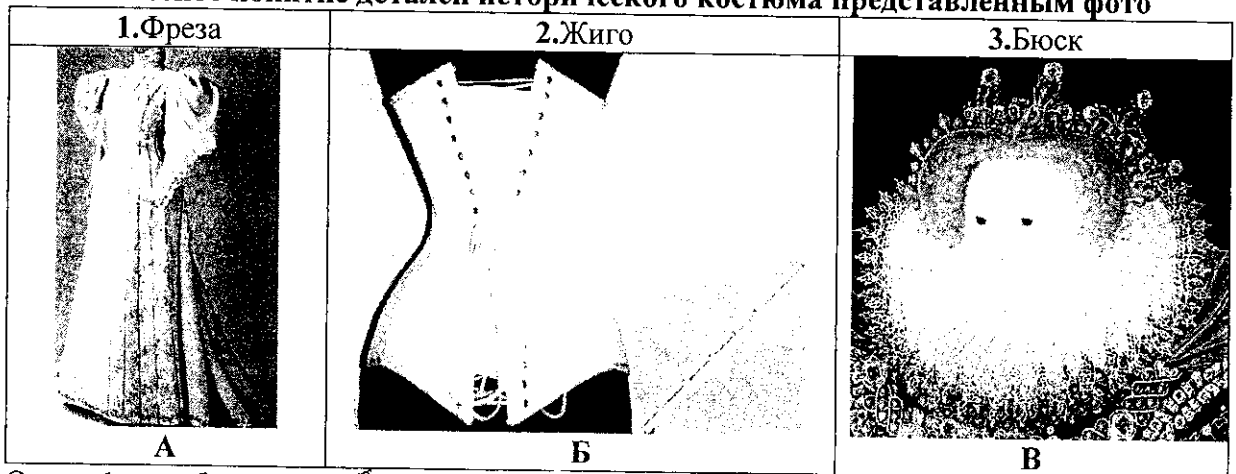
18. В зависимости от вида ткани и имеющегося оборудования срезы в деталях одежды могут быть обработаны по-разному. Напишите названия терминов для обработки срезов, представленных на иллюстрации



Ответ: А - зигзагообразный
 Б - в подгибку с закрытым срезом (убойкой)
 В - _____
 Г - стачной

История костюма

19. Соотнесите понятие деталей исторического костюма представленным фото



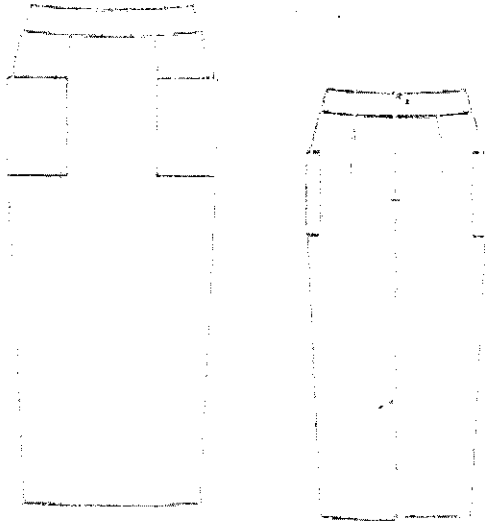
Ответ: 1 - Б ; 2 - В ; 3 - А

Творческое задание.

20 Вам предложена модель юбки.

○ 1. Заполните до конца таблицу, записав в нее наименование деталей кроя юбки и указав их количество.

3 2. Сделайте описание модели юбки по эскизу.



Детали кроя	Количество деталей
1. Карман	2
2. Пояс	1
3. Основная часть	1
4. Вытачки	4

Описание внешнего вида модели.

Наименование изделия юбка

Силуэт прямой

Вид застежки на запах

Описание переднего полотнища 2 кармана, 2 вытачки

Описание заднего полотнища застежка, пояс, 2 вытачки, средний шов

Обработка верхнего среза пояс

Оценка задания:

1. Указание наименования деталей – 2 балла

2. Указание количества деталей – 1 балл

3. Описание внешнего вида – 3 балла.

Итого: 6 баллов