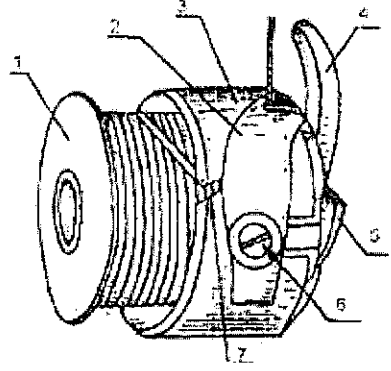


Машиноведение

19. Назовите конструктивные элементы шпульного колпачка, отмеченные цифрами на рисунке

- 1) шпулка
- 2) игольница
- 3) корпус шпульного колпачка
- 4) лапка
- 5) _____
- 6) винт
- 7) отверстие для нити



20. Ответьте на вопрос:

О каком стиле идет речь?

Понятие этого стиля в одежде подразумевает богемный стиль, в котором нашли гармоничное сочетание, на первый взгляд несочетаемые вещи. Этот стиль позволяет дать волю фантазии и соединить в одном образе дорогие эксклюзивные вещи и винтажные украшения с дешевых прилавков.



Ответ Богемный

Технология

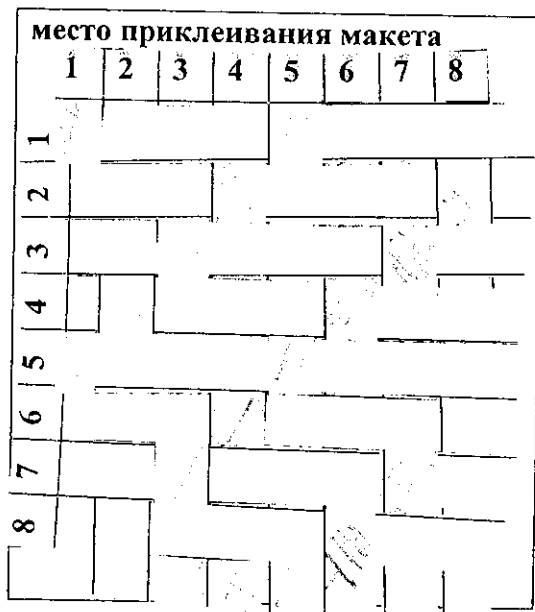
21. Установите соответствие номера на рисунке содержанию операции и дайте наименование термину операции

	2	А. - соединение двух деталей по овальным линиям. Например, втачивание рукавов в проймы, воротника в горловину, ластовиц рукавов.
	5	Б. - соединение параллельными строчками двух или нескольких деталей. Например, выстегивание отдельных деталей полочек и спинки жилета.
	8	В. - соединение двух деталей, в результате вывертывания которых шов располагается внутри. Например, обтачивание клапанов, воротника, бортов и т. д.

Ответ: 2 - В ; обтачивание
 5 - А ; втачивание
 8 - Б ; стыковка

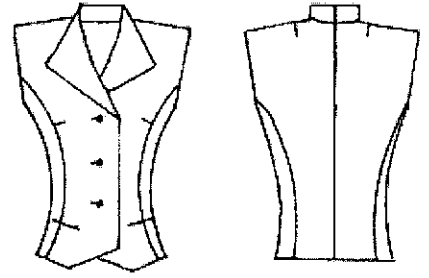
T-2-10-1

18. Из представленных выше схем ткацких переплетений выберите саржевое, выполните его макет, надрезав полоски из предложенных квадратов, где нить основы – белого цвета, нить утка – цветная.



22. На рисунке представлен технический рисунок жилета. Вставьте пропущенные слова в описание данной модели

Жилет *фасона, длины*силуэта,
 *двухрядный*-бортный.
 Воротник
 (название фасона воротника).
 Карманы *бташле*
 (вид технологической обработки).
 Застёжка *пуговицы*
 (вид застежки).

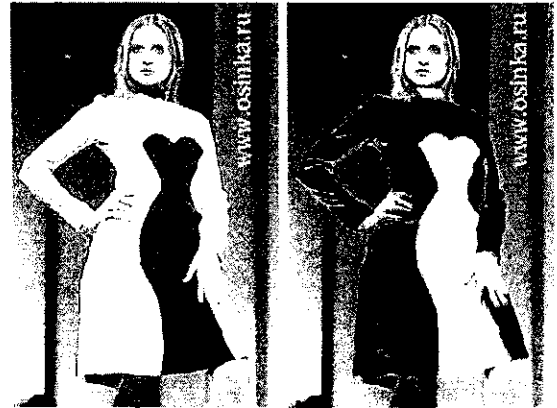


23. Ответьте на вопрос:

Зрительные иллюзии.

Как называется явление, которое следует учитывать при проектировании одежды?

Явление заключается в том, что светлые предметы на темном фоне кажутся больше, чем равновеликие им темные предметы на светлом фоне (черный квадрат на белом фоне кажется меньше такого же белого квадрата на черном фоне).



Ответ:

цветосочетание



История костюма

24. Соотнесите понятие деталей исторического костюма фото и определению

1. Фреза	2. Жиго	3. Бюск
		
А	Б	В
Г. тонкие планки, изготовленные из жёсткого материала, вставляемые в корсеты	Д. гофрированный кружевной воротник	Е. рукав, напоминающий окорок

Ответ: 1 - Б - Г ; 2 - А - Е ; 3 - В - Д .

Экономика

5. Решите задачу:

Фирма «Тойота» провела изучение зависимости объема спроса на новую марку своих автомобилей «Тойота-Королла» от устанавливаемой ею цены, от цены автомобиля «Форд Фокус» и от уровня дохода потребителей. Было установлено, что ценовая эластичность спроса на «Тойоту» составляет (-4), эластичность спроса по доходам потребителей равна (2), а перекрестная эластичность спроса по цене автомобиля «Форд Фокус» равна (3). По прогнозам Госкомстата в будущем году предполагается рост доходов населения на 4%, а представители компании «Форд» объявили о снижении цен на популярную среди автолюбителей марку «Форд Фокус» на 5%. Определите, как должна фирма «Тойота» изменить цену на автомобиль «Тойота Королла», чтобы объем продаж в будущем году, по крайней мере не сократился?

Решение:

ja

$(-4)(2)(3) - 4\%$

6. Отметьте знаком + правильный ответ:

Свободный план доходов и расходов семьи называется

- 1 - - капитал,
 2 - - рента,
 3 - - бюджет,
 4 - - дивиденды.

7. Отметьте знаком + все правильные ответы:

Ниже приведён перечень терминов. Все они, за исключением двух, относятся к факторным доходам. Найдите две характеристики, «выпадающие» из общего ряда, и запишите цифры, под которыми они указаны.

- 1 - - процент,
 2 - - рента,
 3 - - акция,
 4 - - прибыль,
 5 - - заработная плата,
 6 - - информация.

8. Отметьте знаком + правильный ответ:

Определите стиль интерьера

- 1 - - скандинавский;
 2 - - английский;
 3 - - авангард;
 4 - - античный.



Этикет

9. Ответьте на вопрос:

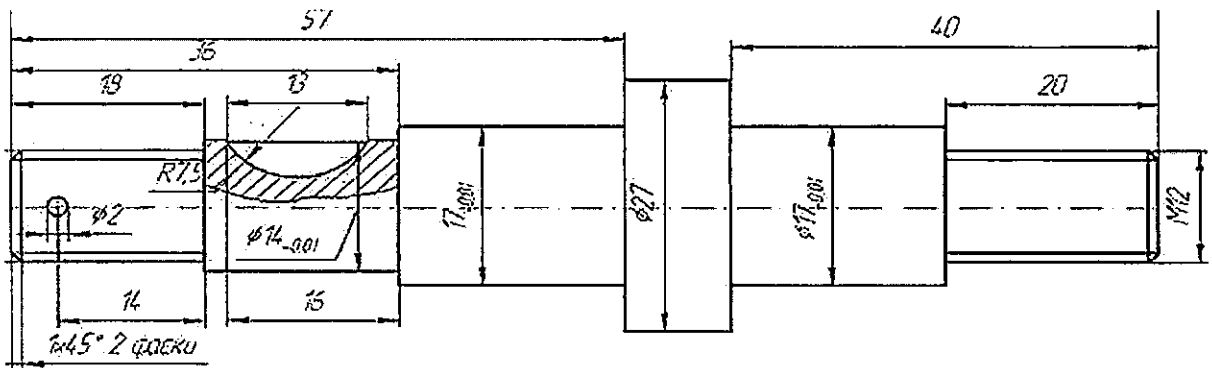
Московское время 00:03. Раздается оглушительный крик рингтона: «Возьми трубку, звоню я. Ты что, не слышишь? Возьми трубку, говорю!» Одна из пассажирок купе заворочалась на полке, затем послышалось сонное «Алло» и продолжительный разговор ни о чем. Разбуженные пассажиры долго не могли заснуть. Прокомментируйте ситуацию.

15
 Ответ: доброе доброе для мид тити из вагона ? по-видимому между вагонами и проложить разгородку там, мид отключить звонок, тк она нарушила покой остальных пассажиров.

Черчение

10. Ответьте на вопрос:

На левой ступени вала нарезана наружная метрическая резьба со следующими характеристиками: диаметр резьбы 13 мм, шаг резьбы 1,5 мм. Как обозначить на чертеже данный размер?



Ответ: φ13 ; 1,5 мм

Специальная часть
 Кулинария

11. Установите соответствие

<input checked="" type="checkbox"/> Суп-пюре	<input checked="" type="checkbox"/> А) в состав приготовления обязательно входит свекла
2. Щи	<input checked="" type="checkbox"/> Б) обязательной составной частью являются соленые огурцы, огуречный рассол и белые корни.
<input checked="" type="checkbox"/> Рассольник	<input type="checkbox"/> В) является старинным русским национальным блюдом
4. Солянка	<input checked="" type="checkbox"/> Г) эти супы обладают высокой пищевой ценностью, легко усваиваются организмом, широко применяются в лечебном и детском питании.
<input checked="" type="checkbox"/> Борщ	<input checked="" type="checkbox"/> Д) главным образом призваны для возбуждения аппетита, так как содержат большое количество экстрактивных веществ и калорийность их не велика.
<input checked="" type="checkbox"/> Прозрачные супы	<input type="checkbox"/> Е) приготавливают из белокочанной свежей и квашенной капусты, савойской капусты, щавеля, шпината, иногда молодой крапивы.

10
 Ответ: 1 - Г ; 2 - В ; 3 - Б ; 4 - Д ; 5 - А ; 6 - Г

12. Ответьте на вопрос:

Что такое привар каши?

Ответ: насколько по времени увеличивается объем круты при варке

13. Решите задачу.

Для приготовления десерта «Яблоко с сюрпризом» яблок нужно в 2 раза больше, чем чернослива, изюма, кураги, орехов и мёда вместе взятых. Сколько граммов каждого продукта надо взять, чтобы получилось 600граммов десерта, если известно, что чернослива, изюма, кураги, орехов и мёда надо взять в равных количествах?

Решение:

x - не яблоки $2x$ - яблоки $x + 2x = 600\text{г}$ $3x = 600\text{г} \Rightarrow x = 200\text{г}$
 яблок - 400г ~~яблок - 200г~~
 чернослив = 40г курага = 40г
 изюм = 40г орехи = 40г мед = 40г

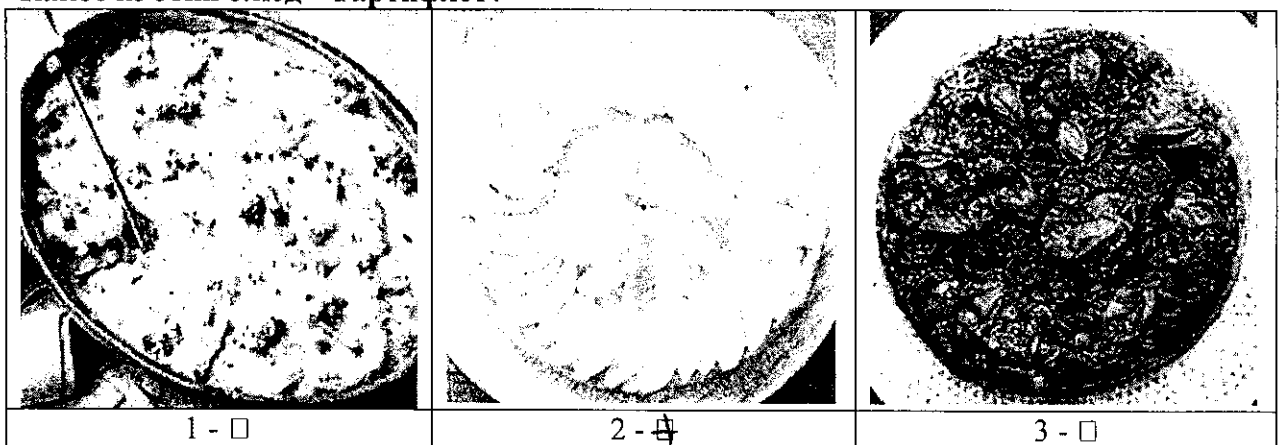
14. Ответьте на вопрос:

Что означает фразеологизм «Широко открытый рот»?

Ответ: _____

15. Отметьте знаком + правильный ответ:

Какое из этих блюд - Тартифлет?



Материаловедение

16. Отметьте знаком + правильный ответ:

К механическим свойствам ткани относятся:

- 1 - - усадка, осыпаемость, сжимаемость, способность ткани к формованию в процессе влажно-тепловой обработки;
- 2 - - теплозащитность, гигроскопичность, воздухопроницаемость;
- 3 - - воздухопроницаемость, сминаемость и намокаемость;
- 4 - - прочность на разрыв, удлинение, устойчивость к истиранию.

17. Укажите соответствие:

Вид переплетения	Схема переплетения			
1.Рогожка				
2.Репсовое				
3.Саржевое				
4.Сатиновое				
	А	Б	В	Г

Ответ: 1 - Г ; 2 - В ; 3 - А , 4 - Б . 1-Г, 2.-В, 3.-А, 4-Б

Творческое задание

25. Вам предложены фигуры со схематичным изображением силуэтов одежды:




1. Назовите вид силуэта (2 балла)

2. Изобразите (нарисуйте) на фигуре человека вид одежды в соответствии со схематическим изображением силуэта одежды (3 балла)

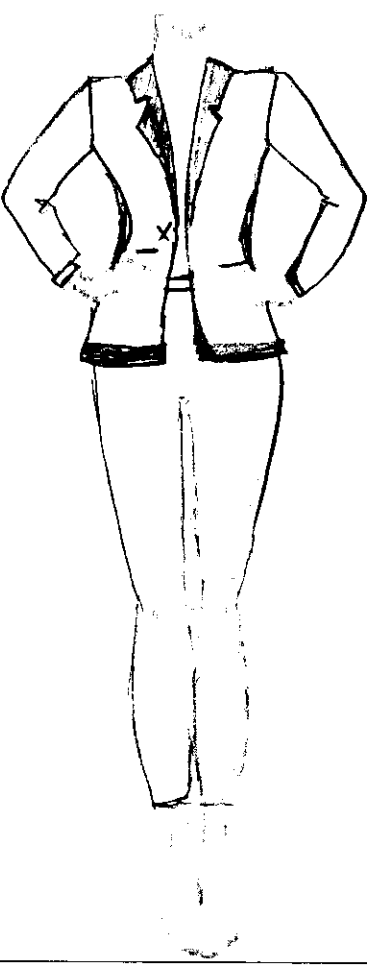
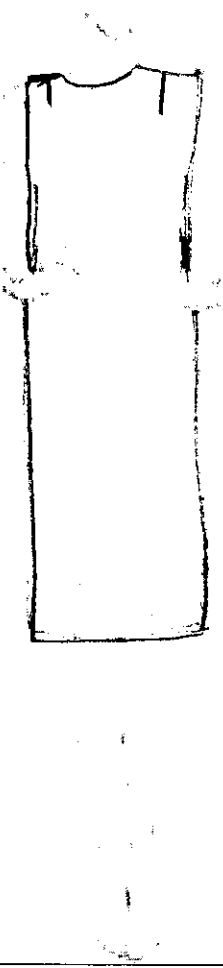

3. Опишите внешний вид моделей по предложенной форме (3 балла)

4. Рекомендуйте ткани (волокнистый состав) для каждой модели (3 балла)

1. Назовите вид силуэта (2 балла)

 <p>#3</p>	 <p>#1</p>	 <p>#2</p>
<p>Силуэт <i>песочные часы</i></p>	<p><i>Пол</i></p>	<p><i>трапеция</i></p>

2. Изобразите (нарисуйте) на фигуре человека вид одежды в соответствии со схематическим изображением силуэта одежды (3 балла)

		
<p>модель А -</p>	<p>модель Б -</p>	<p>модель В -</p>

3. Опишите внешний вид моделей по предложенной форме (3 балла). Рекомендуйте ткани (волокнистый состав) для каждой модели (3 балла)

	модель А-	модель Б-	модель В-
Наименование изделия:	костюм	платье прямое а-сил	платье
Силуэт	приталенный туника на уровне талии	прямой	приталенное
Вид застежки	пуговицы	молния на спинке	пуговицы
Покрой рукава	капюшон на талии не цельнокроенный втачки	—	фонарик, втачки
Декоративная отделка	карманы по ширине талии; V-обр. вырез	плетение втачки	ручки рукавов V-обр. вырез
Ткани	полиэстр, хлопок	хлопок, сатин	полиэстр.
Назначение	повседневная одежда	повседневная одежда	повседневная одежда