

XXI Всероссийская олимпиада по технологии
2019-2020 учебный год
Муниципальный этап
7 КЛАСС

Handwritten signature or initials in the top right corner.

Номинация «Культура дома и декоративно-прикладное творчество»

Шифр участника Т-1 7-9

Уважаемый участник!

Вам на теоретическом туре предложено 20 заданий, из которых 19 включают вопросы, задачи, тесты. Задание 20 - творческое. Задача участника - внимательно ознакомиться с предложенными заданиями и выполнить их в строгом соответствии с формулировкой.

Каждый правильный ответ в заданиях с 1 по 19 оценивается в 1 балл.

Задание 20 оценивается в 6 баллов.

Всего за теоретический тур максимальное количество баллов, которое может набрать участник, составляет 25 баллов.

Длительность 1-го тура (теоретического) составляет 1,5 часа (90 минут).

Общие принципы технологии

1. Отметьте знаком + правильный ответ:

К какому виду технологий относится процесс создания электронных документов?

- 1 - - материальным;
- 2 - - информационным;
- 3 - - социальным.

2. О чем идет речь? Выберите из скобок подходящее слово.

Оно может быть техническим, научным, художественным (хобби, творчество, ремесло, искусство).

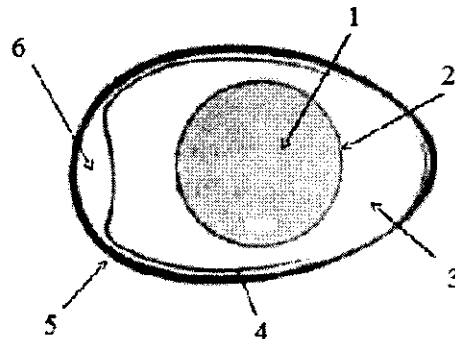
Ответ: ремесло

Кулинария

3. На рисунке представлена схема строения куриного яйца. Напишите названия частей в соответствии с указанной цифрой.

Ответ:

- 1 Желток
- 2 оболочка
- 3 белок
- 4 слиз
- 5 скорлупа
- 6 воздух



4. Назовите отрицательные стороны тепловой обработки продуктов?

Ответ: При тепловой обработки многие продукты теряют полезные свойства.

5. Перечислите способы варки

Ответ

- 05
- 1 - ВАРКА НА ПАРУ
 - 2 - ВАРКА НА ВОДЯНОЙ БАНЕ
 - 3 - ПРИПУСКАНИЕ
 - 4 - БЛАНШЕРОВАНИЕ

6. Для чего при приготовлении соуса муку пассеруют?

05 Ответ: чтобы соус был гуще.

7. Ответьте на вопрос:

05 В каких случаях говорят: «Это тебе не фунт изюму»?

Ответ: _____

Материаловедение

8. Вещи из льна — новый тренд экомоды. Из льняной ткани пошивают разные виды одежды — брюки, юбки, платья. Какое отрицательное свойство льна не является недостатком, а стало «модным трендом» последних сезонов?



05 Ответ: мнется

9. Отметьте знаком + правильный ответ:

Ткани какого переплетения обладают наибольшей осыпаемостью?

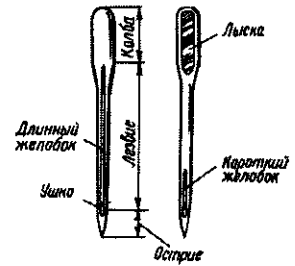
05

1 - <input checked="" type="checkbox"/> - полотняного	2 - <input type="checkbox"/> - саржевого	3 - <input type="checkbox"/> - сатинового

Машиноведение

10. Ответьте на вопрос:

Для чего предназначен длинный желобок в конструкции швейной иглы?



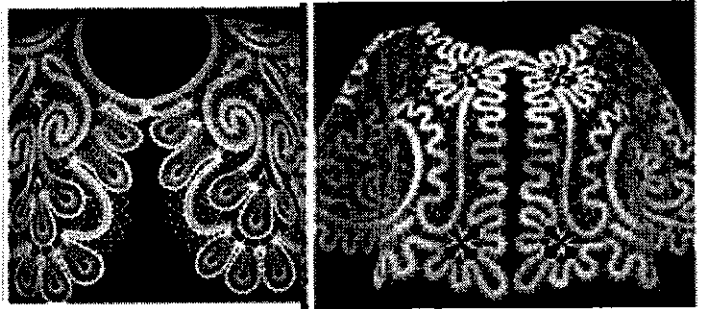
05 Ответ _____

Рукоделие

11. Отметьте знаком + правильный ответ:

Вид русского кружева, плетёного на коклюшках (деревянных палочках) носит название:

- 1 - - суздальское;
- 2 - - вологодское;
- 3 - - костромское;
- 4 - - павлопосадское.



12. Верны ли следующие утверждения?

Утверждение	Да	Нет
1. Хохломская роспись (Хохлома) - это самобытный русский народный промысел	✓	
2. В хохломской росписи используются синий и белый цвета.	✓	
3. Более сложным типом фонового письма хохломской росписи является «кудрина», названная так за изобилие круглых завитков, которые создают сказочные формы растений, цветов и птиц.		✓

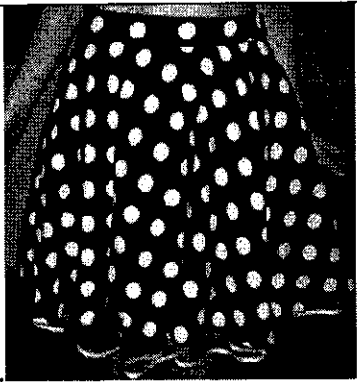
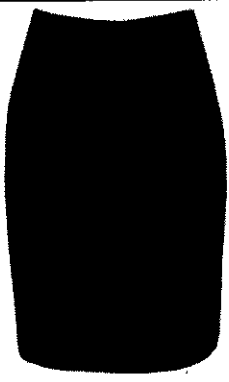

Проектирование и изготовление изделий

13. Установите соответствие между рисунками и описанием деталей одежды

1. Погон 	А. Деталь швейного изделия, служащая для регулирования степени его прилегания и (или) декоративного оформления	Ответ: 1 - <u>В</u> ; 2 - <u>А</u> ; 3 - <u>Г</u> ; 4 - <u>Б</u> .
2. Хлястик 	Б. Деталь швейного изделия для продевания и удерживания пояса, ремня, погона или хлястика в определенном положении	
3. Пага 	В. Деталь или узел швейного изделия в виде полосы, прикрепленной к изделию в области плеча для его декоративного оформления	
4. Шлевка 	Г. Деталь швейного изделия для его декоративного оформления, настроенная или втачанная одним концом в шов	

16

14. Соотнесите названия конструкций юбок с иллюстрациями

<p>05</p> <p>1. </p>	<p>2. </p>	<p>3. </p>
<p>А. прямая</p>	<p>Б. клиньевая</p>	<p>В. коническая</p>

Ответ: 1 - А ; 2 - В ; 3 - Б .

15. Ответьте на вопрос:

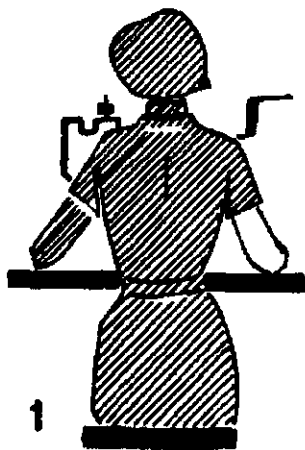
Как называется представленный крой юбки?

15 Юбка, силуэт которой напоминает перевернутую чашечку цветка. Крой такой юбки характеризуется объемной частью в области бедер и суженной - внизу.



Ответ: тюльпан

16. Выберите рисунок, на котором изображена правильная рабочая поза при работе за швейной машиной.



Ответ: 1

Технология изготовления швейных изделий

17. Установите соответствие номера машинной операции на рисунке содержанию машинной операции и дайте наименование термину этой операции.

	1	А. — закрепление припусков на швы (или складки) строчкой. Например, расстрачивание встречных складок, швов и рельефов.
	3	Б. — соединение двух и более деталей на стачивающей машине. Например, стачивание боковых и плечевых срезов, срезов рукавов и т. д.
	7	В. — соединение мелких деталей с крупными. Например, притачивание надставок к подбортам, манжет к рукавам и т. д.

15

Ответ: 1 - Б ;
 3 - В ;
 7 - А ;

18. В зависимости от вида ткани и имеющегося оборудования срезы в деталях одежды могут быть обработаны по-разному. Напишите названия терминов для обработки срезов, представленных на иллюстрации

А	Б	В	Г

05

Ответ: А- обработка зигзагом
 Б- в подгибку с закрытым срезом
 В-
 Г- обработки нет

История костюма

19. Соотнесите понятие деталей исторического костюма представленным фото

1. Фреза	2. Жиго	3. Бюск
А	Б	В

05

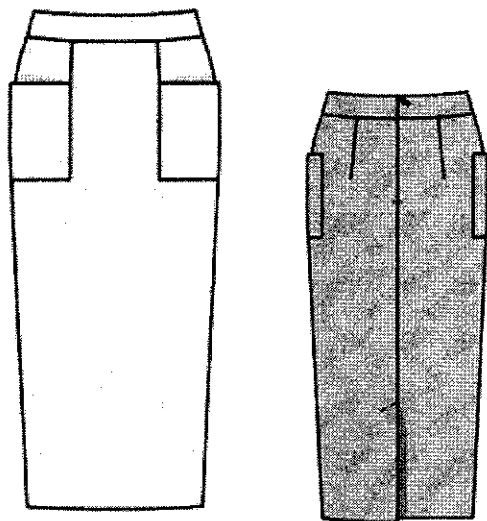
Ответ: 1 - А ; 2 - В ; 3 - Б .

Творческое задание.

20 Вам предложена модель юбки.

1. Заполните до конца таблицу, записав в нее наименование деталей кроя юбки и указав их количество.

2. Сделайте описание модели юбки по эскизу.



Детали кроя	Количество деталей
1. КАРМАН	× 2
2. ПОЯС	× 1
3. ЗАДНИЕ ПОЛОТНИЩЕ	× 1
4. ПЕРЕДНИЕ ПОЛОТНИЩЕ	× 1

Описание внешнего вида модели.

Наименование изделия прямая юбка

Силуэт прямой

Вид застежки

Описание переднего полотнища на переднем полотнище 2 кармана и 2 выточки

Описание заднего полотнища на заднем полотнище 2 выточки

Обработка верхнего среза поясом

Оценка задания:

1. Указание наименования деталей – 2 балла

2. Указание количества деталей – 1 балл

3. Описание внешнего вида – 3 балла.

Итого: 6 баллов