

МУНИЦИПАЛЬНОЕ  
АВТОНОМНОЕ УЧРЕЖДЕНИЕ  
«ЦЕНТР РАЗВИТИЯ ОБРАЗОВАНИЯ»

- 1) 1 15
- 2) 2 15
- 3) 1 -
- 4) 2 15
- 5) 2 -
- 6) 1 + 25
- 7) 2 25
- 8) 15 25
- 9) 0 2 35
- 10) 0 2 -
- 11) 2 35
- 12) 0 -
- 13) 0 6 -
- 14) 2 55
- 15) 100 -

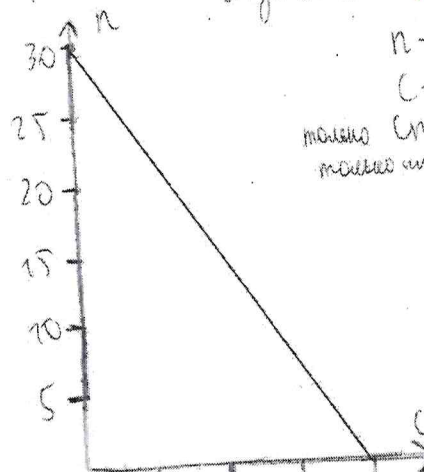
Задача 2 125

Мы знаем, что цена пирога = 600 руб., а  
маржинальность = 50%  $\Rightarrow$  400 руб. - затраты на  
пирог

- 1)  $400 - 40 = 360$  (руб.) - интервал
- 2)  $80 \cdot 5 = 400$  (руб.) - затраты, если бы был только пирог
- 3)  $6 \cdot 50 = 300$  (руб.) - затраты, если бы был только п. и кружки
- 4)  ~~$400 \cdot 1,6 = 640$  (руб.) - цена за весь пирог~~
- 5)  $(400 + 300) : 2 = 350$  (руб.) - затраты, если поровну
- 6)  $80 \cdot 6 = 480$  (руб.) (если 400 п. и кружки и 800 п. пирог)
- 7)  $(400 + 480) : 2 = 440$  (руб.)
- 8) 2:3 - пропорция

3) Ответ: пропорция п. и кружки и пирог составляет  
2:3, или 400 п. и 600 п.

Задача 3 155



n - изготовлено пирог.  
c - выполнено кружков  
только кружков за 10ч =  $2 \cdot 10 = 20$   
только пирогов за 10ч =  $3 \cdot 10 = 30$   
Мы видим, что пирогов  
за 10ч можно сделать  
в 1,5 раза больше

$n = 30 - 1,5c$

Ответ: периметр вписан;  $n = 30 - 1,5c$

Итого: 475

Преподаватель:

Кутрищев Д. П. *куш*

Ученик пирог: Мелоник А. А. *АА*

Толубева Л. И. *ЛИ*