

ВЕРОСИЖСКАЯ ОЛИМПИАДА ШКОЛЬНИКОВ ПО ОСНОВАМ  
БЕЗОПАСНОСТИ ЖИЗНЕДЕЯТЕЛЬНОСТИ

МУНИЦИПАЛЬНЫЙ ЭТАП

ЗАДАНИЯ МУНИЦИПАЛЬНОГО ЭТАПА

2020–2021 УЧЕБНЫЙ ГОД

7-8 классы

Уважаемый участник!

Вам предстоит выполнить теоретические и тестовые задания.

Выполнение теоретических заданий необходимо осуществлять следующим образом:

- не спеша, внимательно прочитайте задание и определите, наиболее верный и полный ответ, отвечая на теоретический вопрос, озвучайте и сформулируйте конкретный ответ только на поставленный вопрос;
- если вы отвечаете на задание, связанное с заполнением таблицы или схем, не старайтесь дистанцировать информацию, вписывая только те сведения или данные, которые указаны в вопросе;
- особое внимание обратите на задание, в выполнении которых требуется выразить ваше мнение с учетом заданной ситуации или поставленной проблемы. Внимательно и индивидуально определите смысл вопроса и логику ответа (последовательность и точность изложения). Отвечая на вопрос, представляйте свой вариант решения проблемы, при этом ответ должен быть кратким, но содержать необходимую информацию;
- после выполнения всех предложенных заданий еще раз удостоверьтесь в правильности выбранных вами ответов и решений.

Выполнение тестовых заданий целесообразно осуществлять следующим образом:

- не спеша, внимательно прочитайте тестовое задание;
- определите, какой (какие) из предложенных вариантов ответа наиболее верный (верные) и полный (полные);
- обведите кружком букву, соответствующую выбранному ответу;
- продолжайте такую работу по завершению выполнения тестовых заданий;
- после выполнения всех предложенных заданий еще раз удостоверьтесь в правильности выбранных ответов;
- если потребуется корректировка выбранного варианта ответа, то неправильный вариант ответа зачеркните крестиком, а новый выбранный ответ обведите кружком.

Обратите Ваше внимание на то, что:

- при оценке тестовых заданий, где необходимо определить один правильный ответ, 0 баллов выставляется как за неверный ответ, а также, если отмечены несколько ответов (в том числе правильный) или все ответы;
- при оценке тестовых заданий, где необходимо определить все правильные ответы, 0 баллов выставляется, если отмечены более 2-х ответов, или все ответы (в том числе правильные).

Любое исправление в бланке ответов считается ошибкой! Задание теоретического тура считается выполненным, если Вы вовремя сдаете его членам жюри. Максимальное количество баллов – 150. Желаем Вам успехов!

Внимайте свой шифр (код)

05X-2-1

Всего баллов  
Председатель жюри  
Члены жюри

Муниципальный этап Всероссийской олимпиады школьников по предмету  
«Основы безопасности жизнедеятельности» в 2020-2021 учебном году

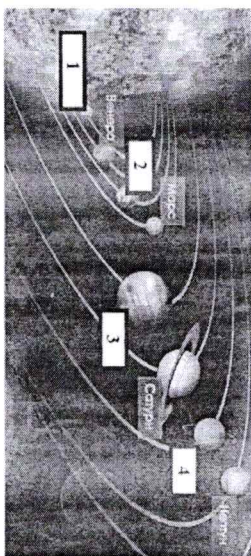
ТЕОРЕТИЧЕСКИЙ ТУР

7-8 классы

Тестовые задания открытого типа

Максимальное количество баллов за тестовые задания открытого типа – 110 баллов.

Задание 1. Перед Вами наша Солнечная Система. В ответе укажите цифрой, какая из планет в Солнечной системе, планета Земля?



Ответ: 3

Максимальная оценка за правильно выполненное задание – 5 баллов:

- за правильный ответ на первый вопрос - 5 баллов;
- если ответ не верен, баллов не начисляются.

Задание 2. Прочитайте внимательно текст. В тексте три неточности. Определите эти неточности, которые допущены в перечисленных характеристиках лесных пожаров?

1. Подземные пожары возникают на торфянистой почве. При таких пожарах загорается сухой гравийной покров или сухая подстилка, затем огонь может распространиться и на подлесок (кустарник, небольшие деревья). Обычно пламя достигает в высоту не более 50 см, но иногда доходит до 1,5 м. Огонь распространяется со скоростью 0,5 - 1,5 км/ч (на равнинной местности). Такой пожар уничтожает запасы подстилки, опавшие семена древесных пород, молодые всходы.

2. Низовые пожары наиболее распространены. При таких пожарах горит торфяной горизонт в почве с корнями распухших деревьев, которые затем падают. Такой пожар распространяется очень медленно, со скоростью 2 - 10 м в день, но его тушение требует огромных усилий.

3. Высотные пожары охватывают нижний, средний и верхний полог леса. Такие пожары наиболее опасны, для леса, так как пламя охватывает кроны деревьев. Они распространяются с довольно большой скоростью от 8 до 25 км в час. При сильном ветре их

скорость может доходить до 100 км в час.

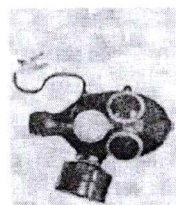
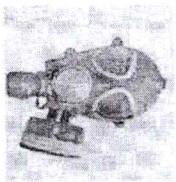
1. В 4 секунды преодолеете 2, 3, 4, 5 - тысячи шагов по маршруту, а не по маршруту по маршруту +
2. В 2 секунды преодолеете 2, 3 - тысячи шагов по маршруту, а не по маршруту по маршруту +
3. 2. По маршруту по маршруту, а не по маршруту +

Максимальная оценка за правильно выполненное задание - 14 баллов:

- за правильный ответ на первый вопрос - 4 балла. Если ответ не верен, баллы не начисляются;
- за правильный ответ на второй вопрос - 4 балла. Если ответ не верен, баллы не начисляются;
- за правильный ответ на третий вопрос - 6 баллов (по 1 баллу за каждую позицию). Если по какой-либо позиции ответ не верен, баллы за нее не начисляются.

Задание 3. Внимательно посмотрите на рисунки и поясните:

как называются изображенные приборы, и укажите их особенности?



1. Промывка ПП-4
2. Промывка ПП-4/В
3. Маска защитная от биологической опасности

Максимальная оценка за правильно выполненное задание - 9 баллов:

- если правильно назван изображенный прибор, начисляется 1 балл.

20

- если дано правильная особенность прибора - 2 балла.
- Если ответ (ы) не верен (ы), баллы не начисляются.

Задание 4. Что объединяет все эти имена - Х. Колумба, Ф. Магеллана, Н.Д. Миклухо-Маклая, Н.М. Пржевальского, Ф. Панаева, Р. Амундсена? Ответ запишите.

Ответ Перелетели океаны, исследовали и открыли

Максимальная оценка за правильно выполненное задание - 5 баллов

- за правильный ответ - 5 баллов.
- если ответ не верен, баллы не начисляются.

Задание 5. Зимой передвижение по льду водоемов очень опасно. Допустимая толщина прочного льда при передвижении по нему людей должна составлять не менее 10 см. Обобщите и перечислите, пять запрещенных правил при передвижении по льду водоема.

1. Нельзя передвигаться группой, так это бы наступило
2. Нельзя передвигаться на лыжах и коньках +
3. Не стоит брести с собой тяжелые предметы

Максимальная оценка за правильно выполненное задание - 10 баллов:

- за каждый правильный по смысловому содержанию ответ - 2 балла.
- если ответ не верен, баллы не начисляются

Задание 6. Внимательно прочитайте два предлагаемых варианта и определите, где экстремальная ситуация, а где - просто сложные условия.

1) В результате перехода через замерзшую реку один из участников похода провалился в воду. Другая быстро помогли ему выбраться из воды, но он основательно промок. Очень холодно, дует сильный ветер. Грунт находится вдали от жилья, все очень устали.

2) В результате перехода через замерзшую реку один из участников похода провалился в воду. Другая быстро помогли ему выбраться из воды, но он основательно промок. Очень холодно. Однако вдали (примерно 2 км) виднеется деревня.

- 1 Экстремальная ситуация
- 2 Просто сложные условия

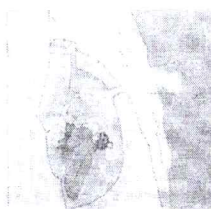
100



Максимальная оценка за правильно выполненное задание – 10 баллов:

- за каждый правильный ответ - 5 баллов
- если ответ не верен, баллы не начисляются

Задание 7. На рисунке изображена снежная пещера, которая является временным укрытием в зимнее время на природе. Она предназначена для укрытия от холода, ветра, метели, для ночлега. Её можно выкопать в большом сугробе или на склоне с глубоким снежным покровом. Дайте ответ, как должен быть сделан вход в снежную пещеру и почему?



Вход должен быть сделан сверху, так ветер не будет заходить в пещеру, а так же сверху будет меньше снега, чем в других местах.

05

Максимальная оценка за правильно выполненное задание – 8 баллов:

- за правильный ответ на первый вопрос - 5 баллов
- если ответ не верен, баллы не начисляются.

Задание 8. На рисунках приведены иллюстрации дорожных знаков. Выпишите название знаков.

№	Иллюстрация знака	Название знака
1		Запрещён проезд на мотоциклах и мопедах +
2		Пересечение railroad tracks from road +
3		Движение в одну сторону -
4		Разворот запрещён +

5

Максимальная оценка за правильно выполненное задание – 24 балла:

- за каждый правильный ответ - 2 балла
- если ответ не верен, баллы не начисляются.

Задание 9. Укажите, какие мероприятия первой помощи необходимо выполнить, при укусе змеи (гадюки), а какие действия выполняются, выписывая буквы, соответствующую мероприятию первой помощи, в нужную графу таблицы.

Мероприятия:

- создать покой пострадавшей части тела, конечность иммобилизовать.
- сделать надрез в месте укуса.
- прижечь место укуса.
- наложить тугую повязку.
- наложить жгут выше места укуса.
- приложить холод на место укуса.
- разрешить пострадавшему выполнять физические нагрузки.
- дать пострадавшему обильное питье.

5		Вероятно, сильный ветер +
6		Скорее всего, пешеходы и велосипедисты должны +
7		Не шуметь -
8		Осторожно, сильный ветер -
9		Прыжки вглубь врослых и детей +
10		Проверка -
11		Противопоказано прыгать врослыми +
12		Скорее всего, запрещён +

145

Ответ	Необходимо	Запрещается
A	Е Д З	Г Б Ж

85

Максимальная оценка за правильно выполненное задание – 20 баллов, при этом:

- за каждый правильный ответ начисляется по 2 балла;
- за правильное распределение всех мероприятий дополнительно начисляется 4 балла;
- при отсутствии правильных ответов баллы не начисляются

Задание 10. Дополните предложение.

Смотреть на Солнце без защитных очков очень вредно, поэтому допускается без очков смотреть на Солнце не более 3 секунды.

Максимальная оценка за правильно выполненное задание – 5 баллов, при этом:

- за правильный ответ начисляется 5 баллов;
- за неправильный ответ баллы не начисляются.

Тестовые задания закрытого типа

Максимальное количество баллов за задания закрытого типа – 40 баллов.

№	Тестовые задания	Макс. баллы	Кол-во набранных баллов		
				1	2
1	Определите один правильный ответ?	2			
1	В чем заключается опасность бейсболбита? А. в ограниченном времени на раскрытие парашюта; Б. в подъеме на большую высоту без страховки; В. в потужении в затопленную пещеру; Г. в сложных и опасных трюках.	2			
2	При запуске бумажных фонариков, натянутых на деревянный каркас, в нижней части которых закрепляется горюшка, расстояние до леса должно быть не менее: А. 200 м; Б. 85 м; В. 100 м; Г. 95 м.	2			
3	Дезинфекция применяется для: А. удаления радиоактивных веществ; Б. обезвреживания токсичных и опасных	2			

7

4	Укажите цветовой обозначение «повышенного» уровня террористической опасности: А. синий; Б. зеленый; В. желтый; Г. голубой.	2			
5	При поездке с собакой в лифте и выходе из него, держите собаку за: А. поводок; Б. ошейник; В. лапы; Г. ручку поводка.	2			
6	К ЧС Глобального характера относятся: А. пандемия; Б. цунами; В. пыльные бури; Г. засухи.	2			
7	Верны ли следующие суждения об асцитике? А. Асцитика – это комплекс мероприятий, направленных на предупреждение попадания возбудителей инфекции в рану или организм человека. Б. Асцитика – это комплекс мероприятий, направленных на борьбу с инфекцией в организме человека. А. верно только А; Б. верно только Б; В. верны оба суждения; Г. оба суждения неверны.	2			
8	Верны ли следующие суждения о правилах наложения кровоостанавливающего жгута? А. Кровоостанавливающий жгут применяется только для остановки артериального кровотечения.	2			

8

<p>9. Кровоостанавливающий жгут накладывают только на плечо и бедро. А. верно только А; Б. верно только Б; В. верны оба суждения; Г. оба суждения неверны.</p>		2	0
<p>9. У пострадавшего в результате термического ожога предплечья возникла боль на месте повреждения – покраснение, отек, пузыри с прозрачным содержимым. Какой степени ожога соответствует описанные признаки? А. I; Б. II; В. III; Г. IV.</p>		2	2
<p>10. Верны ли следующие суждения? Кровоостанавливающий жгут на плечо накладывается на: А. верхнюю треть; Б. среднюю треть; Г. верно только А; В. верны оба суждения; Г. оба суждения неверны.</p>		2	2
<b>Определите все правильные ответы.</b>			
<p>11. Что из перечисленного относится к опасным факторам пожара, воздействующим на людей и имущество? А. снижение видимости в дыму; Б. осколки; Г. повышенная температура окружающей среды; Г. радиоактивные и токсичные вещества и материалы, попавшие в окружающую среду; Д. воздействие отпугивающих веществ.</p>		2	1

<p>12. Бросать, утопяющему спасательный круг рекомендуется: А. с носа лодки; Б. с правого борта лодки; В. с кормы лодки; Г. с левого борта лодки; Д. с центра лодки.</p>		2	0
<p>13. К генетическим эффектам радиационного облучения люди относят: А. острую лучевую болезнь; Б. сокращение продолжительности жизни; Г. мутации и изменения наследственных свойств; Г. лучевой ожог; Д. врожденные уродства.</p>		2	1
<p>14. Признаками близкого цунами являются: А. резкое усиление ветра; Б. землетрясение; Г. более интенсивный, чем обычно, отлив; Г. более слабый, чем обычно, отлив; Д. резкое ослабление ветра.</p>		2	1
<p>15. Какие виды экстремизма считаются наиболее опасными? А. националистический; Б. религиозный; Г. расовый; Д. социальный.</p>		2	1
<p>16. Покрытая относительно изотермическое накладывается серебряной стороной внутрь (к пострадавшему) при: А. тепловом ударе; Б. травматическом шоке; Г. солнечном ударе; Д. значительном повышении температуры тела при инфекционных заболеваниях.</p>		2	2



<p>17. В каких случаях запрещено давать питьё пострадавшему?</p> <p>А. большая кровопотеря вследствие ранения печени;          Б. пищевое отравление;  <input checked="" type="checkbox"/> В. травма живота;          Г. травма грудной клетки;  <input checked="" type="checkbox"/> Д. бессознательное состояние</p>	<p>2</p>	<p>2</p>
<p>18. Какие признаки характерны для ушиба конечности?</p> <p>А. кровоподтеки;  <input checked="" type="checkbox"/> Б. деформация пострадавшей части конечности;  <input checked="" type="checkbox"/> В. отек в месте повреждения;          Г. укорочение пострадавшей части конечности;          Д. костный хруст</p>	<p>2</p>	<p>1</p>
<p>19. По каким признакам, возможно предположить, что предмет может являться вральным устройством?</p> <p><input checked="" type="checkbox"/> А. по наличию небольших антенн;  <input checked="" type="checkbox"/> Б. по исходящему запаху горького миндаля;          В. по наличию блестящих застёжек;          Г. по исходящему запаху имбиря;          Д. по наличию пидиофановой обёртки</p>	<p>2</p>	<p>2</p>
<p>20. Определите поражающие факторы головная:</p> <p>А. гравитационный;  <input checked="" type="checkbox"/> Б. динамический;          В. аэродинамический;          Г. гидродинамический;  <input checked="" type="checkbox"/> Д. физический</p>	<p>2</p>	<p>1</p>
<p>Итого:</p>	<p>40</p>	<p>Общий итоговый балл.</p>