

14,5-6



Всероссийская олимпиада по технологии  
2021-2022 учебный год  
МУНИЦИПАЛЬНЫЙ ЭТАП  
7 КЛАСС

Направление «Техника, технологии и техническое творчество»

Шифр участника ТНО 7-1

Уважаемый участник!

Вам на теоретическом туре предложено 21 заданий, из которых 20 включают вопросы, задачи. Задание 21 - творческое. Задача участника - внимательно ознакомиться с предложенными вопросами и выполнить их в строгом соответствии с формулировкой. Каждый правильный ответ в вопросах с 1 по 20 оценивается в 1 балл. Задание 21 оценивается в 5 баллов. Всего за теоретический тур максимальное количество баллов, которое может набрать участник, составляет 25 баллов.

Длительность 1-го тура (теоретического) составляет 90 минут.

Общая часть

1. Отметьте знаком + правильный ответ:

Совокупность электронных и электронно-механических компонентов, которые предоставляют хозяину возможность дистанционного управления и отслеживания происходящего в квартире или доме, называется:

- а -  - пульт управления;
- б -  - электронная система наблюдения;
- + в -  - «умный» дом

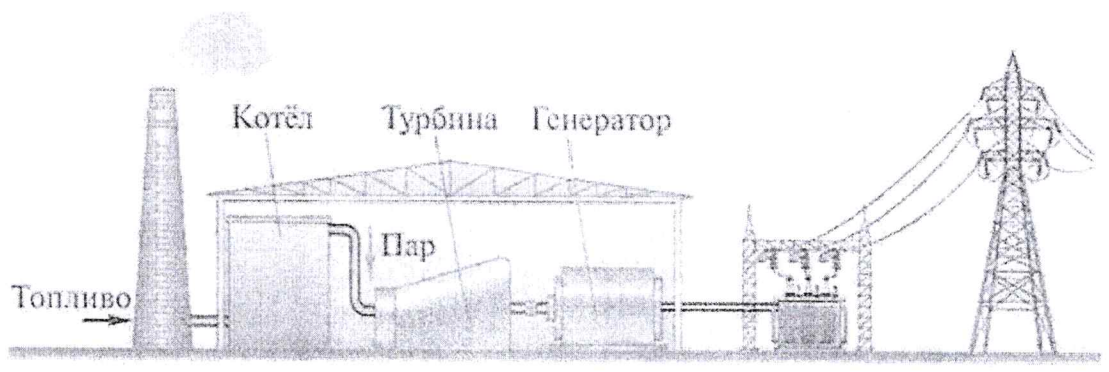
2. Ответьте на вопрос:

Как называется чертёж, выполненный, как правило, от руки без применения чертежных инструментов, с сохранением пропорций элементов детали, а также в соответствии со всеми правилами и условностями, установленными стандартами?

+ Ответ: Эскиз

3. Отметьте знаком + правильный ответ.

На рисунке изображена принципиальная схема электростанции. Какая это электростанция?



- а -  - геотермальная
- + б -  - тепловая
- в -  - атомная

г -  - гидроэлектростанция

4. *Решите задачу.*

Если в цепи напряжение 220 В, а сопротивление электрического чайника 20 Ом, то какова будет сила тока?

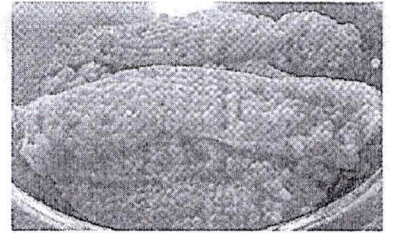
Решение:  $220 - 20 = 200 (\text{В})$

- Ответ: 200 Вольт

5. *Ответьте на вопрос:*

Как называется тонкая, но прочная плёнка, образующая мешок-оболочку, в котором находится икра лососёвых, осетровых и частиковых рыб

- Ответ: \_\_\_\_\_



6. *Отметьте знаком + правильный ответ:*

Налог – это

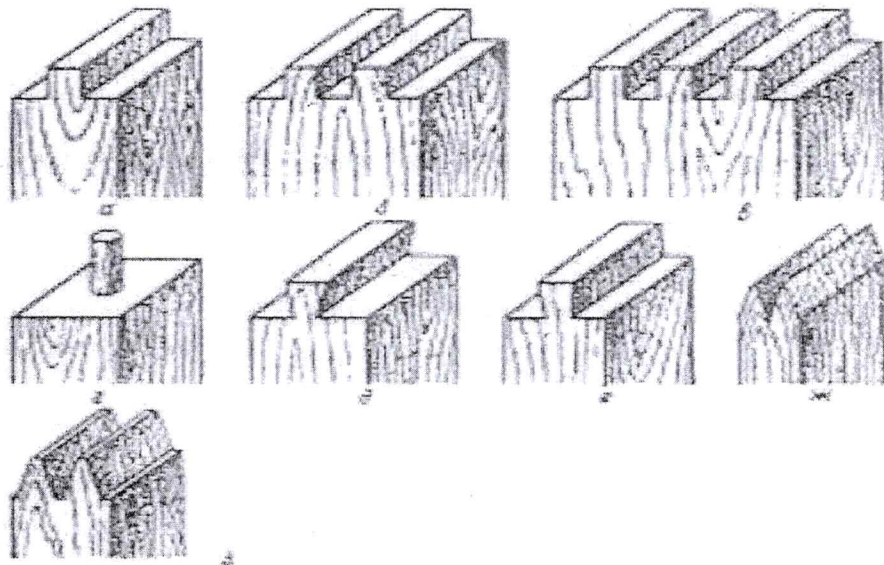
1 -  - финансовые ресурсы государства;

2 -  - заем, предоставляемый организации или физическому лицу;

+ 3 -  - установленный государством обязательный платеж, взимаемый с физических и юридических лиц.

Специальная часть

7. *Какие виды шипов изображены на рисунке?*



Ответ:

a \_\_\_\_\_

б \_\_\_\_\_

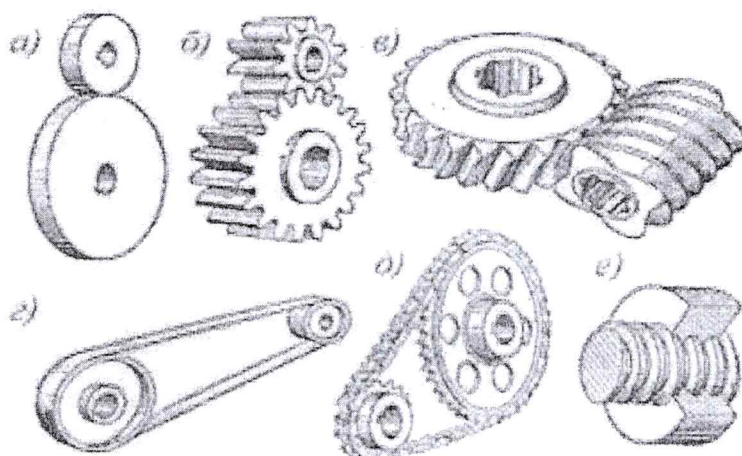
- в \_\_\_\_\_
- г \_\_\_\_\_
- д \_\_\_\_\_
- е \_\_\_\_\_
- ж \_\_\_\_\_
- з \_\_\_\_\_

8. Отметьте знаком + правильный ответ:

Свойство материалов сопротивляться проникновению других, более твердых тел называется...

- 1 -  - пластичность;
- 2 -  - твердость;
- 3 -  - упругость;
- 4 -  - прочность

9. Назовите механические передачи изображены на рисунке:



Ответ:

- а \_\_\_\_\_
- б шестерная
- в червячная
- г ременная
- д цепная
- е \_\_\_\_\_

0,5

10. Отметьте знаком + правильный ответ:

Во время пайки электропроводов и других металлических изделий применяются флюсы. В чем их назначение?

- а) -  - предотвращение образования окисной пленки на поверхности металла;
- б) -  - повышение температуры в месте пайки;
- в) -  - промывка мест пайки от грязи и пыли

**11. Отметьте знаком + правильный ответ:**

В состав этого станка помимо прочего входят: консоль, тиски, хобот, ссрыга. Это - ...

- а) -  - сверлильный станок;
- б) -  - токарно-винторезный станок;
- в) -  - фрезерный станок.

**12. Отметьте знаком + правильный ответ:**

Инструмент для пробивки отверстий в кирпичных и бетонных стенах:

- а) -  - дюбель;
- б) -  - шлямбур;
- в) -  - кернер;
- г) -  - сверло.

**13. Отметьте знаком + правильный ответ:**

Для сохранения природных ресурсов для будущих поколений при изготовлений изделий целесообразней использовать:

- а) -  - обработку резанием;
- 0,5 б) -  - обработку давлением;
- в) -  - литье;
- г) -  - лазерную обработку;

**14. Отметьте знаком + правильный ответ:**

Какие свойства древесины указаны в перечне: цвет, блеск, текстура, влажность, плотность, теплопроводность?

- а) -  - физические;
- 0,5 б) -  - механические;
- в) -  - технологические.

**15. Отметьте знаком + правильный ответ:**

Какое механическое свойство предъявляется к наконечнику (жалу) отвертки?

- а) -  - антикоррозийность;
- б) -  - твердость;
- в) -  - шероховатость (для предотвращения проскальзывания отвертки в головке шурупа)

**16. Отметьте знаком + правильный ответ:**

Каким инструментом лучше воспользоваться, чтобы провести на доске разметочную линию, параллельную кромке?

- а) -  - линейкой;
- + б) -  - угольником
- в) -  - рейсмусом.

**17. Отметьте знаком + правильный ответ:**

Как называют детали, выполняющие в различных устройствах одну и ту же роль?

- + а) -  - типовыми;
- б) -  - крепежными;

в) -  - подвижными.

18. Отметьте знаком + правильный ответ:

Какие элементы древесины оказывают решающее влияние на ее механические показатели?

- а) -  - смолы;  
+ б) -  - волокна;  
в) -  - сосуды.

19. Отметьте знаком + правильный ответ:

Какие свойства древесины указаны в перечне: цвет, блеск, текстура, влажность, плотность, теплопроводность?

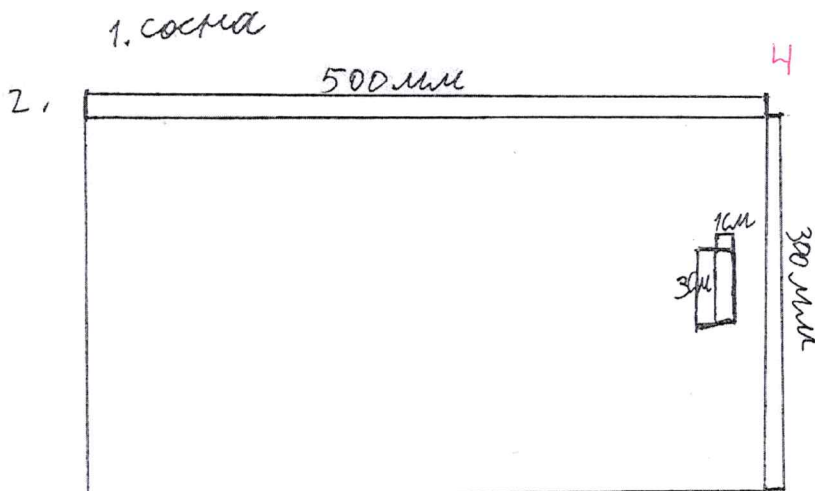
- + а) -  - физические;  
б) -  - механические;  
в) -  - технологические.

20. Как называется процесс изготовления деталей, заключающийся в образовании новых поверхностей отделением поверхностных слоев материала с образованием стружки? *Стругание* -

Творческое задание:

21. Выполните изделие (Разделочная доска).

- 1) Выберите материал.
- 2) Нарисуйте эскиз изделия и проставьте размеры;
- 3) Предложите украшение изделия.



3. создание узоров с помощью резьбы по дереву и или выжигание, декупаж, лакировка и или лакирование

Тюковская М.В. 14.5.5  
Полосинцев С.А. - С.А. - 14.5.5  
Роща С.А. 14.5