

145



Всероссийская олимпиада по технологии
2021-2022 учебный год
МУНИЦИПАЛЬНЫЙ ЭТАП
9 КЛАСС

Направление «Культура дома, дизайн и технологии»

Шифр участника ТД 9-4

Уважаемый участник!

Вам на теоретическом туре предложено 21 задания, из которых 20 включают вопросы, задачи. Задание 21 - творческое. Задача участника - внимательно ознакомиться с предложенными вопросами и выполнить их в строгом соответствии с формулировкой. Каждый правильный ответ в вопросах с 1 по 20 оценивается в 1 балл. Задание 21 оценивается в 5 баллов. Всего за теоретический тур максимальное количество баллов, которое может набрать участник, составляет 25 баллов.

Длительность 1-го тура (теоретического) составляет 120 минут.

Общая часть

1. Назовите три и более датчика, благодаря которым система собирает сведения о том, что происходит в квартире «Умный дом».

0,5б

камера видеонаблюдения, датчик пожарной охраны, веб-камера компьютера/ноутбука

2. Дайте название каждому виду техники росписи русских народных промыслов

1 <i>хохлома</i>	2 <i>косячок</i>	3 <i>кошечка</i>

+
1б.

3. Отметьте знаком + правильные ответы:

Для сохранения природных ресурсов и уменьшения выбросов парниковых газов во многих странах увеличивается использование:

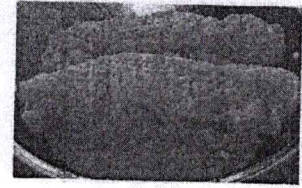
0,5б

- 1 - - тепловой энергии;
- 2 - - солнечной энергии;
- 3 - - ветроэнергии;
- 4 - - гидроэнергии.

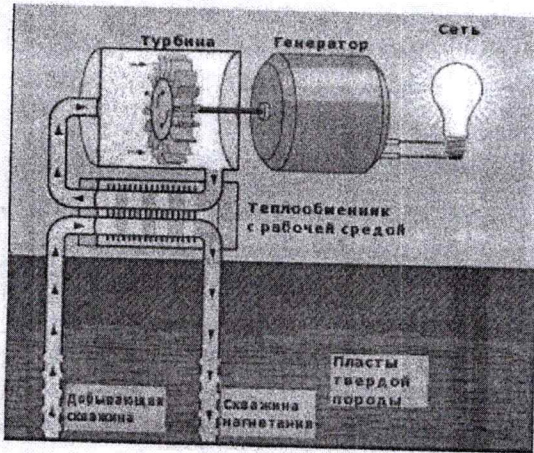
4. Ответьте на вопрос:

Как называется тонкая, но прочная плёнка, образующая мешок-оболочку, в котором находится икра лососёвых, осетровых и частиковых рыб

Ответ: оболочка икры



5. Отметьте знаком + правильный ответ:



На рисунке изображена принципиальная схема электростанции.

Какая это электростанция?

- 1 - - геотермальная
- 2 - - тепловая
- 3 - - атомная
- 4 - - гидроэлектростанция

6. Ответьте на вопрос: Какова роль электролизёра в «зеленой» энергетике?

Ответ: _____

Специальная часть

7. Ответьте на вопросы:

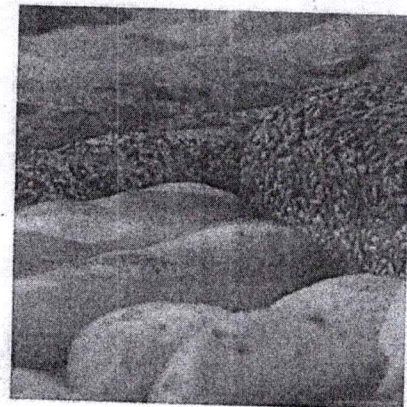
Почему горячие кастрюли и сковородки не следует брать мокрым полотенцем? О каком физическом процессе идет речь?

Ответ: Потому что вода хорошо проводит тепло. Если так сделать, то можно обжечься

Физ. процесс - теплопроводность

8. Укажите последовательность выполнения операций промышленного производства хлеба

- 1) выпечка
- 2) охлаждение
- 3) улучшение процессов разрыхления и брожения
- 4) упаковка для длительного хранения
- 5) подготовка сырья – просеивание муки, смешивание сортов, работа с клей-ковиной
- 6) замес теста
- 7) деление теста на порции
- 8) формирование тестовых заготовок



Ответ: 5 3 6 7 8 1 2 4

9. Установите соответствие между описанием неполадки в швейной машине и ее причиной

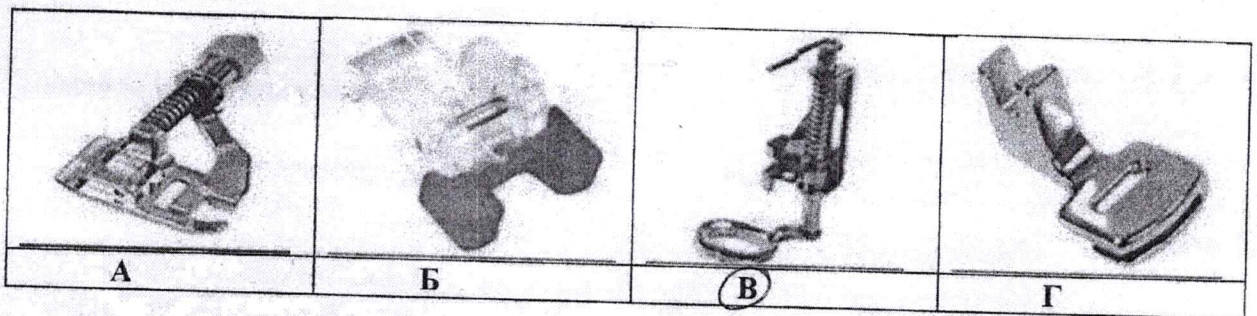
0,5

	Неполадки		Причины
1.	Пропуск стежков	А	Тупая игла
2.	Выбивание нити из ткани	Б	Игла установлена не до упора
3.	Петляные строчки снизу	В	Неправильная заправка верхней нити
4.	Обрыв верхней нити	Г	Слабый прижим лапки
5.	Плюхое продвижение ткани	Д	Слабое натяжение верхней нити

Ответ: 1 - Д; 2 - А; 3 - В; 4 - Б; 5 - Г

10. Ответьте на вопрос: На каком фото специальной лапки для швейной машины представлена лапка для сборки ткани?

0,5



Ответ: Лапка для сборки ткани - В

0,5

11. Вставьте пропущенное слово

_____ - это свойство материала образовывать на своей поверхности, закатанные в комочки или косички концы волокон.

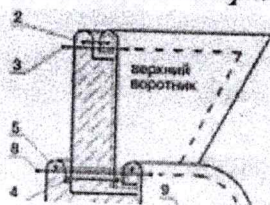
12. Отметьте знаком + правильные ответы: В каком случае при раскладке на ткани все лекала располагают в одном направлении

0,5

- а - - если ткань имеет начес
- б - - если ткань имеет односторонний рисунок
- в - - если ткань в полоску
- г - - если ткань гладкокрашенная

13. Назовите термин машинных работ в соответствии с цифрой 2

+ 1,5



Ответ: притачивание

14. Вставьте в текст название машинного шва

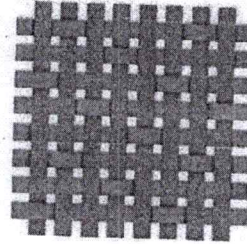
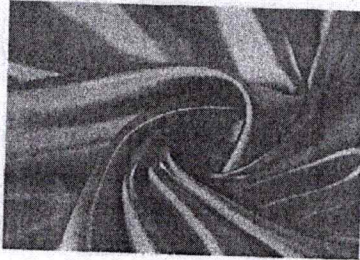
Закрепка - прокладывание строчек на деталях для закрепления припусков шва, складки, направленных в противоположные стороны

Укажите область применения (1 и более примеров)

Закрепление кармана

15. Ответьте на вопросы:

Беспорным хитом и победителем фэшн-битвы 2022 года стала ткань именно этой фактуры, которая позволяет воплотить самые смелые и неординарные дизайнерские решения в вечерних платьях, повседневных и нарядных блузах, изысканных топах, брючных костюмах и юбках, пошитых из этого капризного материала.



Дайте название ткани или ткацкому переплетению.

Ответ: шёлк (шёлковое переплетение)

Назовите отрицательных свойств «капризной» ткани (одно и более)

Ответ: легко шнётся, быстро образуются заминки

16. Запишите условные обозначения размерных признаков:

- обхват плеча, ОП
- ширина спины, ШС
- высота плеча косая, ВПК
- длина полочки до талии ДПТ

0,55

17. Ответьте на вопрос: О каком стиле идет речь?


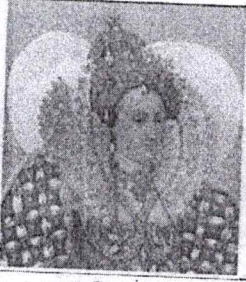
Зародился этот стиль в Италии, в переводе с итальянского означает «причудливый», «странный», «вычурный», стремящийся к размаху и пышности. Использование позолоты в большом количестве отличают этот стиль от ранее существовавших стилей. Для пошива одежды в этом стиле стали использовать французское кружево, парчу, бархат, дополняя ткани изящной вышивкой. В современной моде прослеживается повышенный интерес к предметам одежды в этом стиле



18.

Ответ: Стиль Барокко

18. Дайте название воротникам

Фото	Описание воротника
 <p>1.</p>	<p>1</p> <p>Широкий белый воротник, плотно прилегающий к шее, который берет свое начало в испанской моде. Обычно выполнялся из тонких тканей, делались многочисленные складки, которые сильно крахмалили, часто сажали воротник на проволочный каркас. После 1575 года стал самостоятельной деталью модной одежды и вырос до таких размеров, что стал жертвой карикатуристов и получил название</p>
 <p>2.</p>	<p>2</p> <p>Высокий стоячий воротник на проволочном каркасе, окаймляющий вырез женского платья и поднимающийся иногда даже выше головы. Обычно выполнялся из кружев, тюля или гипюра белого цвета и контрастировал с оттенком платья. Такой воротник подчеркивал длинную шею и красивый овал лица владелицы и хорошо сочетался с глубоким декольте. Получил название в честь шотландской королевы</p>

Ответ:

1 - _____

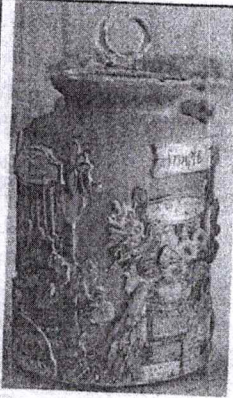
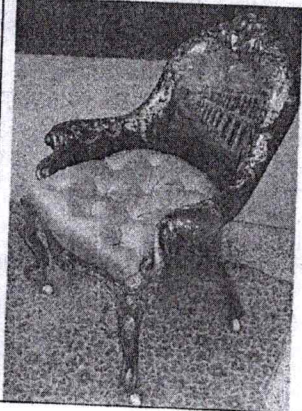
2 - _____

19. Отметьте знаком плюс правильный ответ

Фуксия останется в тренде на 2022 год, как цветной тотал лук. Кто первым из модельеров предложил использовать розовый цвет в женской одежде?

- 1 - - К. Диор
- 2 - - Г. Шанель
- 3 - - Э. Скьяпарелли
- 4 - - К. Баленсиага
- 5 - - Валентино

20. Установите соответствие между фото представленных техник и их названиями

 <p>1</p>	 <p>2</p>	 <p>3</p>	 <p>4</p>
А. Скрапбукинг	Б. Инкрустация	В. Декупаж	Г. Энкаустика

Ответ: 1 - Г, 2 - А, 3 - В, 4 - Б

+

-

-

+

21. Творческое задание
«Письменное представление проекта»

55.

Кратко представьте проект, который вами начат в 2021–2022 учебном году. В своём тексте постарайтесь придерживаться следующего плана:

1. Сформулируйте название проекта 1 балл

Часы, выполненные в технике рисования эпоксидной смолой

2. Сформулируйте цели и задачи вашего проекта – 1 балл

Цель: изготовить часы с помощью эпоксидной смолы

Задачи: - найти информацию о технологии изготовления изделия
- выполнить изделие
- провести работу с информацией

3. Выполните описание проектного изделия - 1 балл

Круглые часы диаметром 30 см с золотыми часовой и минутной стрелками, с красной секундной стрелкой. Рисунок на часах напоминает космос. Работа выполнена в тёплых тонах. Были использованы тёмно-синий, фиолетовый, тёмно-зелёный и золотой цвет.

4. Кратко опишите технологию изготовления изделия – 1 балл

1. Подготовить рабочее место
2. Подготовить деревянную заготовку (обшить край и зафиксировать ленточный скотчем)
3. Надеть маску и перчатки, согласно инструкции разместить смолу с отвердителем, добавить краситель
4. С помощью соломинки и шпателя создать рисунок на деревянной основе
5. Оставить сохнуть работу в хорошо проветриваемом помещении на 24 часа
6. Удалить шпательной скотч
7. Установить часовой механизм

5. Напишите материалы, которые использованы для создания проектируемого изделия - 1 балл

1. Эпоксидная смола "Момент"
2. Деревяная заготовка
3. Краситель (синий, фиолетовый, золотой)
4. Шпательной скотч
5. Коттонцы
6. Электронные весы
7. Пластиковые стамески
8. Шпатель
9. Соломинки
10. Средства индивидуальной защиты (маска, перчатки)
11. Отвертка
12. Часовой механизм со ступицей
13. Батарейка

6. Оцените степень завершенности проекта (в процентах)

Моя работа сделана на 100%.

Критерии оценки письменного представления проекта

№	Предмет оценивания	Балл
1	Название проекта	1
2	Формулировка цели и задач проекта	1
3	Описание проектного изделия	1
4	Описание технологии изготовления изделия	1
5	Материалы для изготовления проектируемого изделия	1
	Итого	5

И.С. [подпись]
 Р. [подпись]