

МУНИЦИПАЛЬНОЕ
АВТНОМНОЕ УЧРЕЖДЕНИЕ
«ЦЕНТР РАЗВИТИЯ ОБРАЗОВАНИЯ»

1	2	3	4	итого
6	10	10	2	28

Председатель:
Шенюв. *В. Крайнев*

①

	СИ
2,5 км	2500 м
0,5 мм	0,0005 м
205 мм	0,205 м
170 мм	0,17 м

$2500 \cdot 0,0005 = 1,25 \text{ м}^2$ - закрашивает ручка.

$0,205 \cdot 0,17 = 0,03485 \text{ м}^2$ т. листа

$1,25 : 0,03485 = 35, \dots$ полностью закрасит 35 тетрадных листов.

Ответ: можно полностью закрасит стержнем пасти от одной шариковой ручки 35 тетрадных листов.

② $v_{\text{ср.}} = S : t$ $S = X$ $t = t_1 + t_2 + t_3$

v	t	S
30 км/ч	t_1	$\frac{1}{4}X$
40 км/ч	t_2	$\frac{1}{4}X$
80 км/ч	t_3	$\frac{2}{4}X = \frac{1}{2}X$

$t_1 = \frac{1}{4}X : 30 = \frac{1}{120}X$

$t_2 = \frac{1}{4}X : 40 = \frac{1}{160}X$

$t_3 = \frac{1}{2}X : 80 = \frac{1}{160}X$

$t = \frac{1}{120}X + \frac{1}{160}X + \frac{1}{160}X = \frac{1}{48}X$

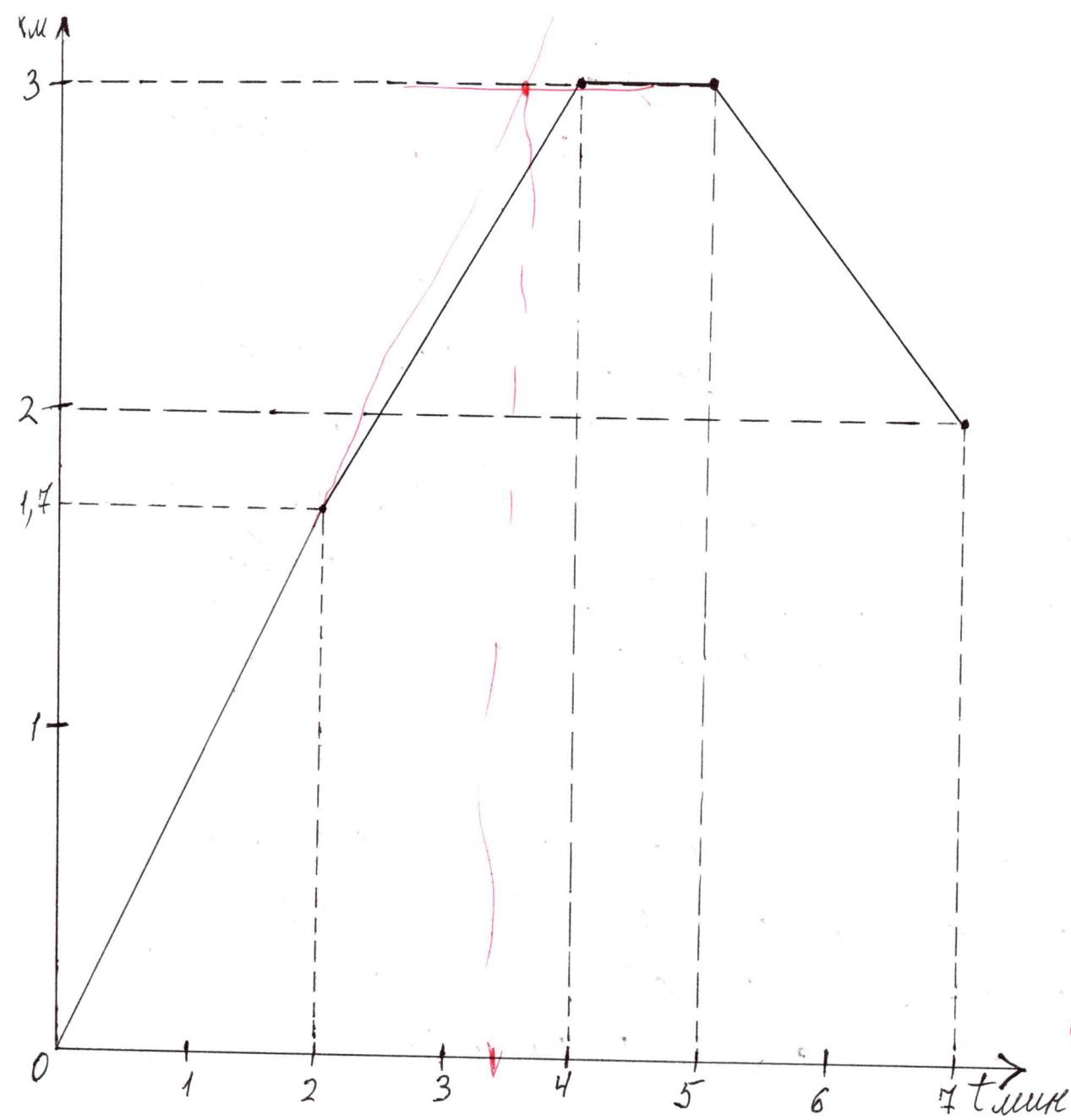
$v_{\text{ср.}} = \frac{1}{\frac{1}{48}X} = 48 \text{ км/ч}$

Ответ: средняя v машины 48 км/ч

③ Кол. дел. 10 Цена деления $\frac{50-0}{2} = 25 \text{ мм}$.

25 мм · 10 = 250 мм ± 25 мм - макс. измеримый объем.

Ответ: Цена деления 25 мм, макс. измеримый объем 250 мм ± 25 мм



$v_1 = S_1 / t_1$ $1,7 : 2 = 0,85$ м/мин. - v на первом участке.

Движение не равномерное

жук остановился с 4 до 5 минут.

Ответ: движение не равномерное,
 v на первом участке $0,85$ м/мин, жук остановился в 4 минуты и до 5 минут.

25