

МУНИЦИПАЛЬНОЕ
АВТОНОМНОЕ УЧРЕЖДЕНИЕ
«ЦЕНТР РАЗВИТИЯ ОБРАЗОВАНИЯ»

1	2	3	4	Итого
2	6	10	2	200

Председатель
Член:

Задача 1.

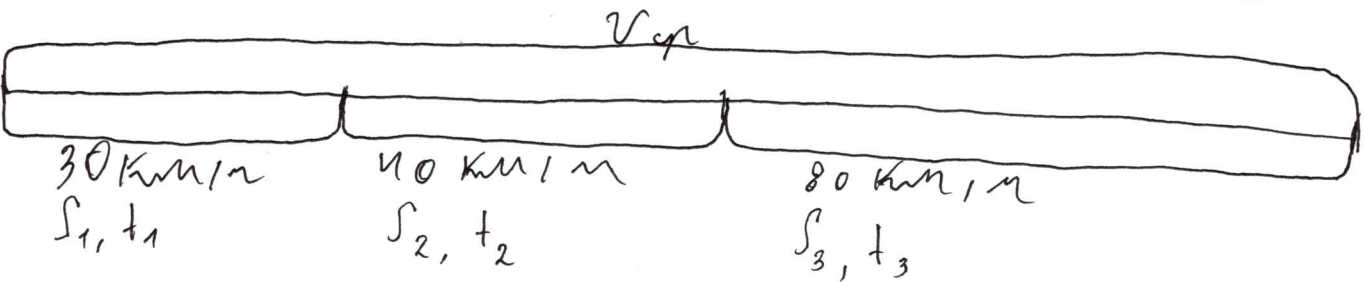
Длина мата - 2,5 км
Длина мата - 205 мм
Ширина мата - 170 мм
Ширина следа ручки - 0,5 мм
Кол-во матов - ?

П.к. длина мата и размер мата даны в раз-
ных единицах, нужно перевести длину мата в
мм. 1 км = 100000 мм, значит 2,5 км = 250000 мм.
Теперь нужно найти площадь мата $S = 205 \cdot 170 =$

$= 34850 \text{ мм}^2$. П.к. ширина следа ручки = 0,5 мм, зна-
чит $34850 \text{ мм}^2 \cdot 0,5 \text{ мм} = 17425 \text{ мм}^2$. Кол-во закр. мс.
 $= 250000 \text{ мм} : 17425 \text{ мм}^2 = 143$ л.

Ответ: 143 мата.

Задача 2.



$S_1 = S_2 ; S_3 = 2S_1$

$$V_{cp} = \frac{S_1 + S_2 + S_3}{t_1 + t_2 + t_3} = \frac{4S}{\frac{S}{30} + \frac{S}{40} + \frac{2S}{80}} = \frac{4S}{S(\frac{1}{30} + \frac{1}{40} + \frac{2}{80})} = \frac{4}{\frac{1}{30} + \frac{1}{40} + \frac{1}{40}} = \frac{4}{\frac{4}{240} + \frac{6}{240} + \frac{3}{240}} = \frac{4}{\frac{17}{240}} = \frac{4 \cdot 240}{17} = \frac{960}{17} = 57 \text{ км/ч}$$

Ответ: $V_{cp} = 57 \text{ км/ч}$

Задача 3

$C = \frac{5 \cdot 0 - 0}{2} = 25 \text{ мм}$

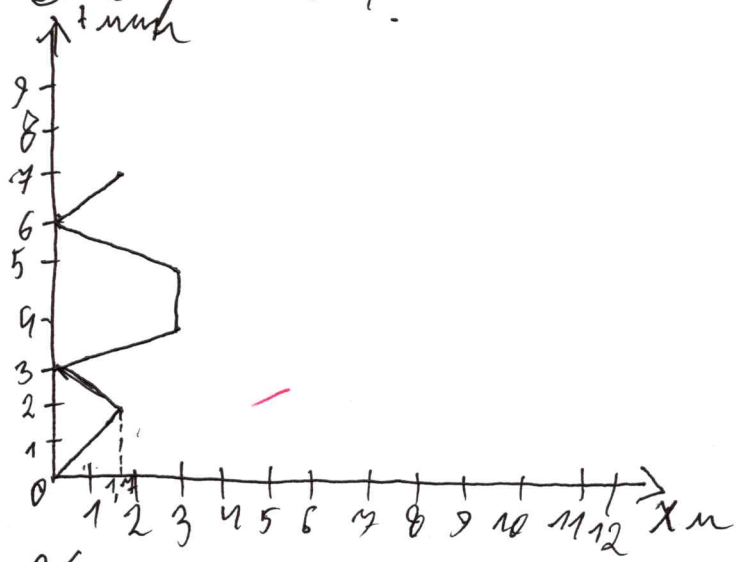
60

Цена деления резцовки 25 м. Цена деления на резцовке - 10, значит 25 м · 10 = 250 м. 25

$V_{резцовки} = 250 \text{ м} \pm 25 \text{ м}$

Ответ: $250 \text{ м} \pm 25 \text{ м}$ 25

Задача 4.



$V_1 = 1.7 : 2 = 0.85 \text{ м/мин}$ 25

$V_{контростановки} = 3 : (4-3) = 3 : 1 = 3 \text{ м/мин}$

Ответ: 0,85 м/мин; 3 м/мин

25