

1775 / 76 %

И-10-14

Задания

Муниципальный этап Всероссийской олимпиады школьников по Искусству (мировой художественной культуре) 2021 – 2022 учебного года

10 класс

Задание 1.

В клетках квадрата написаны слова-символы. Прочитать их можно по ломаной линии, которая не должна пересекаться и не должна заходить на какой-либо квадрат дважды.

1. Соберите слова-символы и запишите их в таблицу.
2. Дайте им лаконичное пояснение, определение.
3. Напишите названия культурно-исторической эпохи, к которой относятся найденные слова.
4. Приведите ОДИН показательный образец искусства определенной Вами эпохи. Кратко поясните выбор.

А	К	А	А	Р	Ж	О
П	Т	Л	Т	Ь,	Н	Н,
Е	Р	И	П	Д	О	Е
Л	А,		Т	И	Н	В
Л	К			Х,	Е	А
А,	С	Е	Р	Ф	Ф,	Н
Ы,	Т	С	И	Л	Е	Г

Слова-символы	Определение
<del>АРТКАПЕЛЛА</del> ТРИПТИХ 2	картина, состоящая из трёх частей (композиций) 2
СРРЕСКА 2	художественное изображение, <sup>чаще всего</sup> церковной направленности 2
КАПЕЛЛА 2	церковный хор без инструментального сопровождения 0
АЛТАРЬ 2	место для жертвоприношений / священнодействия 2
ЕВАНГЕЛИСТА 2	люди, верящие в правдивость Евангелия и <sup>принимавшие его как главный источник Божьего знания</sup> 0

ДОНЖОН <span style="color: red;">2</span>	главные башни в европейском феодальном замке <span style="color: red;">2</span>
НЕФ <span style="color: red;">2</span>	<del>(ископаны древнегреческих храмов)</del> длинный потолок в церкви <span style="color: red;">2</span>
Культурно-историческая эпоха	Средневековье <span style="color: red;">45</span>
Образец искусства, пояснения выбора	триптих: Сад земных наслаждений, Шероним Босх, одно из самых известных и самых загадочных картин в композиции триптиха <span style="color: red;">45</span>

Оценочные баллы: максимальный - 36 баллов; фактический - 32 баллов

**Задание 2.**

Посмотрите видеофрагмент из фильма «Па-де-де» канадского мультипликатора Нормана МакЛарена, снятого в 1968 г. В фильме используется румынская национальная музыка.

Задание:

1. Укажите, к какому виду искусства относится термин «па-де-де» и что он означает.
2. Определите эмоциональную доминанту эпизода, выразите ее письменно.
3. Напишите, какова основная идея, выраженная в данном фрагменте, с помощью каких средств выразительности автору удается передать эту идею зрителю.

Вид искусства: балет (танец) <span style="color: red;">2</span>	«Па-де-де» - это стойка в балете, когда два партнера стоят вдвоем, лицом друг к другу, "шаг в воздухе" <span style="color: red;">2</span>
Эмоциональная доминанта: красота, элегантность, эстетичность <span style="color: red;">3</span>	
Основная идея: как можно более чётко передать каждый элемент танца, запечатлеть каждый мим танца (поднятие руки, движение нога); достигается с помощью <sup>в сценарии фрагмента</sup> спецэффекта повторения каждой позиции и приведения до конца. <span style="color: red;">25 + 25</span>	

**Средства выразительности:**

красивая румынская народная музыка, <sup>25</sup>  
 выразительные душевные метания, <sup>25</sup> стелания;  
 чёрно-белый <sup>25</sup> фон; повторение каждой <sup>25</sup> позы  
 танцоров (монтаж), каждого положения тела и множест-  
 венное перемещение всех положений в конкретную  
 позы; общий настрой. 105

Оценочные баллы: максимальный - 25 баллов; фактический - 23 баллов

**Задание 3**

Прочитайте текст.

1. Напишите название произведения, о котором говорится в предложенном тексте и имя автора этого произведения.
2. Назовите художественные средства живописи и поэзии для передачи главной идеи данного художественного произведения.
3. Определите и напишите эмоциональные доминанты каждого произведения.

Миг душевной немой пустоты  
 порождает подобную живопись,  
 так загадочна древняя клинопись,  
 нет отрадной для глаз красоты.

Хаос мыслей роится в мозгу,  
 кисть бросает на холст наложением  
 необычных предметов сплетение,  
 неуют на пустом берегу.

Растеклись камамбером часы,  
 на земле сырненький профиль художника,  
 воспалённого мозга заложника,  
 жизнь и смерть положил на весы.

Остов дерева, чёрный песок,  
 муравьи - символ царства загробного  
 и предвестники часа исходного,  
 крик души и безумства намёк.

**Автор и название произведения:**

Сальвадор Дали, Постоление памяти 45

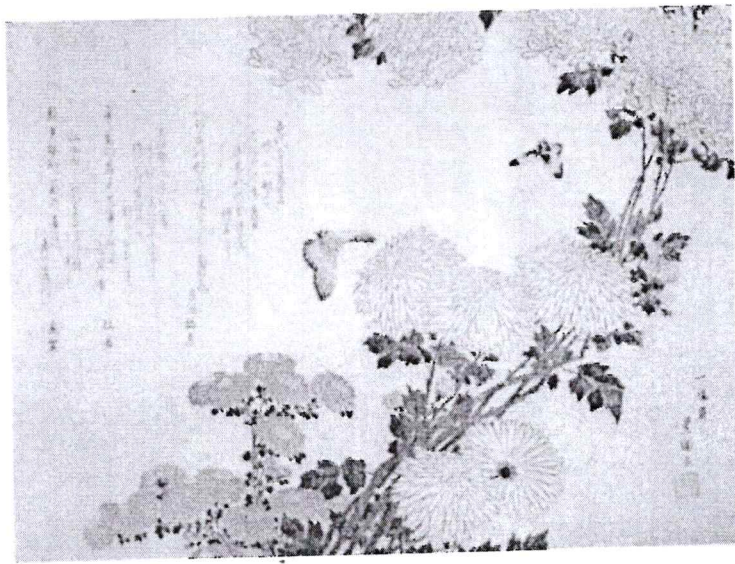


Средства живописи	Средства поэзии
<p>растения объекты по полотну (часы), пустой берег, чёрный песок, пурпур, "сырневый" профиль художника <span style="color: red;">65</span></p>	<p>Эпитеты, метафоры, <span style="color: red;">25</span> ↓ <span style="color: red;">25</span> растений камандерам <span style="color: red;">25</span> (сирневый профил художника), <span style="color: red;">25</span> "вспалённый" мой "законник" опицетверение (как мысли рождаются в мозгу) <span style="color: red;">85</span></p>
Эмоциональные доминанты	
живописной работы	поэтического произведения
<p>безумство, грусть, постоянство, "течение" времени <span style="color: red;">45</span></p>	<p>загадочность, униженность, мелочность <span style="color: red;">25</span> <span style="color: red;">(25) 25</span></p>

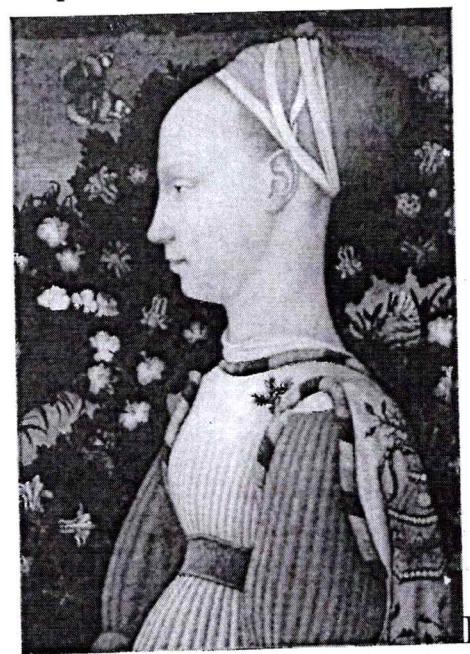
Оценочные баллы: максимальный – 38 баллов; фактический - 34 баллов

Задание 4.

Рассмотрите представленные изображения



А



Б

Заполните таблицу: Сформулируйте тему (или темы), которая(ые) объединяет(ют) эти работы. Определите, какой культуре, восточной или западной, принадлежит каждое произведение, предположите, в какой стране создавалось каждое из представленных произведений, укажите по каким характерным признакам вы сделали такой вывод.

Определите, какое смысловое значение вкладывали авторы в свои работы. Аргументируйте свой ответ, уточняя детали.

Общая тема: <i>природа и её проявления</i> (на второй картине: <i>человек и природа</i> ) <span style="float: right;">25</span>	
Культура: А. <i>восточная, Япония</i> <span style="float: right;">15</span>  <i>наличие японской</i> <i>мимемности на рисунке,</i> <i>характерной для восточной</i> <i>живописи тема природы</i> <span style="float: right;">5</span>	Культура: Б. <i>западная, Италия</i> <span style="float: right;">15</span>  <i>цветовая композиция картины,</i> <i>характерная для европейцев картин,</i> <i>множество бабочек и цветов - место</i> <i>с красивой природой (Италия)</i> <span style="float: right;">25</span> <i>хорошим теплым климатом</i>
Смысловое значение:  <i>красота природы;</i> <span style="float: right;">2</span> <i>повседневная, реальная;</i> <span style="float: right;">2</span> <i>настоящая жизнь;</i> <span style="float: right;">2</span> <i>попытка "уловить"</i> <span style="float: right;">2</span> <i>мгновение жизни,</i> <span style="float: right;">2</span> <i>цветение природы.</i> <span style="float: right;">2</span> <span style="float: right; border: 1px solid red; border-radius: 50%; padding: 5px;">10</span>	Смысловое значение:  <i>душевная чистота человека,</i> <span style="float: right;">2</span> <i>белая кожа (аристократическая</i> <span style="float: right;">2</span> <i>принадлежность), красота</i> <i>природы (как и на первой</i> <span style="float: right;">2</span> <i>картине); цветение человека</i> <span style="float: right;">2</span> <i>и сравнение его с природой</i> <i>цветением.</i> <span style="float: right;">2</span> <span style="float: right; border: 1px solid red; border-radius: 50%; padding: 5px;">8</span>

Оценочные баллы: максимальный - 36 баллов; фактический - 26 баллов



## Задание 5.

Рассмотрите изображения архитектурных произведений



1. Определите стиль каждого произведения. Соберите номера сооружений в группы по стилям.

2. Напишите отличительные характерные признаки каждого архитектурного стиля.

Стиль: модерн 25

Номера сооружений: Б, В, Ж 25

Характерные признаки стиля: различность форм, новые архитектурные приёмы, не использовавшиеся ранее. 45

Стиль: классицизм (нео-классика) 25

Номера сооружений: Д, Е, И 35

Характерные признаки стиля: классические колонны, довольно аскетичный вид (по сравнению с рококо и барокко) 45

Стиль: рококо барокко 25

Номера сооружений: А, Г, З 25

Характерные признаки стиля: обилие украшений, множество архитектурных элементов вне здания 45

Оценочные баллы: максимальный - 35 баллов; фактический - 24 баллов



**Задание 6.**

1. Даны определения 4 терминов, относящихся к миру театра. Прочитайте их и впишите приведённые ниже термины в соответствующие ячейки таблицы.

2. Дайте определение оставшемуся термину.

**Термины: а капелла, глассандо, квартет, баритон, аккорд.**

глассандо 0	– совместное звучание нескольких связанных между собой тонов.
квартет 25	– струнный квартет: ансамбль из двух скрипок, альты и виолончели; фортепианный квартет: ансамбль из скрипки, альты, виолончели и фортепиано.
а капелла 25	– термин, относящийся к хоровой музыке, предназначенной для исполнения без инструментального сопровождения.
аккорд 0	– исполнительский прием при игре на инструментах, заключающийся в легком скольжении пальца по струне вдоль грифа у струнных, в скольжении одного или нескольких пальцев по клавиатуре (чаще всего по белым клавишам) и т.д.
баритон 45	– мужской мужской голос, использующийся в тенорах на низких тонах

Оценочные баллы: максимальный - 12 баллов; фактический - 8 баллов

**Задание 7.**

Ваша школа участвует в проекте видео-лектории «Школьники об искусстве». Вам предложили записать видеосюжет на тему «Незнакомый Пабло Пикассо». Составьте сценарий видеосюжета:

1. укажите основные тематические блоки, из которых он будет состоять, сведения о жизни и творчестве Пабло Пикассо для раскрытия темы;
2. в программу видеосюжета могут быть включены различные материалы. Напишите названия фильмов, музыкальных и изобразительных произведений, возможно, портретных или скульптурных изображений, которые вы будете использовать для раскрытия темы;
3. составьте превью, отражающее содержание вашего видеосюжета.

**Сценарий видеосюжета «Незнакомый Пабло Пикассо»**

Темы:	
1. детство Пикассо	2
2. юность Пикассо	2
3. творческий путь художника (стилирование, написание картин и их реплики на видео-кадрах)	2
4. старость Пикассо	2
5. творческое наследие Пабло.	2

• родился в начале XX века в Испании, был ребенком в многодетной семье

• рано начал рисовать (сначала классический, академический стиль, потом кубизм и импрессионизм в течение жизни)

• сотрудничая первым, был активным сторонником коммунизма, из-за чего ~~был выслан~~ <sup>чехословацки</sup> из родной Испании

• прожил долгую и счастливую жизнь (большая часть не в Испании) и умер в возрасте 90 лет.

• оставил после себя <sup>огромное</sup> художественное и историческое наследие, <sup>став одним из самых признанных художников мира, чьим творчеством активно интересуются по сей день</sup>

Видеоматериалы:

• различные документальные фильмы о Пабло Пикассо, <sup>интервью, биографии с его участием</sup>

Музыкальные произведения:

• традиционные испанские песни, произведения испанских и вообще мировых композиторов

Изобразительные произведения:

• картины Пикассо (Герника, Голубой экспресс, Амстердамские женщины и др.), ведь они расширяют мысли, чувства художника

Портреты:

• портрет самого художника, его жены и детей; людей, которых сильно повлияли на Пабло и на которых влиял он.

### Описание превью:

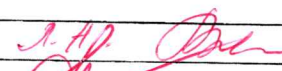


Таким Пабло вы ещё не видели. Что же удалось скрыть художнику в его биографии, о чём молчит сам художник и сколько произведений мирового искусства ещё хранится в частных коллекциях с пометкой "Пабло Пикассо"?

Оценочные баллы: максимальный - 50 баллов; фактический - 30 баллов

Итоговые баллы:

максимальный - 232 балла; фактический - 177 баллов

Подписи членов жюри:

Оттохимо Л. А.   
 Мешин С. Д.   
 Оттохимова Е. Г.   
 Осипова Л. Б. 