

## Задания

Муниципальный этап Всероссийской олимпиады школьников по Искусству  
(мировой художественной культуре) 2021 – 2022 учебного года

10 класс

## Задание 1.

В клетках квадрата написаны слова-символы. Прочитать их можно по ломаной линии, которая не должна пересекаться и не должна заходить на какой-либо квадрат дважды.

1. Соберите слова-символы и запишите их в таблицу.
2. Дайте им лаконичное пояснение, определение.
3. Напишите названия культурно-исторической эпохи, к которой относятся найденные слова.
4. Приведите ОДИН показательный образец искусства определенной Вами эпохи. Кратко поясните выбор.

А	К	А	А	Р	Ж	О
П	Т	Л	Т	Ь,	Н	Н,
Е	Р	И	П	Д	О	Е
Л	А,		Т	И	Н	В
Л	К			Х,	Е	А
А,	С	Е	Р	Ф	Ф,	Н
Ы,	Т	С	И	Л	Е	Г

Слова-символы	Определение
Фреска <span style="color: red;">25</span>	Мифическая по своей сути штукатурке, техника стеновой росписи <span style="color: red;">25</span>
Апсарт <span style="color: red;">25</span>	Главная, как правило боковая, часть храма, обычно отделенная от основного помещения иконостасом <span style="color: red;">25</span>
Триптих <span style="color: red;">25</span>	Произведение, состоящее из трех картин, полотен, рисунков и т.п., которые объединены одним сюжетом, темой и идеей <span style="color: red;">25</span>
Донжон <span style="color: red;">25</span>	Главная башня в европейских феодальных замках <span style="color: red;">25</span>
Капелла <span style="color: red;">25</span>	Отдельное помещение или небольшое сооружение, предназначенное для молитв, святого алтаря. <span style="color: red;">25</span>

Евангелисты 25	Апостола и авторы четырех канонических Евангелий: Иоанн, Лука, Матфей, Марк 25
Мер 25	Выпуклое помещение, которое ограничено с одной или обеих продольных сторон рядами колонн, столбов, отделяющих его от соседних мер 25
Культурно-историческая эпоха 45	Средневековье 2
Образец искусства, пояснения выбора 45	Фреска - "Тайная вечеря". Это одна из самых известных фресок Леонардо да Винчи. Это монументальная роспись, театрализованная сцена последней трапезы Христа со своими учениками.

Оценочные баллы: максимальный - 36 баллов; фактический - 36 баллов

### Задание 2.

Посмотрите видеофрагмент из фильма «Па-де-де» канадского мультипликатора Нормана МакЛарена, снятого в 1968 г. В фильме используется румынская национальная музыка.

Задание:

1. Укажите, к какому виду искусства относится термин «па-де-де» и что он означает.
2. Определите эмоциональную доминанту эпизода, выразите ее письменно.
3. Напишите, какова основная идея, выраженная в данном фрагменте, с помощью каких средств выразительности автору удастся передать эту идею зрителю.

Вид искусства: Балет 25	«Па-де-де» - это одна из основных лирических танцевальных форм в балете 25
Эмоциональная доминанта: Черный фон, контрастный свет, ощущение невесомости 25	
Основная идея: Основная идея в том, чтобы показать всю красоту балета. Нередко зрителю не удается уловить их. Но МакЛарен применяет прием, при котором можно детально рассмотреть все движения и как будто бы в состоянии графа под действием плавающего перевернутого диска в круга фигур. 25	

**Средства выразительности:**

Черный фон, несоблюдая узора, правые движения,  
контрастные цвета, специальная дилемма.

25

Оценочные баллы: максимальный - 25 баллов; фактический - 20 баллов

**Задание 3**

Прочитайте текст.

1. Напишите название произведения, о котором говорится в предложенном тексте и имя автора этого произведения.
2. Назовите художественные средства живописи и поэзии для передачи главной идеи данного художественного произведения.
3. Определите и напишите эмоциональные доминанты каждого произведения.

Миг душевной немой пустоты  
порождает подобную живопись,  
так загадочна древняя клинопись,  
нет отрадной для глаз красоты.

Хаос мыслей роится в мозгу,  
кисть бросает на холст наложением  
необычных предметов сплетение,  
неуют на пустом берегу.

Растеклись камамбером часы,  
на земле сырнй профиль художника,  
воспалённого мозга заложника,  
жизнь и смерть положил на весы.

Остов дерева, чёрный песок,  
муравьи - символ царства загробного  
и предвестники часа исходного,  
крик души и безумства намёк.

**Автор и название произведения:**

Сальвадор Дали "Настоящее наметы" 45

Средства живописи	Средства поэзии
<p>"Тенюше галов" как способ показать спешной и немилостивой характер времени. <del>Л</del> Лицо как зарождающиеся новые миры или миры в целом, море (бессмертие), олива (мудрость), муравьи - разложение, символ запущенного мира, как и герметичный песок. Темы на картинах, сочетание противоположного - гармоничная работа, легкий характер, трепетное восприятие, невольное горькое</p>	<p>Метафора 9</p>
Эмоциональные доминанты	
живописной работы	поэтического произведения

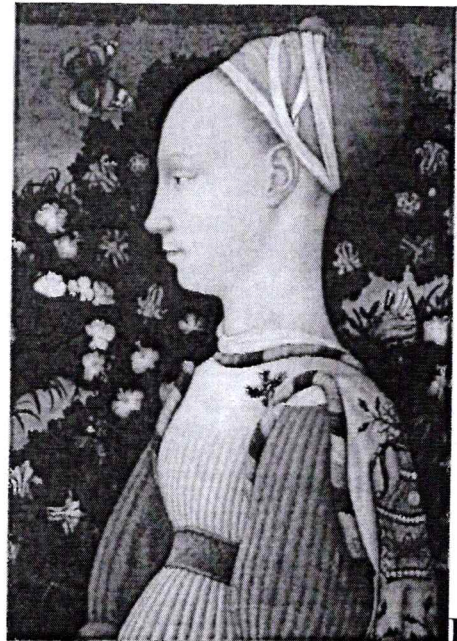
Оценочные баллы: максимальный – 38 баллов; фактический – 16 баллов

#### Задание 4.

Рассмотрите представленные изображения



А



Б

Заполните таблицу: Сформулируйте тему (или темы), которая(ые) объединяет(ют) эти работы. Определите, какой культуре, восточной или западной, принадлежит каждое произведение, предположите, в какой стране создавалось каждое из представленных произведений, укажите по каким характерным признакам вы сделали такой вывод.

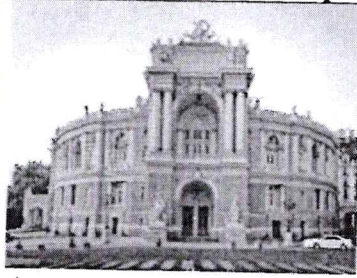
Определите, какое смысловое значение вкладывали авторы в свои работы. Аргументируйте свой ответ, уточняя детали.

Общая тема: <i>Цветы и бабочки</i> <span style="float: right;"><i>40</i></span>	
Культура: <i>Восточная</i> <span style="float: right;"><i>10</i></span> А. Япония <i>на протяжении веков</i> <i>увидеть перо птицы, а также</i> <i>бабочку, которая в Японии</i> <i>воспринимается как «душа</i> <i>живых и мертвых»</i> <span style="float: right;"><i>6.0</i></span>	Культура: <i>Западная</i> <span style="float: right;"><i>15</i></span> Б. Италия <i>портрет Карлоса в стиле</i> <i>«<del>Ренессанс</del> Возрождение»</i> <span style="float: right;"><i>2.5</i></span> <span style="float: right;"><i>Ур. - 2.5.</i></span>
Смысловое значение: <i>бабочка оживает, бессмертия,</i> <i>топлива.</i> <span style="float: right;"><i>2.5</i></span> <i>бабочки истребительной</i> <i>с хризантемой означают</i> <i>красоту в старости, а две</i> <i>бабочки на картине —</i> <i>счастливого семейную</i> <i>пару, гармонию, любовь</i> <span style="float: right;"><i>2.5</i></span>	Смысловое значение: <i>бабочка как символ</i> <i>трансформации, возрождения,</i> <i>бессмертия, переходящего</i> <i>характера радости.</i> <span style="float: right;"><i>2.5</i></span>

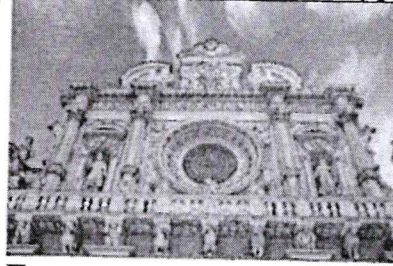
Оценочные баллы: максимальный - 36 баллов; фактический - *26* баллов

## Задание 5.

Рассмотрите изображения архитектурных произведений



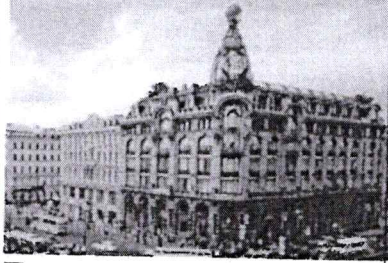
А



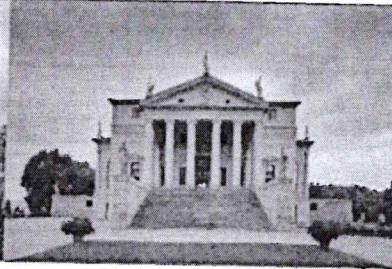
Б



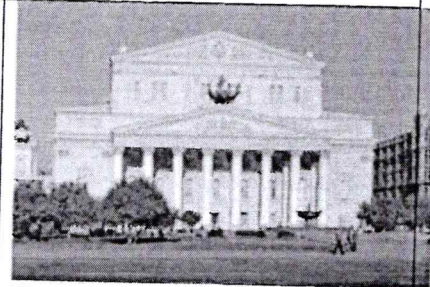
В



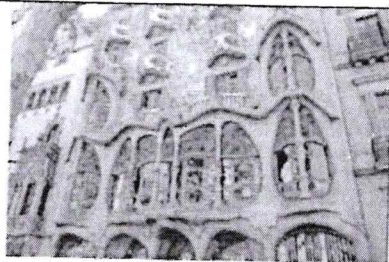
Г



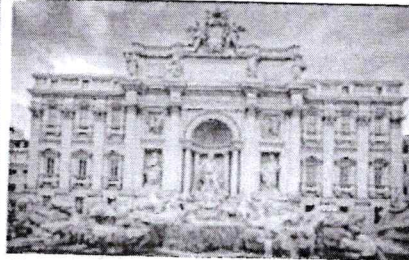
Д



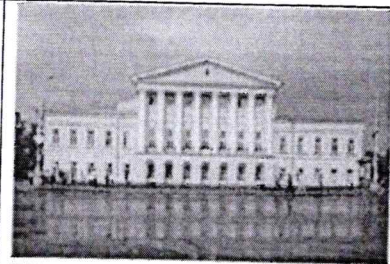
Е



Ж



З



И

1. Определите стиль каждого произведения. Соберите номера сооружений в группы по стилям.

2. Напишите отличительные характерные признаки каждого архитектурного стиля.

Стиль: *Классицизм*

Номера сооружений: *Е, Д, И*

Характерные признаки стиля:

Стиль: *Барокко*

Номера сооружений: *З, А, Б*

Характерные признаки стиля:

Стиль: *Модерн*

Номера сооружений: *Ж, Г, В*

Характерные признаки стиля:

Оценочные баллы: максимальный - 35 баллов; фактический - *5* баллов

## Задание 6.

1. Даны определения 4 терминов, относящихся к миру театра. Прочитайте их и впишите приведённые ниже термины в соответствующие ячейки таблицы.

2. Дайте определение оставшемуся термину.

Термины: а капелла, глиссандо, квартет, баритон, аккорд.

Аккорд	– совместное звучание нескольких связанных между собой тонов.	25
Квартет	– струнный квартет: ансамбль из двух скрипок, альты и виолончели; фортепианный квартет: ансамбль из скрипки, альты, виолончели и фортепиано.	25
А капелла	– термин, относящийся к хоровой музыке, предназначенной для исполнения без инструментального сопровождения.	25
Глиссандо	– исполнительский прием при игре на инструментах, заключающийся в легком скольжении пальца по струне вдоль грифа у струнных, в скольжении одного или нескольких пальцев по клавиатуре (чаще всего по белым клавишам) и т.д.	25
Баритон	Женский мурманский голос, средний по высоте между тенором и басом	45

Оценочные баллы: максимальный - 12 баллов; фактический - 12 баллов

## Задание 7.

Ваша школа участвует в проекте видео-лектории «Школьники об искусстве». Вам предложили записать видеосюжет на тему «Незнакомый Пабло Пикассо». Составьте сценарий видеосюжета:

- укажите основные тематические блоки, из которых он будет состоять, сведения о жизни и творчестве Пабло Пикассо для раскрытия темы;
- в программу видеосюжета могут быть включены различные материалы. Напишите названия фильмов, музыкальных и изобразительных произведений, возможно, портретных или скульптурных изображений, которые вы будете использовать для раскрытия темы;
- составьте превью, отражающее содержание вашего видеосюжета.

## Сценарий видеосюжета «Незнакомый Пабло Пикассо»

## ① 1. Биография

Родился \* Пабло Пикассо в 1881 году в Испании в семье искусствоведа. Он рисовал с раннего детства, а в 13 лет уехал в Барселонскую академию художеств. После чего он переезжает в Париж. Во Франции художник находит свои новые работы

## 2. Период творчества Пабло Пикассо.

- Ранний период

- Разовый период

- Агримакский период 25

- Кудини 25

- Неоклассицизм 25

- сюрреализм 25

3. Вторая книга 25

Включается в книгу, которая рождает силу двух детей.

Жизни создает "Голубе мира" 25

Умер он в 92 года.

② Произведения?

Работы Жюльетты Менуэтто, "Девушка на берегу", "Гермишка", "Старый подарок", "Сон", "Автопортрет". 100 25

Описание превью:

Резюмирует работы Жюльетты Менуэтто и по ~~ее~~ работе.

Оценочные баллы: максимальный - 50 баллов; фактический - 32 баллов

Итоговые баллы: 1575

максимальный - 232 балла; фактический - 157 баллов

Подписи членов жюри:

Виталия А. А. [подпись]  
 Алексей С. Д. [подпись]  
 Отводникова Е. Т.  
 Осипова А. Д. [подпись]