

МУНИЦИПАЛЬНОЕ  
АВТОНОМНОЕ УЧРЕЖДЕНИЕ  
«ЦЕНТР РАЗВИТИЯ ОБРАЗОВАНИЯ»

Задача №1.

Дано:  
0° - заморозил  
воды.  
12° = 3656°

Найти:  
- температура  
кипящей воды.

решение:  
100°C - температура кипящей воды

Составим пропорцию:

$$\frac{12}{x} = \frac{3656}{100}$$

$$x = \frac{12 \cdot 100}{3656}$$

$$x = \frac{1200}{3656}$$

$$x = 32,78688525$$

32,78688525° - температура кипящей воды по шкале Цельсия.

Ответ: 32,78688525°

Задача №2.

Дано:  
t<sub>общ</sub> = 5ч  
t<sub>1</sub> = 2ч  
t<sub>2</sub> = 2ч  
t<sub>3</sub> = 1ч

v<sub>1</sub> = 45 км/ч  
v<sub>2</sub> = 0 км/ч  
v<sub>3</sub> = 60 км/ч

Найти:  
v<sub>ср</sub> = ?

решение:

$$v_{ср} = \frac{(v_1 \cdot t_1) + (v_2 \cdot t_2) + (v_3 \cdot t_3)}{t_{общ}}$$

$$v_{ср} = \frac{(45 \cdot 2) + (0 \cdot 2) + (60 \cdot 1)}{5}$$

$$v_{ср} = \frac{150 \text{ км}}{5 \text{ ч}} = 30 \frac{\text{км}}{\text{ч}}$$

Ответ: 30 км/ч.

Задача №3.

Дано:  
t = 1ч 20 мин t = 1,33ч

S = 435 км

Найти:  
v = ?

решение:

$$v = \frac{S}{t}$$

$$v = \frac{435 \text{ км}}{1,33 \text{ ч}}$$

$$v = 325 \frac{\text{км}}{\text{ч}}$$

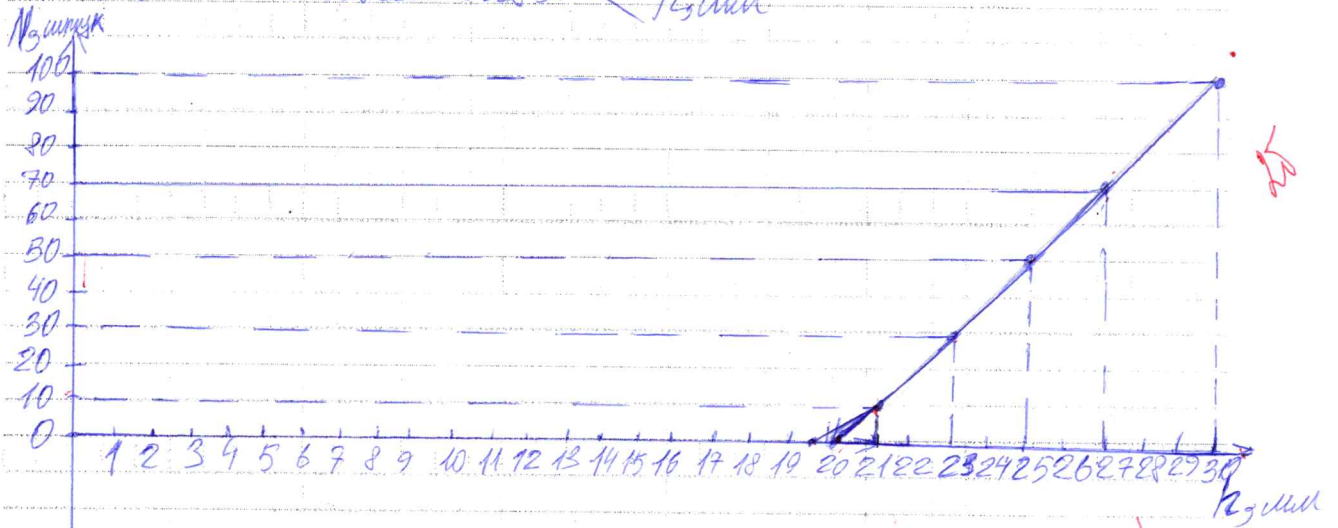
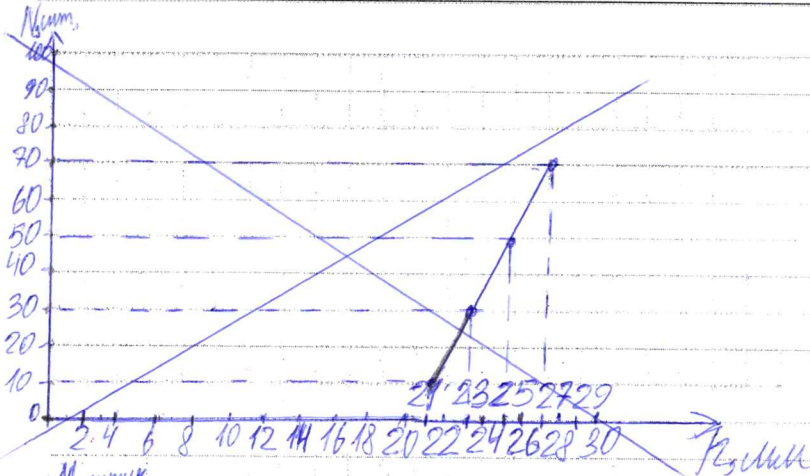
Ответ: 325 км/ч.

N.	1	2	3	4	итого
Σ	10	9	1	5	25 / 62,5%

Председатель Р  
Копия

# ЛИСТ ДЛЯ ОТВЕТОВ

ЗАДАЧА № <u>4</u> .	ЛИСТ <u>1</u> ИЗ <u>2</u>	Ф-7-11
		ШИФР (заполняется Оргкомитетом)



2. 20  
79,5 шт.
3. 100 штук.