

МУНИЦИПАЛЬНОЕ
АВТОНОМНОЕ УЧРЕЖДЕНИЕ
«ЦЕНТР РАЗВИТИЯ ОБРАЗОВАНИЯ»

№1

M	1	2	3	4	итого
Σ	10	9	0	1	20
					50%

Дано:

Решение:

12°N - норм.
темпер. человека.

$16,6^{\circ}\text{C}$ - температура
человека

$?^{\circ}\text{N}$ - кипение
воды

при 100°C - кипит вода

разница между шкалами = $36,6 : 12$
разница = $3,05$

$^{\circ}\text{N}$ кипения воды = $100 : 3,05 = 32,8^{\circ}\text{N}$

Председатель
Член:

Ответ: $32,8^{\circ}\text{N}$ кипит вода.

№2

Дано:

Решение:

$v_1 = 45 \text{ км/ч}$

$t_1 = 2 \text{ ч}$

$v_2 = 0 \text{ км/ч}$

$t_2 = 2 \text{ ч}$

$v_3 = 60 \text{ км/ч}$

$t_3 = 1 \text{ ч}$

$v_{\text{ср}} = ? \text{ км/ч}$

$$v_{\text{ср}} = \frac{S_{\text{общ}}}{t_{\text{общ}}}$$

$$S_1 = 45 \cdot 2 = 90 (\text{км})$$

$$S_2 = 0 \cdot 2 = 0 (\text{км})$$

$$S_3 = 60 \cdot 1 = 60 (\text{км})$$

$$S_{\text{общ}} = 90 + 60 = 150 (\text{км})$$

$$v_{\text{ср}} = \frac{150 \text{ км}}{5 \text{ ч}}$$

$$v_{\text{ср}} = 30 (\text{км/ч})$$

- 15 км формулы!

Ответ: 30 км/ч

95

МУНИЦИПАЛЬНОЕ
АВТОНОМНОЕ УЧРЕЖДЕНИЕ
«ЦЕНТР РАЗВИТИЯ ОБРАЗОВАНИЯ»

№3

Дано:

за 1 час 20 мин
подъемалтейс
3°
r = ? мм/ч

См:

3° = 4,5 мм
1 час 20 мин =
= 80 мин

Решение:

$$80 : 3 = 26,7 \text{ (мм)} - \text{на } 1^\circ$$

$$v_{\text{подъема}} = \frac{S}{t^\circ} \text{ мм/мин}$$

$$v_{\text{подъема}} = \frac{3^\circ}{80 \text{ мин}} \text{ мм/мин}$$

$$v_{\text{подъема}} = 0,0375 \text{ мм/мин} = 2,25 \text{ мм/час, т.к. } 0,0375 \cdot 60 = 2,25$$

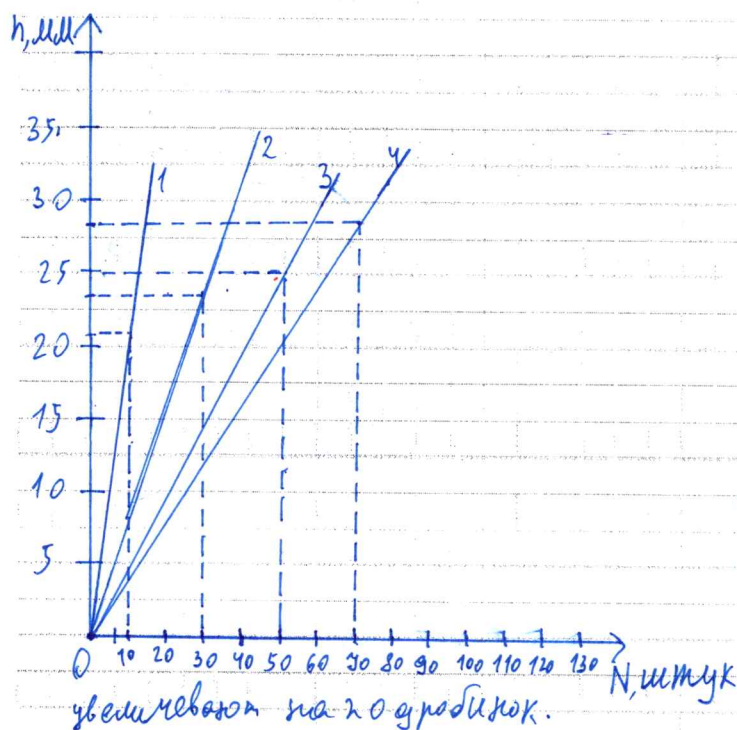
Ответ: 2,25 мм/час

5

ЛИСТ ДЛЯ ОТВЕТОВ

ЗАДАЧА № <u>4</u> .	ЛИСТ <u>3</u> ИЗ <u>3</u>	<u>Ф-7-17</u> ШИФР (заполняется Оргкомитетом)
---------------------	---------------------------	---

1.	N, штук	10	30	50	40
	h, мм	21	23	25	27



$$20 : 2 = 10 \text{ (штуки)} - \text{увеличивает на } 1 \text{ мм}$$

изначально было 20 мм

30 мм пробирка

$$30 - 27 = 3 \text{ (мм)} - \text{остается}$$

$$3 \text{ мм} = 30 \text{ штук}$$

можно набирать 100 гробиков т.к. $70 + 30 = 100 \text{ (штуки)}$