

ТЗКА-10-1

Шифр участника

Шифр участника ТЗКА-10-1
 ВСЕРОССИЙСКАЯ ОЛИМПИАДА ШКОЛЬНИКОВ ПО ТЕХНОЛОГИИ
 МУНИЦИПАЛЬНЫЙ ЭТАП, 2022-2023 учебный год
 ТЕОРЕТИЧЕСКИЙ ТУР

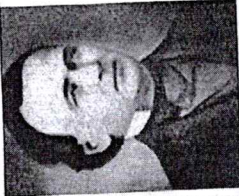

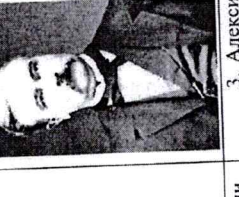

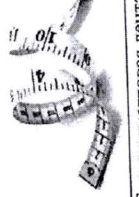
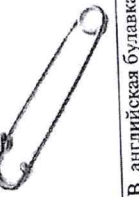
10 КЛАСС
 Профиль «Культура дома, дизайн и технологии»

Уважаемый участник олимпиады!

Вам на теоретическом туре предложено 21 задание, из которых 5 – общие задания, 15 – специальные задания, 1 – кейс задание. Задача участника - внимательно ознакомиться с предложенными вопросами и выполнить их в строгом соответствии с формулировкой. Творческое задание №21 (кейс задание) оценивается в 5 баллов. Всего за теоретический тур максимальное количество баллов, которое может набрать участник, составляет 25 баллов. Длительность 1-го тура (теоретического) составляет 90 минут.

Общая часть

1. Найдите соответствие между изобретателем и его изобретением

Изобретатели		
		
1. Уолтер Хант	2. Леонардо да Винчи	3. Алексис Лавинь
Изобретения		
		
А. ножницы	Б. сантиметровая лента	В. английская булавка

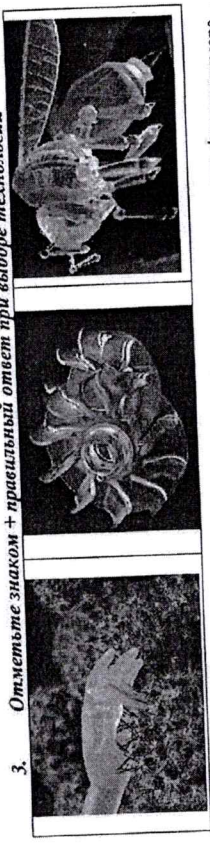
Ответ: 1 - В, 2 - А, 3 - Б

2. Отметьте знаком + правильный ответ:

- Деятельность по обнаружению и подтверждению соответствия продукции установленным требованиям:
- 1 - - лицензирование;
 - 2 - - наклеивание этикеток;
 - 3 - - сертификация;
 - 4 - - патентование

Шифр участника

ТЗКА-10-1

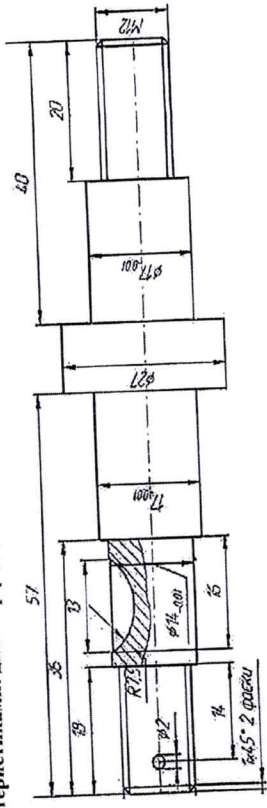


3. Отметьте знаком + правильный ответ при выборе технологии

— 3D-печать, с помощью которой объект формируется из жидкого фотополимера, затвердеющего под воздействием лазерного или ультрафиолетового излучения. Процесс формирования объекта происходит в ванне с жидким фотополимером.

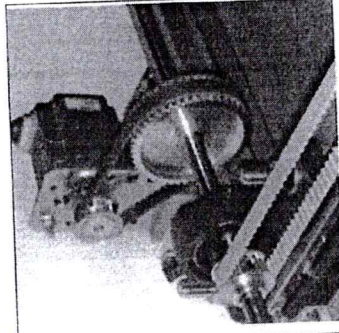
- 1 - - лазерная стереолитография (SLA)
- 2 - - прямое лазерное спекание (DMLS) в выборочная лазерная пайка (SLM)
- 3 - - выборочное лазерное спекание (SLS)
- 4 - - электронно-лучевое плавление (EBM)
- 5 - - трехмерное ламинирование (LOM)

4. Напишите в ответе, как обозначить на чертеже данный размер. На левой ступени вала нарезана наружная метрическая резьба со следующими характеристиками: диаметр резьбы 13 мм, шаг резьбы 1,5 мм



Ответ:

5. Дайте технически верное название механизмам передачи движения, представленным на изображении, использующим для передачи движения гибкий связующий элемент.

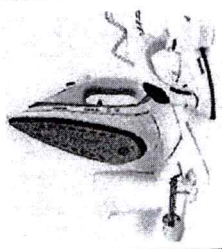
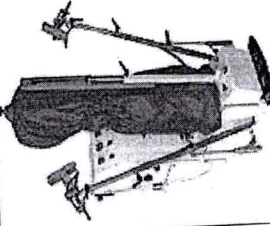
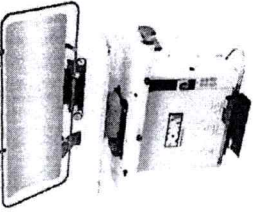


Ответ: ременная передача

1 тур - 16,25
 2 тур - 29,5
 3 тур - 34,75
 Итого: 79,45 (79%)

Шифр участника ТАКА-10-1

8. Установите соответствие между оборудованием и способом выполнения влажно-тепловой обработки. Укажите номер оборудования и назовите вид оборудования, представленного в таблице, с помощью которого производится пропаривание изделий.

Оборудование для выполнения влажно-тепловой обработки		
		
1	2	3
Пропаривание	Прессование	Глажение
A	B	B

Ответ: 1 - B... 2 - A... 3 - B.

Вид оборудования - № 1
 Название оборудования утюг

9. Отметьте знаком + правильный ответ.

- Вид оборудования - № 1
 Винт в шпульном колпачке нужен для
 1 - - соединения челнока в единое целое
 2 - - усиления прочности шпульного колпачка
 3 - - регулировки натяжения нижней нити
 4 - - регулировки натяжения верхней нити

10. Вставьте пропущенное слово
Резька - законченная часть рисунка переплетения ткани, при повторении которого получается непрерывный рисунок



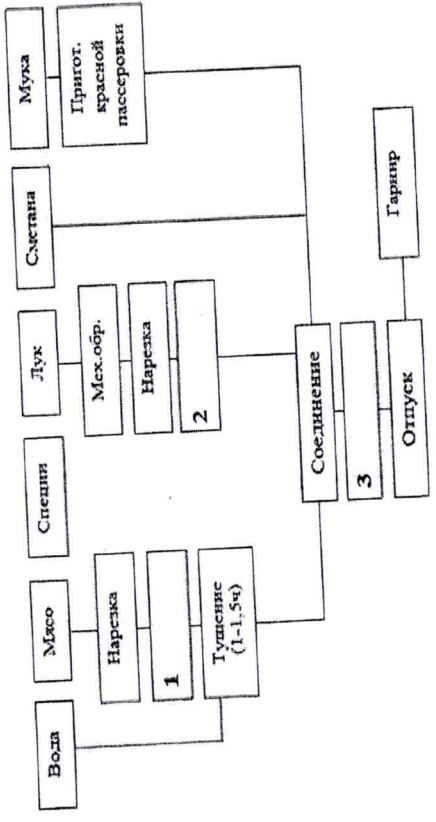
Шифр участника ТАКА-10-1

6. Установите соответствие между минеральными веществами, содержащимися в продуктах, и их функциями. Специальная часть

Минеральные вещества	Функции минеральных веществ
1 Кальций	A Необходим для нормальной функции щитовидной железы
2 Натрий	B Вещество необходимо для кроветворения, работы сердечно-сосудистой системы, так как входит в состав гемоглобина.
3 Йод	B Способствует выведению из организма воды. Играет важную роль в обмене веществ, нормальной деятельности мышц.
4 Железо	Г Играет огромную роль во внутриклеточном и межклеточном обмене веществ, участвует в регуляции водного обмена, способствуя накоплению жидкости в организме.

Ответ: 1 - B... 2 - B... 3 - B... 4 - A.

7. На рисунке представлена схема приготовления зюляша. Заполните пропуски, вставьте недостающие операции по его изготовлению



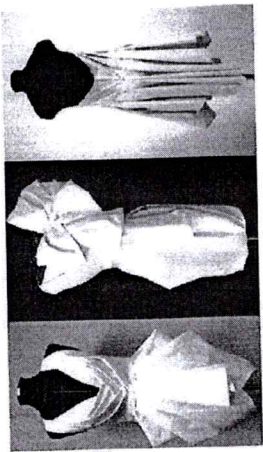
Ответ:
 1. обкатка
 2. выкатывание
 3. прокатывание

Шифр участника ТАКА-10-1

15. Расшифруйте обозначения размерных признаков

- Шс - ширина спины
 Дтп - длина до плечевых срезов
 Стз - ширина проймы сзади
 Пшс - ширина плечевых срезов
 Оп - объем пояса

16. Приведите не менее 3 примеров использования мужского метода конструирования одежды в современной моде



Мужской метод (наколка) включает накалывание ткани на фигуре или манекене, складывание ткани на плоскости и оформление контуров деталей изделия. Чловека или манекена обертывают плоским куском ткани, закладывают складки на выпуклых местах, убирают лишние участки ткани. При последующем раскладывании ткани на плоскости получают конструкцию изделия.

Ответ: Мужский метод применяют

- 1) узловое соединение на манекен
- 2) рубка фактуры у бязок
- 3) дропировка
- 4)

17. Отметьте знаком + верные ответы. Требования, предъявляемые при снятии размерных признаков

- 1 - Измеряемый должен стоять прямо, сохраняя привычную осанку
- 2 - Линно талии фиксируют по отметкам резиновым шнуром или тесьмой
- 3 - Сантиметровую ленту при измерении натягивают
- 4 - Измерения начинают сверху.
- 5 - Размерные признаки снимают по левой стороне тела
- 6 - Парные измерения всегда проводят по правой стороне тела
- 7 - Расположении линии плечевого шва определяют с помощью напальчика из ткани.

Шифр участника ТАКА-10-1

11. Отметьте знаком + правильные ответы К отличительным особенностям атласного переплетения относятся

- 1 - - наименьшее количество нитей в раппорте составляет пять нитей
- 2 - - наименьшее количество нитей в раппорте составляет три нити
- 3 - - на лицевой стороне преобладают уточные нити
- 4 - - на лицевой стороне преобладают основные нити
- 5 - - гладкая, блестящая лицевая поверхность
- 6 - - все ответы верны

12. Установите соответствие между названием шва и его условным изображением. Выберите из предложенных швов тот, который применяют при соединении кармана-портфеля с изделием

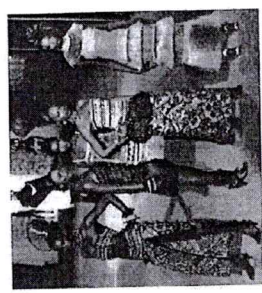
№	Шов	Схема	Карман-портфель
1	Стачной		
2	Настрочной		
3	Накладной		
4	Расстрочной		

Ответ: 1 - Г, 2 - Б, 3 - А, 4 - В.

При соединении кармана-портфеля с изделием применяют шов накладной

13. Отметьте знаком + правильные ответы. При выкраивании подкройной обтачки долевую нить располагают

- 1 - - вдоль обтачки
- 2 - - под углом 45 градусов
- 3 - - по направлению долевой нити основной детали
- 4 - - по направлению уточной нити основной детали



14. Выберите правильный ответ

Какой дом моды впервые стал использовать в своих дефиле африканских и азиатских моделей

- 1 - - Донна Каран
- 2 - - Юбер де Живанши
- 3 - - Ив Сен Лоран
- 4 - - Джанни Версаче
- 5 - - Луис Вьютон (Луи Виттон)

Шифр участника ТКАА-10-1

21. Творческое задание – 5 баллов

Лист выполнения творческого задания

Нежный, легкий, женственный... Именно такими словами можно охарактеризовать романтический стиль, один из самых женственных стилей в женской одежде. Он подчеркивает все прелести женского тела, придает образу очарования и сексуальности, делая образ невероятно нежным и привлекательным.

1. Нарисуйте эскиз модели платья в романтическом стиле на шаблоне фигуры человека (вид спереди, вид сзади)
2. Выполните техническое описание платья в романтическом стиле по предложенному эскизу.
3. Предложите не менее 3 названий ткани, материалов для вашей модели
4. Заполните таблицу:

Этапы работы	Вид спереди - 0.75	Вид сзади - 0.25
1. Эскиз (материал, вид сзади, вид спереди, в романтическом стиле)		
2. Назначение модели	Не стираться в воде	
3. Описание модели:	Женское платье в романтическом стиле из легкой ткани	
4. Назначение модели:	Отличное по своему виду с расцветкой к лицу	

Шифр участника ТКАА-10-1

18. Выберите из нижеперечисленных слов для справок те виды одежды русского народного костюма, которые представлены в таблице, запишите их в ответ

	1.
	2.

Слова для справок: дуплет, наперник, епанечка, жилетка, опашень

Ответ: дуплет, епанечка

19. Отметьте знаком + правильные ответы

- К основным размерным признакам женской фигуры относят
- 1 - - рост
 - 2 - - обхват талии
 - 3 - - ширину спины
 - 4 - - обхват груди
 - 5 - - обхват бедер

20. Установите соответствие между изделием и техникой выполнения. Отметьте знаком + правильный ответ. Какая страна является родиной появления техники кинусайга

Изделие	Техника выполнения	
	А	Б
	1	
	2	
	3	
	квилтинг	кинусайга

Ответ: 1 - А, 2 - А, 3 - Б

Какая страна является родиной появления техники кинусайга

- 1 - - Россия
- 2 - - Япония
- 3 - - Китай
- 4 - - Индонезия
- 5 - - Корея

воротник или вырез горловины	0.5	без воротника: вырез квадратной формы сзади и сзади
- рукав или пройма	0.5	рукав в виде ромба длиной 3/4 (0+ манжета за застежку)
- тип застежки	0.5	тесьма, молния в среднем заднем шве юбки
- длина	0.25	ниже колен (юбка)
- детали, отделочные строчки, декор	1.0	втачной пояс, широкий, выходящий в молнию; 4 юбки, спелена, разрез, швы выше юбки; пуговицы на манжетах
4. Ткань, материал (название)	0.5	ацетат, шелк, шерсть, велюр, вельвет

№	Критерии оценивания	Кол-во баллов максим.	Кол-во баллов факт
1	Предложенная модель платья соответствует романтическому стилю и назначению платья, предложенному участником	1.75	
	выполнен эскиз платья (вид спереди)	0.75	0.75
	выполнен эскиз платья (вид сзади)	0.25	0.25
	назначенные модели	0.25	0.25
2	Выполнено техническое описание модели платья по эскизу	3.25	
	ситуэт	0.5	0.5
	воротник или вырез горловины	0.5	0.5
	рукав или оформление проймы	0.5	0.5
	тип застежки	0.5	0.5
	длина изделия	0.25	0.25
	детали, отделочные строчки, декор	1.0	1
3	Предложены не менее 3 названий ткани, материалов для модели	0.5	0.5
Итого:		5	4.75

Лист выполнения творческого задания

Описание модели:

- Бюстик-тесьма юбка из легкой коллекции 2022 "Не стирать вырез". Вырезе из легкой, легкой ткани прилегающего силуэта, длина шты колен, с расширенной к низу юбкой.
- Плочка тесьма с квадратный вырезом с-обманкой. Тубав представляет собой френч, длиной 3/4, и манжета. на пуговицах, длиной до запястья.
- Бюстик-тесьма штыки тесьма с квадратный вырезом, обработанной обманкой. В среднем шве стрелка тесьма «молния», штыки тесьма. Широкий, втачной (в молнию) пояс делает акцент на талии.
- Лестница юбка отрезная по боковым швам. Она кавно стужится по бедрам и юбки тесьма втачной втачной вырез. На переднем полотнище юбки швы расположены разрез, выполняющийся выше колен. Он придает образу сенуаюности.

Горжун В.П.

10

15.05.18
В. В. Верещинская А.В.