

10,255

Шифр участника ТДКД-9-2

ВСЕРОССИЙСКАЯ ОЛИМПИАДА ШКОЛЬНИКОВ ПО ТЕХНОЛОГИИ

**МУНИЦИПАЛЬНЫЙ ЭТАП, 2022-2023 учебный год
ТЕОРЕТИЧЕСКИЙ ТУР**

9 КЛАСС

Профиль «Культура дома, дизайн и технологии»

1 тур - 10,255
II тур - 205
III тур - 318
Итого: 61,255
(61%)

Уважаемый участник олимпиады!

Вам на теоретическом туре предложено 21 задания, из которых 5 – общие задания, 15 – специальные задания, 1 – кейс задание. Задача участника - внимательно ознакомиться с предложенными вопросами и выполнить их в строгом соответствии с формулировкой. Творческое задание №21 (кейс задание) оценивается в 5 баллов. Всего за теоретический тур максимальное количество баллов, которое может набрать участник, составляет 25 баллов. Длительность 1-го тура (теоретического) составляет 90 минут.

Общая часть

1. При выполнении проекта учащийся 9 класса решил применить для отделки изделия медную фольгу. Через некоторое время после презентации проекта медное покрытие потускнело.

Предложите способы, позволяющие сохранить цвет и блеск медной фольги в течение длительного времени

Ответ _____

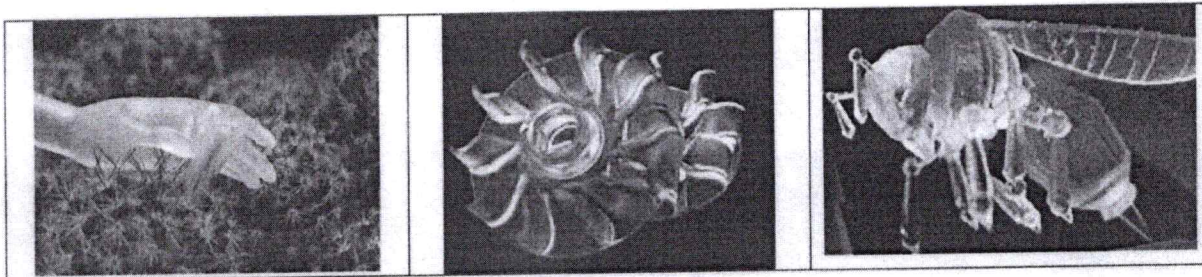
2. Какая из приведенных формул закона Ома для участка цепи является правильной? Укажите букву правильного ответа

$I=RU$	$I=\frac{R}{U}$	$I=\frac{U}{R}$
А	Б	В

1
Ответ: Б

Шифр участника ГДКА-9-2

3. Отметьте знаком + правильный ответ при выборе технологии



— 3D-печать, с помощью, которой объект формируется из жидкого фотополимера, затвердевающего под воздействием лазерного или ультрафиолетового излучения. Процесс формирования объекта происходит в ванне с жидким фотополимером.

- 1 - - лазерная стереолитография (SLA)
2 - - прямое лазерное спекание (DMLS) в) выборочная лазерная пайка (SLM)
3 - - выборочное лазерное спекание (SLS)
4 - - электронно-лучевое плавление (EBM)
5 - - трёхмерное ламинирование (LOM)

4. Отметьте знаком + правильный ответ

В выхлопных газах автобусов и автомобилей содержатся вещества, которые могут вызывать раковые опухоли нескольких локаций, включая кожу, легкие, кишечник.

Какое общее название эти вещества имеют

- 1 - - мутагенные вещества
2 - - ароматические вещества
3 - - канцерогенные вещества
4 - - сенсibiliзирующие вещества

5. Отметьте знаком + все правильные ответы:

Ниже приведён перечень терминов. Все они, за исключением двух, относятся к факторным доходам. Найдите две характеристики, «выпадающие» из общего ряда

- 1 - - процент,
2 - - рента,
3 - - акция,
4 - - прибыль,
5 - - заработная плата,
6 - - информация.

Шифр участника ТДКД-9-2

Специальная часть

6. Решите задачу, записав решение и ответ

Свежие абрикосы содержат по массе 90 % воды, а курага – 10 %. Сколько нужно свежих абрикосов без косточек для приготовления 2 кг кураги?

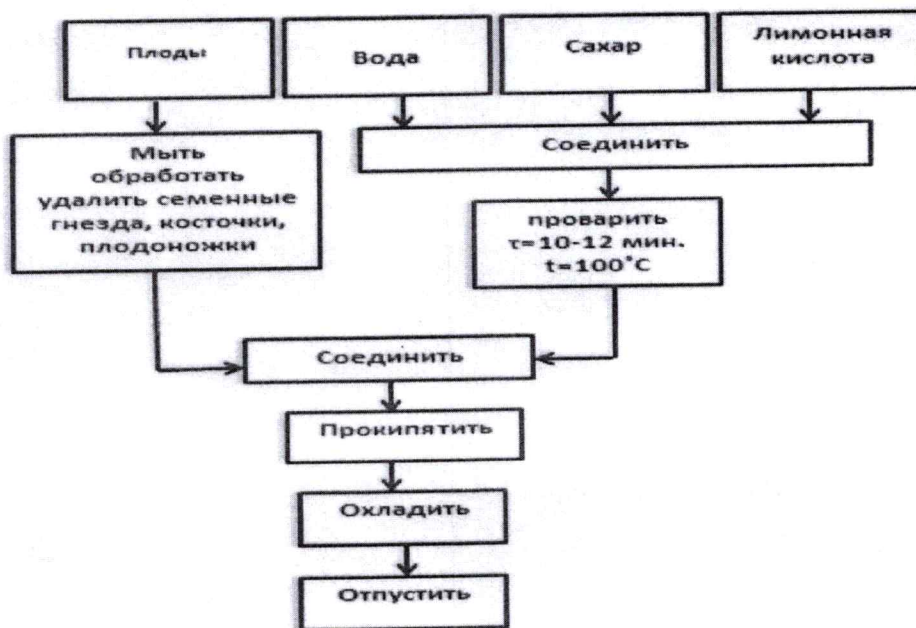


Решение



Ответ: _____

7. Проанализируйте предложенную схему, назовите блюдо, приготовление которого отражено в схеме. Поясните, для чего необходима лимонная кислота



Ответ: Блюдо - _____

Лимонная кислота необходима для _____

Шифр участника ТДК Д-9-2

8. Установите соответствие между оборудованием и способом выполнения влажно-тепловой обработки.

Укажите номер оборудования и назовите вид оборудования, представленного в таблице, с помощью которого производится пропаривание изделий

Утюг	Паровоздушный манекен	Пресс
		
1	2	3
Прессование	Глажение	Пропаривание
A	B	B

Ответ: 1 - ...Б., 2 - ...В., 3 - ...А..

№ оборудования в таблице 1 2 3
 Название оборудования утюг паровоздушный манекен пресс

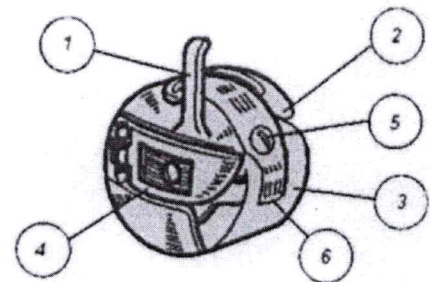
9. Назовите детали шпульного колпачка, обозначенные на рисунке под номерами 2, 5, 6.

Напишите, для чего необходима деталь под № 5

2 - прорезь

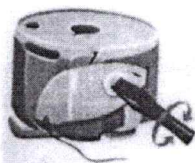
5 - вилка

6 - креджила



Деталь № 5 – это _____
 необходима для _____

0,15



10. Вставьте пропущенные слова

Ткацкое плетение – это переплетение двух взаимно перпендикулярных систем нитей основы и утка

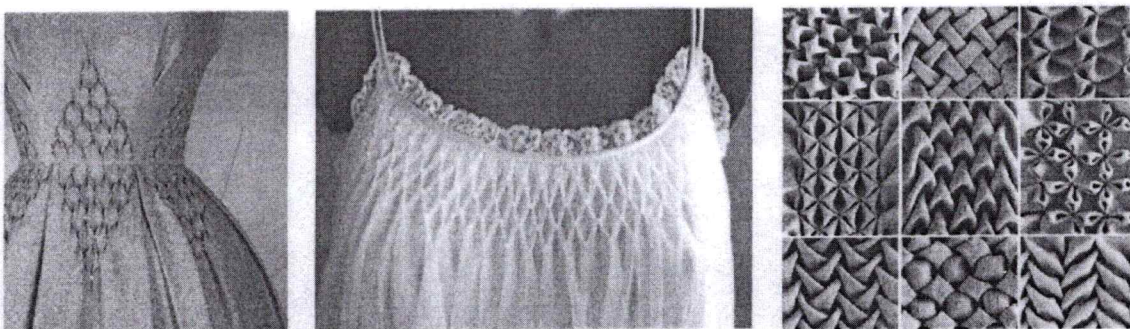
Шифр участника ГДКД-9-2

11. Отметьте знаком + правильные ответы

К отличительным особенностям сатинового переплетения относятся

- 1 - - наименьшее количество нитей в раппорте составляет три нити
- 2 - - наименьшее количество нитей в раппорте составляет две нити
- 3 - - на лицевой стороне преобладают уточные нити
- 4 - - на лицевой стороне преобладают основные нити
- 5 - - гладкая, блестящая лицевая поверхность
- 6 - - все ответы верны

12. Назовите вид отделки изделия, представленный на фото



Ответ: _____

13. Установите соответствие между названием шва и его условным изображением

	Название шва		Схема шва
1	запошивочный	А	
2	накладной	Б	
3	обтачной с кантом	В	
4	настрочной	Г	
5	расстрочной	Д	

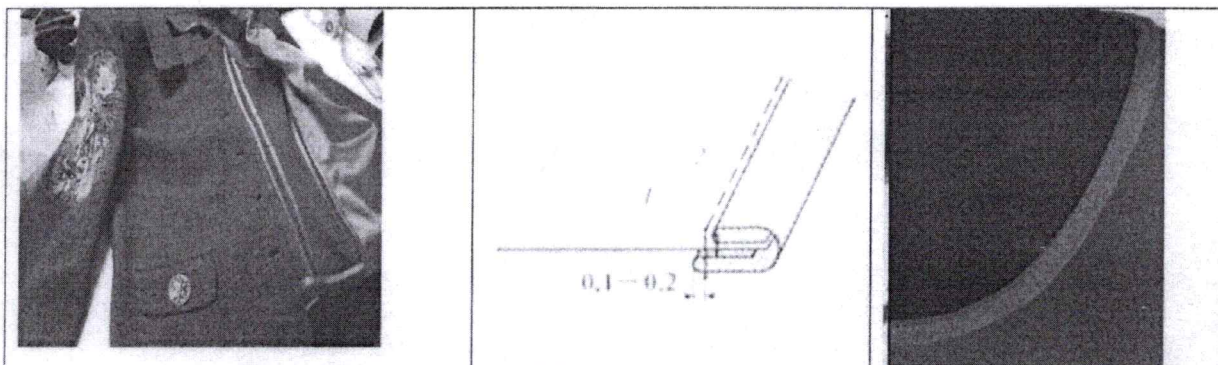
Ответ: 1 - В, 2 - Д, 3 - Б, 4 - А, 5 - Г

~~1~~ + - + +

0,5

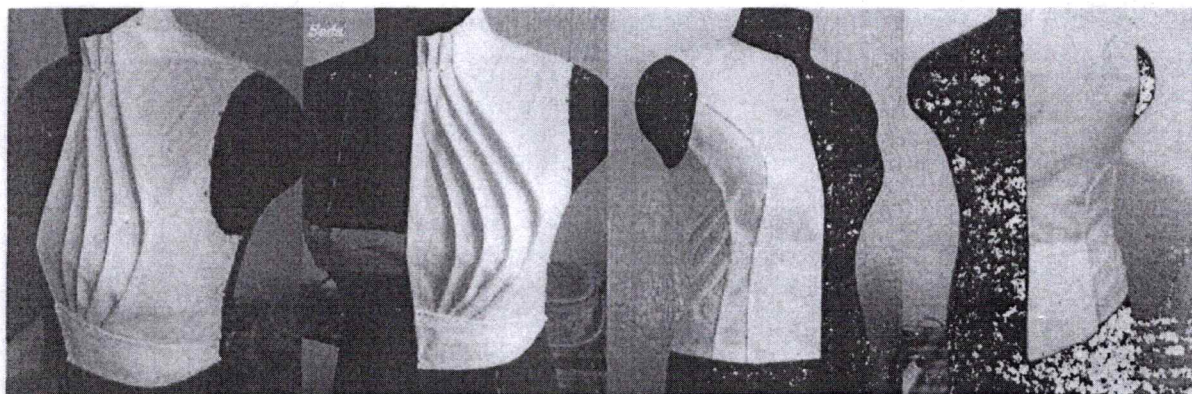
Шифр участника ГДКД - 9-2

14. Вставьте в предложение название термина в соответствии с характером операции машинных работ



Обработка срезов деталей или швов полоской основного или другого материала для отделки края или предохранения срезов от осыпания -

15. Назовите метод конструирования одежды, который обобщает процессы моделирования и конструирования одежды непосредственно на фигуре человека или манекене и существовал, как единственный метод конструирования одежды, до середины 19 века?



Ответ: _____


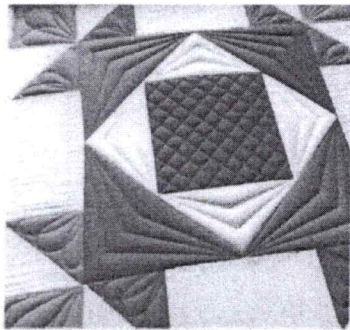
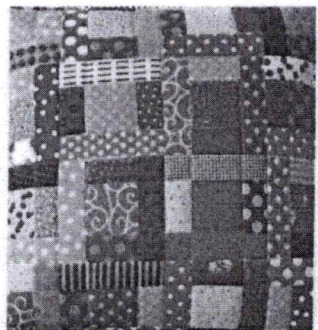
16. Отметьте знаком + правильный ответ. Для определения размера поясных изделий (женских юбок) используют размерный признак

- 1 - - обхват шеи
- 2 - - обхват бедер
- 3 - - рост
- 4 - - обхват талии
- 5 - - обхват груди

95

Шифр участника ГДКД-9-2

17. Установите соответствие между изделиями, выполненными из лоскутов ткани, и техникой выполнения
 Отметьте знаком + правильный ответ.
 Что не применяется в технике кинусайга

Изделие		
		
1	2	3
Техника выполнения		
пэчворк	кинусайга	квилтинг
А	Б	В

Ответ: 1 - Б, 2 - Б, 3 - А

Отметьте знаком + правильный ответ.
 Что не применяется в технике кинусайга

- 1 - - ножницы
- 2 - - иглы
- 3 - - лоскуты тканей
- 4 - - все ответы верны
- 5 - - все ответы неверны

0,5

18. Отметьте знаком + правильный ответ



ого дома явля

- 1 - - Нина Риччи
- 2 - - Юбер де Живанши
- 3 - - Ив Сен Лоран
- 4 - - Джанни Версаче
- 5 - - Роберто Кавалли

0

Шифр участника ГДКД-9-2

19. На юге России вместо сарафана женщины поверх рубахи носили домотканую клетчатую шерстяную юбку из двух полотнищ, которую украшали лентами и тесьмой.

Назовите этот элемент русского народного костюма (вид одежды)



1 Ответ: Элемент русского народного костюма - юбка

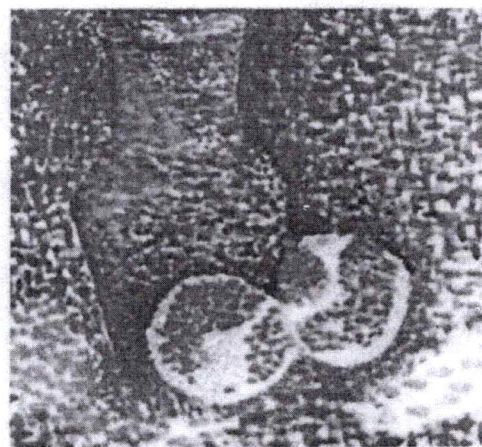
20. **Отметьте знаком + правильный ответ.** Эта техника рисования основана на строгой научно - математической базе.

Для этой техники рисования краски на палитре не смешиваются, а наносятся точками (мазками).

Смешение красок происходит за счет оптического эффекта прямо на сетчатке глаза.

Как называется эта техника рисования:

- 1 - - пуантилизм
- 2 - - батик
- 3 - - монотипия
- 4 - - граттаж



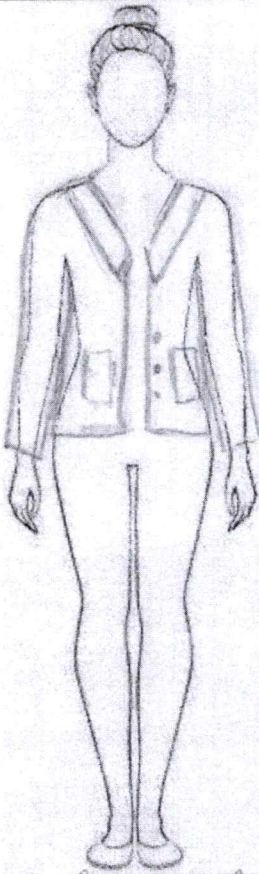
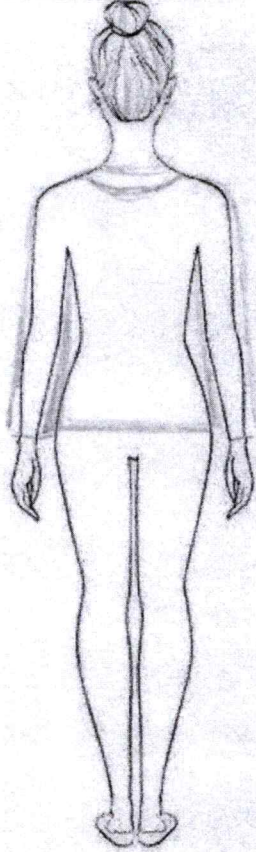
Шифр участника ГДКД-9-2

21. Творческое задание – 5 баллов

Лист выполнения творческого задания

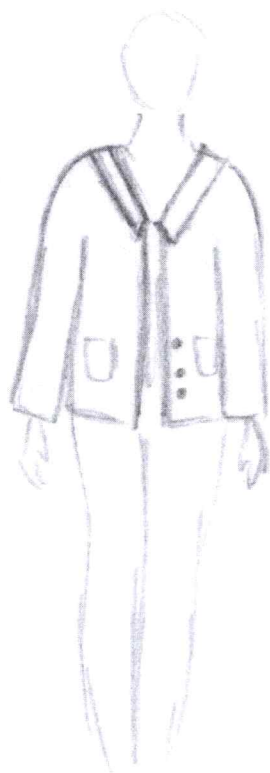
Классический стиль — самый универсальный из всех стилей в одежде. Классический стиль – это сдержанность, лаконичность, утончённая изысканность и минимум украшений. Мода приходит и уходит, а стиль остаётся. Классика будет актуальна во все времена. Он подходит девушкам и женщинам любого возраста и телосложения.

1. Нарисуйте эскиз модели женского жакета в классическом стиле на шаблоне фигуры человека (вид спереди, вид сзади)
2. Выполните техническое описание женского жакета в классическом стиле по предложенному эскизу.
3. Заполните таблицу:

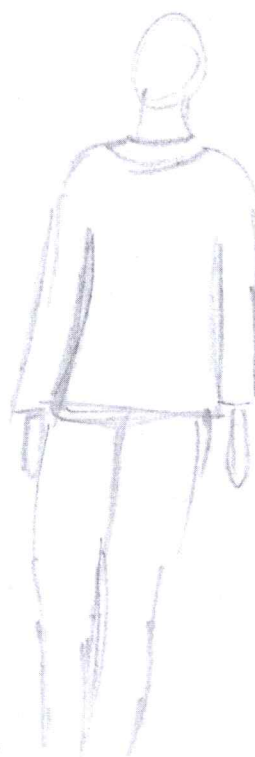
Этапы работы	Вид спереди - 0.75	Вид сзади - 0.5
1. Эскиз		
2. Назначение модели	ножка во время ветреных погод, домашнее	
3. Описание модели:	Жакет женский в классическом стиле	
- силуэт	прямой	
- воротник или вырез горловины	V-образный	

Шифр участника ГДКД-8-2

Лист выполнения творческого задания



спереди






сзади

Шифр участника

ТНКА-9-2

	0.5	
- рукав или пройма	0.5	красно
- тип застёжки	0.5	пуговицы
- длина	0.25	70 см
- детали, строчки, декор	1.0	карманы

	Критерии оценивания	Кол-во баллов максим.	Кол-во баллов факт
1	<i>Предложенная модель жакета соответствует классическому стилю и назначению жакета, предложенному участником</i>	1.75	
	выполнен эскиз жакета(вид спереди)	0.75	0.75
	выполнен эскиз жакета (вид сзади)	0.5	0.5
	назначение модели	0.5	0
2	<i>Выполнено техническое описание модели жакета по эскизу</i>	3.25	
	силуэт	0.5	0.5
	воротник или вырез горловины	0.5	0
	рукав или оформление проймы	0.5	0
	тип застёжки	0.5	0
	длина изделия	0.25	0
	детали, строчки, декор	1.0	0
	Итого:	5	1.75

10/25 5


 10
 Суровенко А.С.
 Гордиш В.П.
 Верещенко М.В.