

МУНИЦИПАЛЬНОЕ
АВТОНОМНОЕ УЧРЕЖДЕНИЕ
«ЦЕНТР РАЗВИТИЯ ОБРАЗОВАНИЯ»

№1	2	3	4	Σ	%
6	3	10	2	21	53%

№1
Дано:
 $v_1 = 70 \text{ км/ч}$
 $v_2 = 50 \text{ км/ч}$
 $l_2 = 200 \text{ м}$
t - ?

Решение:
 $v_1 = 70 \text{ км/ч} = 19 \frac{4}{9} \text{ м/с}$
 $v_2 = 50 \text{ км/ч} = 13 \frac{8}{9} \text{ м/с}$
 $t = S : v$
 $S = l = 200 \text{ м}$
 $v = v_1 + v_2 = 33 \frac{1}{3} \text{ м/с}$
 $t = 200 \text{ м} : 33 \frac{1}{3} \text{ м/с} = 6 \text{ с}$

Ответ: 6 с

Злена тюрт: *И.В. Фурсов*
Класс: *ком. 11.А*

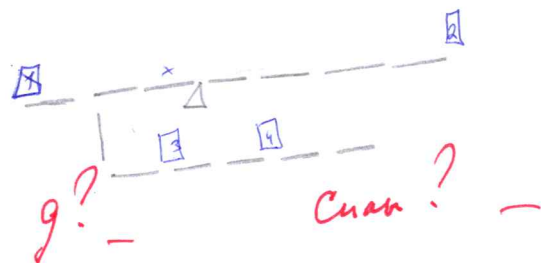


+

61.

№2
Дано:
Часть прута =>
 $2 \text{ пруз}^1 = m$
 $2 \text{ пруз}^2 = m$
 $2 \text{ пруз}^3 = 3m$
 $m = 4 \text{ кг}$
Найти
 $2 \text{ пруз}^4 = ?$

Решение:
Т.к. прут в равновесии =>
 $\Rightarrow m_1 \cdot l_1 = m_2 \cdot l_2$
 $2 \text{ пруз}^1 \cdot 3x + 2 \text{ пруз}^3 \cdot x = 2 \text{ пруз}^2 \cdot 4x + 2 \text{ пруз}^4 \cdot x$
 $m \cdot 3x + 3m \cdot x = 2m \cdot 4x + 2 \text{ пруз}^4 \cdot x$
 $6mx = 8mx + 2 \text{ пруз}^4 \cdot x$
 $2mx = 2 \text{ пруз}^4 \cdot x$
 $2m = 2 \text{ пруз}^4$
 $m = 4 \text{ кг} \Rightarrow 2m = 8 \text{ кг} \Rightarrow 2 \text{ пруз}^4 = 8 \text{ кг}$



35

№3
Дано:
 $m_1 = 1 \text{ кг}$
 $m_2 = 0,5 \text{ кг}$
 $\rho_B = 1000 \text{ кг/м}^3$
 $\rho_H = 900 \text{ кг/м}^3$
Найти
 $V_{H1} : V_{H2}$

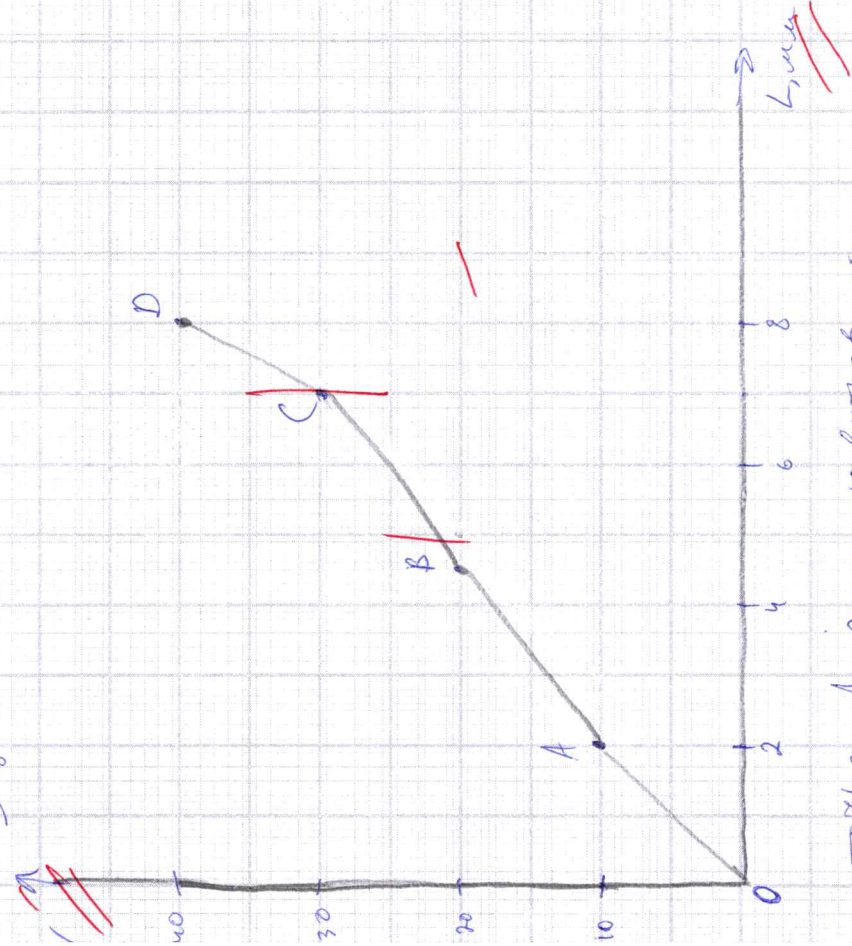
Решение
 $F_{Арx} = \rho_H \cdot V_{H1} \cdot g$
 $F_{АрH} = F_{Арx} \Rightarrow$
 $\Rightarrow m_1 \cdot g = \rho_B \cdot V_{H1} \cdot g \Rightarrow$
 $\Rightarrow 1 \text{ кг} = 1000 \frac{\text{кг}}{\text{м}^3} \cdot V_{H1}$
 $V_{H1} = 1 \text{ кг} : 1000 \frac{\text{кг}}{\text{м}^3} = 1 \text{ м}^3$
 $m_2 \cdot g = \rho_B \cdot V_{H2} \cdot g \Rightarrow$
 $\Rightarrow 0,5 \text{ кг} = 1000 \frac{\text{кг}}{\text{м}^3} \cdot V_{H2}$
 $V_{H2} = 0,5 \text{ кг} : 1000 \frac{\text{кг}}{\text{м}^3} = 0,5 \text{ м}^3$

Ответ: в 2 раза

$V_{H1} = V - V_{H2}$
 $V_{H1} = \frac{m_1}{\rho_H} = \frac{1 \text{ кг}}{900 \frac{\text{кг}}{\text{м}^3}} = 1 \frac{1}{9} \text{ м}^3$
 $V_2 = \frac{m_2}{\rho_H} = \frac{0,5 \text{ кг}}{900 \frac{\text{кг}}{\text{м}^3}} = \frac{5}{9} \text{ м}^3$
 $V_{H1} = 1 \frac{1}{9} \text{ м}^3 - 1 \text{ м}^3 = \frac{1}{9} \text{ м}^3$
 $V_{H2} = \frac{5}{9} \text{ м}^3 - 0,5 \text{ м}^3 = \frac{1}{18} \text{ м}^3$
 $\frac{V_{H1}}{V_{H2}} = \frac{\frac{1}{9} \text{ м}^3}{\frac{1}{18} \text{ м}^3} = \frac{2}{1} = 2$

108

Зогара нү



Точка А 2мм = 10 буткоб = 5

$\Rightarrow \frac{2 \text{ мм}}{10 \text{ буткоб}} = 0,2 \text{ мм д нрбөгә}$

Точка В 4,5мм = 20 буткоб = 5

$\Rightarrow \frac{4,5 \text{ мм}}{20 \text{ буткоб}} = \frac{9 \text{ мм}}{4 \text{ бутка}} \approx 2,25 \text{ мм д нрбөгә}$

Точка С 7мм = 30 буткоб = 5

$\Rightarrow \frac{7 \text{ мм}}{30} \approx \frac{1 \text{ мм}}{4 \text{ бутка}} \approx 0,25 \text{ мм д нрбөгә}$

Точка D 8мм = 40 буткоб = 5

$\Rightarrow \frac{8 \text{ мм}}{40 \text{ буткоб}} = \frac{1 \text{ мм}}{5 \text{ буткоб}} = 0,2 \text{ мм д нрбөгә}$

Отлет: бо бах точках д нрбөгә нрнрлпро
палет 0,2 мм