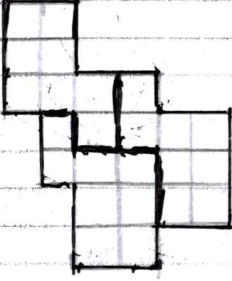


# ЛИСТ ДЛЯ ОТВЕТОВ

ЗАДАНИЕ № <u>7.1</u>	ЛИСТ <u>1</u> ИЗ <u>1</u>	<u>M-7-1</u> <hr/> ШИФР УЧАСТНИКА
----------------------	---------------------------	--------------------------------------

*Ответ:*



1	2	3	4	5	Σ	подпись
7	7	7	7	3	31	<i>[Signature]</i>
7	7	7	7	3	31	<i>[Signature]</i>

*Председатель:*

## ЛИСТ ДЛЯ ОТВЕТОВ

ЗАДАНИЕ № <u>7.2</u>	ЛИСТ <u>1</u> ИЗ <u>1</u>	<u>M-7-1</u> <hr/> ШИФР УЧАСТНИКА
----------------------	---------------------------	--------------------------------------

Если пятый человек собрал, значит азбука состоит  
 меньше 500 букв, значит 5, 7, 8, 9 и 10 может собрать, значит  
 всего 6 вариантов, так как не известно сколько по себе было,  
 значит только сказан правду, значит азбука состоит  
 больше 500 букв, значит 1, 2, 3 и 4 может сказан правду,  
 тогда оставшихся букв только одна, так как как не много  
 букв больше 5 букв, значит как бы ни было, не знаем  
 номер на азбуку, так как она состоит больше 500 букв,  
 ответ: Нет, не знаем.

## ЛИСТ ДЛЯ ОТВЕТОВ

ЗАДАНИЕ № <u>7.3</u>	ЛИСТ <u>1</u> ИЗ <u>1</u>	<u>M-7-1</u> <hr/> ШИФР УЧАСТНИКА
----------------------	---------------------------	--------------------------------------

Ответ: это число 2023404660691041518207.

Проверка

2, 3, 4, 6, 9, 10, 5, 8, 7 — все цифры есть.

1, 1, 1, 1, 1, 1, 1, 1, 1

2023404660691041518207 | 2023

2023

900050000300002000

04046  
4046

06069  
6069

07075  
7075

018207  
18207

0

ЛИСТ ДЛЯ ОТВЕТОВ

ЗАДАНИЕ № <u>7.4</u>	ЛИСТ <u>1</u> ИЗ <u>1</u>	<p style="text-align: center;"><u>M-7-1</u> ШИФР УЧАСТНИКА</p>
----------------------	---------------------------	--

Пусть кол-во съеденных яблок равно  $x$ , а кол-во съеденных груш —  $y$  и оно равно 25%.  
 и составим  ~~$3x + 2y = 75$~~   $75\% : 25\% = 300\%$  от  $x$ , значит  
 стало  $x + 3$  и  ~~$2y = 75 - 3x$~~   ~~$2y = 75 - 3x$~~   
 $x + 3 = (100\% - 20\%) : 20\% \cdot y$  Составим и решим уравнение  
 $x + 3 = (100\% - 20\%) : 20\% \cdot y$   
 $x + 3 = 4y$   $x = 3y$   
 $x + 3 = 4y - 3y$   
 $y = 3$   
 Тогда  $x = 3 \cdot 3 = 9$ , значит 25% от всех сладостей  
 равно  $3 + 9 = 12$ , а всего сладостей было  $12 \cdot 5 = 60$  (шт.)  
 Ответ: **60** сладостей.

# ЛИСТ ДЛЯ ОТВЕТОВ

ЗАДАНИЕ № <u>7.5</u>	ЛИСТ <u>1</u> ИЗ <u>1</u>	<u>M-7-1</u> ШИФР УЧАСТНИКА
----------------------	---------------------------	--------------------------------

Будем закрашивать клетки в которых Солн уже попал, тогда можно попасть в одну из пустых клеток две незакрашенные клетки не должны иметь общую сторону, тогда точно будет раскрасить стрелы в порядке убывающей раскраски, тогда всего потребуется  $10 \cdot 10 : 2 = 50$  выстрелов.  
Ответ: 50 выстрелов.