

МУНИЦИПАЛЬНОЕ  
АВТОНОМНОЕ УЧРЕЖДЕНИЕ  
«ЦЕНТР РАЗВИТИЯ ОБРАЗОВАНИЯ»

1	2	3	4	итого
100	15	100	5	265

№ 1

Дано:

$$S = 30 \text{ км}$$

$$v_1 = 10 \text{ км/ч}$$

$$v_2 = 15 \text{ км/ч}$$

кто придет к Б

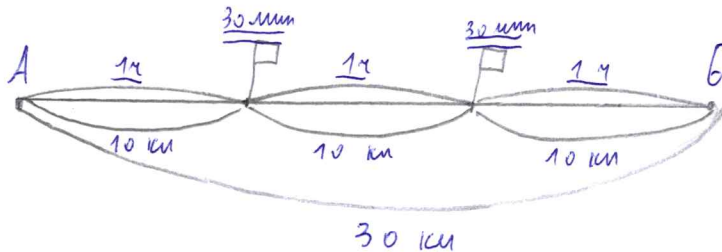
дальше — ?

$v_{ср1}$  — ?

$v_{ср2}$  — ?

Решение:

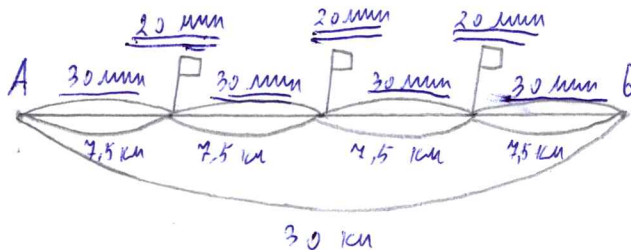
1)



$$3 \text{ ч} + 60 \text{ мин} = 4 \text{ ч} \quad t_1$$

$$v_{ср1} = \frac{S}{t_1} = \frac{30 \text{ км}}{4 \text{ ч}} = 7,5 \text{ км/ч}$$

2)



$$2 \text{ ч} + 120 \text{ мин} + 60 \text{ мин} = 3 \text{ ч} \quad t_2$$

$$v_{ср2} = \frac{S}{t_2} = \frac{30 \text{ км}}{3 \text{ ч}} = 10 \text{ км/ч}$$

Ответ: Первым до пункта Б доберется второй велосипедист.

Средняя скорость первого — 7,5 км/ч.

Средняя скорость второго — 10 км/ч.

№ 2

Дано:

$$1 \text{ м}^3 = 16,4 \text{ кг}$$

$$1 \text{ дм}^3 = 1 \text{ л}$$

$$\rho_{\text{вода}} = 1000 \text{ кг/м}^3$$

$$\rho_{\text{вещ}} = x \text{ кг/дм}^3$$

Решение:

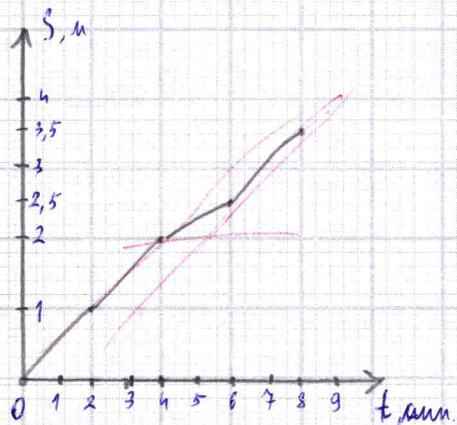
$$1000 : (16,4 : 0,71^3) \approx 21,8 \text{ кг/дм}^3$$

Ответ: Плотность воды в стандартных единицах — 21,8 кг/дм<sup>3</sup>

Красильникова  
Мель

10

N4



20  
10

Answer: saye ameli 1 minggu 2

МУНИЦИПАЛЬНОЕ  
АВТОНОМНОЕ УЧРЕЖДЕНИЕ  
«ЦЕНТР РАЗВИТИЯ ОБРАЗОВАНИЯ»

№3

Дано:

$$V_1 = 1 \text{ л} = 1000 \text{ мл}$$

$$t = 4 \text{ ч}$$

$$V_2 = 0,5 \text{ мл}^3$$

Решение:

$$4 \text{ часа} - 1000 \text{ мл}$$

$$1 \text{ час} - 1000 : 4 = 250 \text{ мл}$$

$$250 \text{ мл} = 250.000 \text{ мм}^3$$

$$250.000 \text{ мм}^3 : 0,5 \text{ мм}^3 = 500.000 (\text{к}) - \text{за } 1 \text{ ч}$$

$$500.000 : 3600 \text{ ч} = 138,89$$

$$500.000 : 3600 \approx 138,89 \text{ кап/с}$$

105

Сколько капель/с попадает в ведро - ?

Ответ: 138,89 капель в секунду попадает в ведро

№4